



※避難経路は、図に示す代表的な経路の例示になります。
避難にあたっては、実際の交通状況に従って走行してください。

避難所の情報

No	避難所	住所	電話
1	こなんがくえん 湖南学園	とっとりしろくたんだ 鳥取市六反田 1-5	0857-57-0021
2	おおさとかいかん 大郷会館 こなんちくごうみんかんぶんかん こなんたいいくかん (湖南地区公民館分館、湖南体育館)	とっとりしかなざわ 鳥取市金沢 16-2	0857-54-0226

※車で避難する際のカーナビゲーション入力用として電話番号をご利用ください。

発行/編集

測量法に基づく国土地理院長承認 (使用) R 4JHs 466

境港市総務部自治防災課
〒684-8501 鳥取県境港市上道町 3000 TEL:0859-44-2111 FAX:0859-44-3001
e-mail jichibousai@city.sakaiminato.lg.jp HP アドレス <https://www.city.sakaiminato.lg.jp/>

鳥取県危機管理局原子力安全対策課
〒680-8570 鳥取県鳥取市東町 1 丁目 271 TEL:0857-26-7974 FAX:0857-26-8805
e-mail genshiryoku-anzen@pref.tottori.lg.jp HP アドレス <https://www.genshiryoku.pref.tottori.jp/>

自家用車で避難する際は、この面が見えるように車のダッシュボードに置いてください 災害時に備えて、日頃から保管しておきましょう

保存版
令和4年度作成
境港市

原子力災害発生時の避難行動計画

浜ノ町・蓮池町 の地域に住んでいる人

▶ **鳥取市** へ避難してください

原子力災害発生のおそれがある際、このパンフレットに従い、身の安全を守りましょう。

放射性物質放出前

市や県が提供する情報

大地震発生など
(松江市で震度6弱以上)
警戒事態

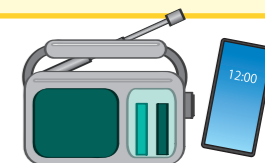
原子炉施設全交流
電源喪失など
**施設敷地
緊急事態**

原子炉冷却
機能喪失など
**全面
緊急事態**

自分たちがやるべきこと

情報の入手

テレビ、ラジオなどで情報を集める。 P.3 参考



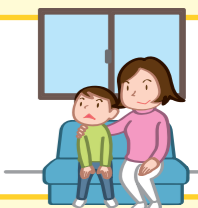
屋内退避の準備

不要不急な外出を控え、備蓄品(飲料水、食料品)を確認する。
保育園、学校等の施設は、休園(校)となるため、園児(児童)等を迎えに行く。



屋内退避

自宅又は近くのコンクリート屋内退避施設(学校・公民館)に避難。ドアや窓を閉める。屋内では窓から離れる。



市や県からの避難指示が出たら

自宅



マイカー

※一時集結所まで歩いて行き安定ヨウ素剤を受け取った後、マイカーで避難することもできます。



徒歩等

一時集結所

※安定ヨウ素剤を配布します。

第二市民体育館



バス

避難退域時検査会場

P.2

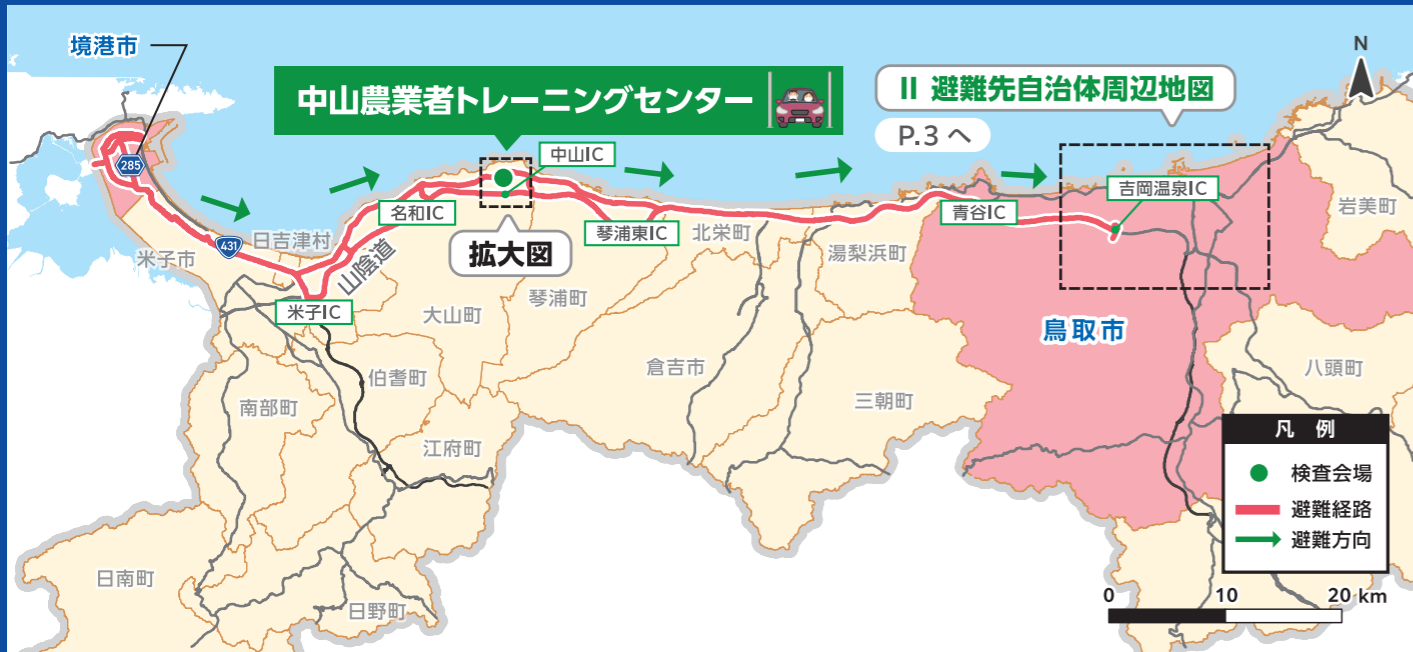
中山農業者トレーニングセンター

※交通情報の他、安定ヨウ素剤は、こちらでも受け取れます。

鳥取市の避難所へ P.3-4



放射性物質放出後



避難退域時検査会場

なかやまのうぎょうしゃ
中山農業者トレーニングセンター
 だいせんちょうしもぎ
 (大山町下甲 1022-5 TEL:0858-58-3967)

避難中の皆様への情報提供

鳥取県原子力防災ホームページ

原子力防災に関する情報やトラブル発生等の緊急時には、原子力施設の状況や県の対応状況、住民のみなさまへのメッセージ等の緊急情報を掲載します。



<https://www.genshiryoku.pref.tottori.jp/>
 鳥取県 原子力 検索

鳥取県原子力防災アプリ

(スマートフォン対応)

モニタリング情報、避難退域時検査会場、交通規制や道路の渋滞情報、ガソリンスタンドの情報などを確認できます。外国語対応しています。



App Store



Google Play

避難退域時検査とは

避難退域時検査とは、体の表面に放射性物質が付着していないかを確認するための検査です。避難退域時検査会場を経由して「検査済証」を受け取ってから避難所へ向ってください。

避難退域時検査の流れ



拡大図



境港市ホームページ

境港市に関する原子力防災の情報を主に発信しています。
<https://www.city.sakaiminato.lg.jp/>

防災行政無線

市では市役所や公民館から防災情報や行政情報を、一部の自治会では公民館や地区会館から地区情報などを放送しています。

あんしんトリピーなび

県が多言語で提供する無料の総合防災アプリです。とりネット「鳥取県の危機管理ポータルサイト」や「避難所・避難場所」、「防災ライブカメラ情報」などを確認できます。



あんしんトリピーメール

県内の気象情報等の安心安全情報をリアルタイムに直接配信するサービスです。みなさまの適切な行動を支援する有効な手段の一つになるものと期待しています。



ソーシャルメディア (SNS)
 鳥取県危機管理局公式アカウント



@tottori_bousai



@tottori.bousai