



外国人のための お知らせは こちらを 見てください。【やさしい日本語】→

ご自身と大切な人、この地域のために
ワクチン接種と感染予防対策の徹底・強化、
医療機関などの負担軽減にご協力ください。



■ **医療機関・保健所の業務がひっ迫しています！**

県内感染者の大幅な増加を受け、医療機関と保健所の業務がひっ迫しています。特に、県西部地区では、8月22日に**病床使用率が75.2%になるなど、極めて危機的な状況**にあります。重症患者の受け入れや保健所の迅速な対応に影響が生じていることから、下記のとおりご協力をお願いします。

【通常の診療時間に受診しましょう】

- ・ 夜間や休日の救急外来は、緊急の入院や手術などが必要な重症患者の対応に備えています。
- ・ 夜間や休日は、検査体制が整っておらず、**急を要さないPCR検査は実施できません。**
- ・ **無症状の方は、無料検査をご利用ください。**（詳しくは、裏面をご覧ください。）

【症状に応じた利用を心がけましょう】

- ・ 体調が悪いときは、まずは「かかりつけ医」に相談するなど、通常の診療時間内に受診しましょう。
 - ➡ 発熱等の症状がある場合は、事前に医療機関に電話で相談し、受診方法を確認しましょう。
- ・ 時間外で医療機関に相談できない場合は、新型コロナウイルス感染症に関しては、「**受診相談センター**」を、その他の疾患の場合は、「**救急ダイヤル**」の電話相談を利用しましょう。
 - ➡ 受診相談センター ☎0120-567-492(毎日9:00~17:15、その他の時間帯は☎0859-31-0029)
 - ➡ 救急ダイヤル・・・とっとりおとな救急ダイヤル #7119、こども救急ダイヤル #8000

【検査証明、療養証明の発行依頼は控えましょう】 ※主に事業者の方へ

- ・ 従業員の療養に際して、医療機関や保健所が発行する療養証明書の提出を求めないでください。
- ・ 療養期間が経過後、従業員が職場に復帰する際に、陰性証明のためのPCR検査を求めないでください。
- ・ 来訪者に医療機関や保健所から発行された陰性証明書の提出を求めないでください。
- ・ **療養証明書は陽性となった方が利用する「My HER-SYS」から発行することができます。**

■ **今だからこそ、ワクチン接種をご検討ください**

新型コロナウイルスワクチンには、感染を予防する効果のほか、他人に移しにくくしたり、重症化の抑制や後遺症を避ける効果があります。感染が拡大し、感染リスクが高まっている今だからこそ、ワクチン接種を前向きに、そして、お早目にご検討ください。



■ **9月の集団接種(会場: 済生会境港総合病院)の日程**

※受付時間は、15分刻み

9月の集団接種は、毎週金曜日(祝日を除く。)に実施します。受付時間は、右表のとおりで、**3回目または4回目接種の方が対象**となります。

曜日	実施日	受付時間
金曜日	9/2・9・16・30	17:00~18:45

※ 集団接種では、モデルナ社ワクチンを使用しています。一方、12~17歳の方の3回目接種は、ファイザー社ワクチンに限られますので、市内で接種する場合は、個別接種のみとなります。

マスク着用のメリハリや適切な水分摂取など、熱中症にも引き続き注意しましょう！

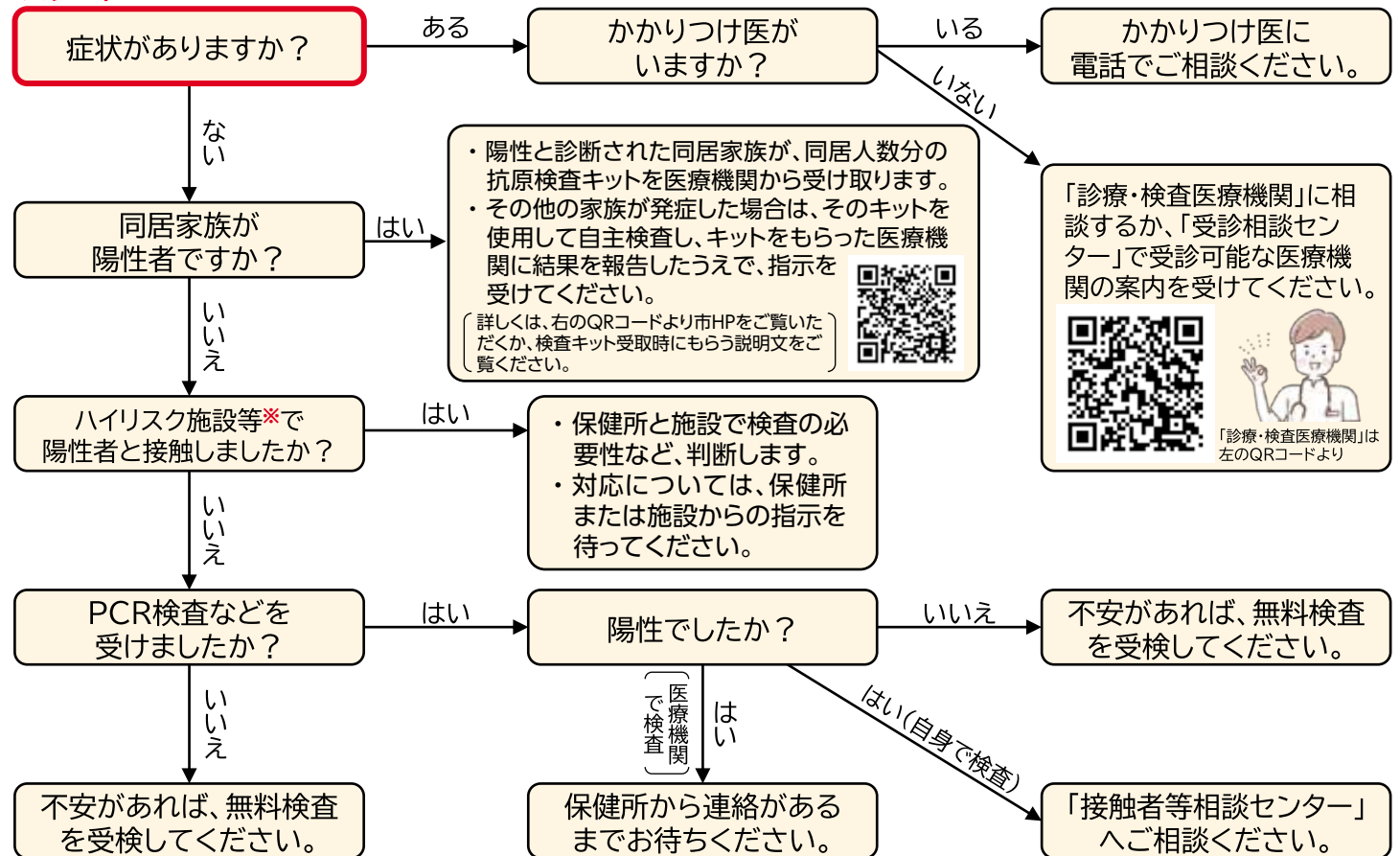
■ 感染不安のある方・陽性者と接触した方の対応

感染者の増加に伴い、保健所に電話が繋がりにくい状況が続いています。ついては、感染に不安を感じている方や陽性者と接触した方の対応を下図にまとめていますので、参考にしてください。

なお、情報は **8月23日現在** のものであり、今後、内容が変更となる可能性があることにご注意ください。最新の対応方法については、右のQRコードより鳥取県ホームページをご確認ください。



スタート



※「ハイリスク施設等」とは、学校、保育園、幼稚園、高齢者施設、障がい者施設、複数名の陽性者が確認された施設等を指します。

受診相談センター ☎0120-567-492 (毎日 9:00~17:15、左記時間外は接触者等相談センターへ)
 接触者等相談センター ☎0859-31-0029 (毎日 24時間)

■ 無料検査(PCR検査等)をご活用ください 無症状の方に限ります



不特定多数の方と接触するなど、感染リスクの高い行動をされた方は、鳥取県が実施する無料検査(詳細は、QRコードより)を活用し、積極的に受検してください。

無料検査は、9月30日(金)まで (延長される場合があります)



無料検査に関するお問合せは、鳥取県無料検査コールセンター TEL 0570-783-563(毎日 9:00~17:00)

■ 感染したことで悩んだら、相談しましょう

誰もが感染する可能性があります。感染したことで悩んだら、一人で抱え込まずに、まずは相談してください。

相談先	受付時間	電話	ファクシミリ
いのちの電話相談	12:00~21:00(毎日)	0857-21-4343	—
県立精神保健福祉センター	8:30~17:15(平日のみ)	0857-21-3031	0857-21-3034
米子保健所		0859-31-9310	0859-34-1392

(お問合せ先) **境港市コールセンター** 電話0120-05-0859 (通話無料)

受付時間 平日/8:30~17:15