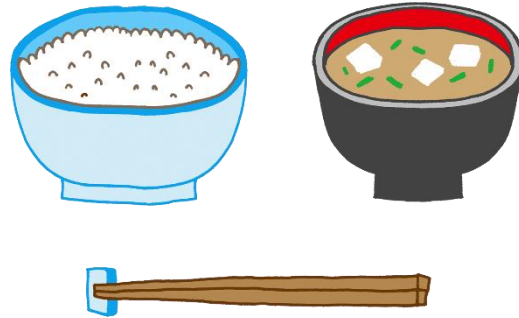


令和6年度 子育て支援課の事業について

当日資料2

●子育て家庭支援事業（令和6年度新規事業）



市内の全ての保育施設で、主食を提供し、その主食費を市が負担します。

※1月あたり最大1,200円（園児一人あたり）を助成

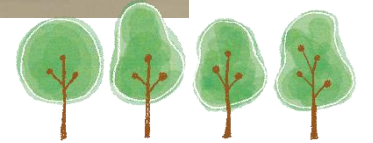
●公立保育園リニューアル（継続事業）



改修工事後のあがりみち保育園と
なかはま保育園のトイレと給食室（令和5年度実施）



☆わたり保育園の完成イメージ図
（令和7年度完成予定）



子育て世帯の
経済的負担を軽減

令和5年度 (実施済み)	なかはま 保育園	乳児の保育室の整備に合わせ、 老朽化している <u>冷暖房設備、トイレ、調理室等</u> を改修
	あがりみち 保育園	
令和6年度	わたり 保育園	新築工事を実施（～令和8年度） 建物は、環境に配慮したZEB化 医療的ケアに対応できる設備やバリアフリー化