

# 令和3年度境港市子ども・子育て会議

日時 令和3年11月12日（金）午後7時30分～

場所 境港市保健相談センター講堂

## 次 第

### 1. 開会

- ・境港市子ども・子育て会議新規委員紹介

### 2. 審議

- ・境港市子ども・子育て支援事業計画（令和2年度）の点検評価について

- ・今後の方針について（境港市における保育のあり方）

### 3. その他

### 4. 閉会

## 令和 2 年度の子ども・子育て支援事業の進捗状況

### ●教育・保育の量の見込みと確保方策

境港市子ども・子育て支援事業計画（第二期計画）において、保育の必要性認定区分毎に教育・保育および地域型保育事業の「量の見込み」と「確保方策（提供体制）」を設定しております。

令和 2 年度、令和 3 年度の利用実績については下記のとおりです。

- ・ 1号認定…教育を希望する3歳以上児（主に幼稚園、認定こども園を利用します。）
- ・ 2号認定…保育を必要とする3歳以上児（主に保育園、認定こども園を利用します。）
- ・ 3号認定…保育を必要とする3歳未満児（主に保育園、認定こども園、地域型保育事業を利用します。）

### ■教育・保育の量の見込み（必要量）

（単位：人）

令和 2 年度（令和 2 年 4 月 1 日実績）				令和 3 年度（令和 3 年 4 月 1 日実績）			
認定区分	1号	2号	3号	認定区分	1号	2号	3号
量の見込み	192	600	456	量の見込み	185	577	442
利用実績	171	609	426	利用実績	146	601	398
利用実績- 量の見込み	△ 21	9	△ 30	利用実績- 量の見込み	△ 39	24	△ 44

### ■教育・保育の確保方策（提供体制）

（単位：人）

	令和 2 年度（令和 2 年 4 月 1 日実績）					令和 3 年度（令和 3 年 4 月 1 日実績）				
	確保方策	1号	2号	3号	確保方策	1号	2号	3号		
利用児童数	特定教育・ 保育施設 <small>（保育園・認定 こども園）</small>	確保人数	40	625	428	特定教育・ 保育施設	確保人数	40	625 ⇒615	428 ⇒403
		利用実績	34	606	379	（保育園・認定 こども園）	利用実績	30	599	350
		実績-確保人数	△ 6	△ 19	△ 49	こども園）	実績-確保人数	△ 10	△ 16	△ 53
	確認を 受けない 幼稚園	確保人数	105	/	20	特定教育・ 保育施設 <small>（幼稚園）</small>	確保人数	105 ⇒90	/	20 ⇒10
		利用実績	97	/	9		利用実績	84	/	13
		実績-確保人数	△ 8	/	△ 11		実績-確保人数	△ 6	/	3
	特定 地域型 保育事業	確保人数	/	/	38	特定 地域型 保育事業	確保人数	/	/	38
		利用実績	/	/	32		利用実績	/	/	29
		実績-確保人数	/	/	△ 6		実績-確保人数	/	/	△ 9
	【市外】 広域利用	確保人数	50	6	12	【市外】 広域利用	確保人数	50	6	12
		利用実績	40	3	6		利用実績	32	2	6
		実績-確保人数	△ 10	△ 3	△ 6		実績-確保人数	△ 18	△ 4	△ 6
計	確保人数	195	631	498	計	確保人数	180	621	463	
	利用実績	171	609	426		利用実績	146	601	398	
	実績-確保人数	△ 24	△ 22	△ 72		実績-確保人数	△ 34	△ 20	△ 65	

※令和 2 年度、令和 3 年度ともに 4 月 1 日時点での待機児童数は 0 人でした。

## ●地域子ども・子育て支援事業

境港市子ども・子育て支援事業計画（第二期計画）では、計画期間の「地域子ども・子育て支援事業の量の見込み」を「利用希望」や「利用状況」を踏まえて設定しており、令和2年度の進捗状況については次のとおりです。

### （１）利用者支援に関する事業（利用者支援）

子ども又はその保護者の身近な場所で、教育・保育施設や地域の子育て支援事業等の情報提供および必要に応じ相談・助言等を行うとともに、関係機関との連絡調整等を行います。

境港市では、保健相談センター内に相談員を配置し、出生数に対し完全実施できる体制を整えております。

（単位：人）

	2年度見込	2年度実績	実績－見込
量の見込み	223	183	△ 40
確保方策	223	183	△ 40

※令和2年度 出生見数 183人

### （２）時間外保育事業（延長保育事業）

保護者の就労状況等により、通常の保育利用時間を延長して保育を実施します。

（単位：人）

	2年度見込	2年度実績	実績－見込
量の見込み	322	313	△ 9
確保方策 （箇所数）	13	13	0
備考	保育所(園)10ヶ所、認定こども園1ヶ所、小規模保育園2ヶ所 見込人数=確保人数		

※概ね見込通りです。年間の利用実人数。

<参考> 平成30年度利用実績 319人  
令和元年度利用実績 361人

### (3) 放課後児童健全育成事業（放課後児童クラブ）

保護者等が就労等により、留守になる家庭の小学校に就学している児童を対象として、放課後に適切な遊び及び生活の場を提供し、健全な育成を図ります。

(単位：人)

	2年度見込	2年度実績	実績－見込
量の見込み（合計）	456	452	△ 4
1年	160	158	△ 2
2年	137	151	14
3年	109	98	△ 11
4年	32	35	3
5年	14	6	△ 8
6年	4	4	0
確保方策 （箇所数）	7	7	0
備考	放課後児童クラブ （市内7ヶ所：公立6ヶ所、私立1ヶ所）		

※概ね見込通りです。年間の利用実人数

※令和2年度より、誠道小学校が余子小学校に統廃合されたため、公立が6ヶ所となりました。

### (4) 子育て短期支援事業（ショートステイ）

保護者が疾病等の社会的事由により、家庭において児童を養育することが一時的に困難になった場合に児童養護施設等において児童の養育を行います。

(単位：人日)

	2年度見込	2年度実績	実績－見込
量の見込み	16	0	△ 16
確保方策 （箇所数）	1	1	0
備考	聖園ベビーホーム(米子市)委託		

※令和2年度は利用実績がありません。

<参考> 平成30年度利用実績 24人日

令和元年度利用実績 44人日

### (5) 乳児家庭全戸訪問事業（こんにちは赤ちゃん事業）

生後4ヵ月頃までの乳児のいる全ての家庭を対象に子育て支援に関する情報提供、養育環境の把握、子育てについての相談を行い、乳児を養育する家庭が孤立することなく、乳児の健全な育成環境を確保します。

（単位：人回）

	2年度見込	2年度実績	実績－見込
量の見込み	223	183	△ 40
確保方策	223	183	△ 40

※令和2年度 出生児数 183人

<参考> 平成30年度実績 247人回

令和元年度実績 209人回

### (6) 養育支援訪問事業および要保護児童対策地域協議会その他の者による要保護児童等に対する支援に資する事業

出産間もない時期や様々な要因で養育が困難になっている家庭に対し、保健師・助産師、支援員等が定期的に訪問し、育児に関する助言や精神的なサポートを行い、家庭における安定した養育を可能とするように支援します。

（単位：件）

	2年度見込	2年度実績	実績－見込
量の見込み	113	143	30
確保方策	113	143	30

※対応が必要な家庭に対し、完全実施しています。

<参考> 平成30年度実績 177件

令和元年度実績 259件

## (7) 地域子育て支援拠点事業

子育て世帯の交流の場を提供し、交流を促進するための交流会や子育てに関する講習会などを実施しております。また、子育てに関する相談や地域の子育て関連情報の提供も行っています。

(単位：月平均人回)

	2年度見込	2年度実績	実績－見込
量の見込み	2,226	1,283	△ 943
確保方策 (箇所数)	2	2	0
備考	地域子育て支援センター2ヶ所		

※新型コロナウイルス感染拡大防止のため、臨時休館したことと、その後予約制だったこともあり、減少。

<参考> 平成30年度利用実績 2,120月平均人回

令和元年度利用実績 2,039月平均人回

## (8) 一時預かり事業 (幼稚園在園児対象(預かり保育))

家庭において、保育を受けることが一時的に困難となった乳幼児について、幼稚園等で一時的に預かり、必要な保育を行います。(幼稚園、認定こども園に在籍している園児対象※幼稚園型一時預かり事業)

(ア) 幼稚園、認定こども園に在籍する、教育認定子ども(1号認定)による利用

(イ) 認定こども園に在籍する保育認定子ども(2号認定)による利用

(単位：人日)

		2年度見込	2年度実績	実績－見込
量の見込み	(ア)1号認定による利用	6,013	5,875	△ 138
	(イ)2号認定による利用	34	52	18
	合計	6,047	5,927	△ 120
確保方策	一時預かり事業 (在園児対象型)	2ヶ所 聖心幼稚園 美哉幼稚園	2ヶ所 聖心幼稚園 美哉幼稚園	2ヶ所 聖心幼稚園 美哉幼稚園

<参考> 幼稚園預かり保育の時間 月～金 15:00～18:30

土 8:30～18:30

(※月～土 7:30～8:30 美哉幼稚園のみ)

(9) 一時預かり事業 (幼稚園在園児対象(預かり保育)以外)

家庭において、保育を受けることが一時的に困難となった乳幼児について、保育所等で一時的に預かり、必要な保育を行います。(通常、未就園の乳幼児対象)

(単位：人日)

	2年度見込	2年度実績	実績－見込
量の見込み	449	164	△ 285
確保方策 (箇所数)	11	10	△ 1

※実績人数の件

美哉幼稚園(認定こども園)は在園児以外を対象とした一時預かり事業は現在実施していないため、確保方策の箇所数実績は△1となりました。

<参考> 平成30年度利用実績 452人日

令和元年度利用実績 272人日

(10) 病児保育事業(病児・病後児保育事業)

保護者の就労等により、病中又は病気回復期の子どもを家庭で保育できない場合に、医療機関等に併設した施設で一時的に保育を行います。

(単位：人日)

	2年度見込	2年度実績	実績－見込
量の見込み	164	35	△ 129
確保方策 (箇所数)	1	1	0

※新型コロナウイルス感染症の院内感染防止のため、利用制限を設けた影響もあり、減少しました。

・利用条件を設けた期間 ①令和2年4月20日から令和2年6月18日まで

②令和3年1月5日から令和3年2月5日まで

<参考> 平成30年度利用実績 129人日

令和元年度利用実績 169人日

(11) 子育て援助活動支援事業（ファミリー・サポート・センター事業）

育児の援助を行いたい人と受けたい人を会員として組織し、育児に関する援助活動を行うことにより、仕事と育児を両立し、安心して子育てができる環境づくりを行います。

（単位：人日）

	2年度見込	2年度実績	実績－見込
量の見込み	643	850	207
確保方策 (箇所数)	1	1	0

※ひとり親や低所得者への助成制度等による増加

<参考> 平成30年度利用実績 610人日

令和元年度利用実績 1,232人日

(12) 妊婦健康診査

妊婦の健康の保持及び増進を図るため、妊婦にする健康診査の中で健康状態の把握、保健指導等を実施し、妊娠期間中に必要に応じた医学的検査を実施します。

（単位：人回）

	2年度見込	2年度実績	実績－見込
量の見込み	3,122	1,822	△1,300
確保方策	3,122	1,822	△1,300

※出生数の減と新型コロナウイルス感染症感染拡大による影響により実績数減。

<参考> 平成30年度実績 2,874人回

令和元年度実績 2,739人回



## 今後の方針について（境港市における保育のあり方）

## 1. 経過

本市では平成17年度に「境港市における幼稚園・保育園のあり方について」を取りまとめ、公立幼保施設の廃止や民間移管を実施したほか、一貫保育の推進、土曜午後保育や休日保育の実施等による保育の充実、保育料の負担軽減に取り組み県内4市で最低水準にするなど、子育てしやすい環境づくりに取り組んでまいりました。

令和2年度に現在の状況を反映した「境港市における保育のあり方」を策定しました。この中で示している「今後の方針」を踏まえながら、個々の課題を解決するために具体的な取り組みを進めてまいります。

## （今後の方針）

- （1）待機児童が生じないように、保育の受け皿確保に取り組みます。
- （2）0歳から就学前までの一貫保育の推進
- （3）適切な園の規模を維持することを通じて、保育の質の向上を図ります。

## 2. 今後の方針に基づく取り組み（案）

## （1）公立保育園で一貫保育の実施

これまで公立保育園は1歳児から受入を行っていましたが、一貫保育の推進を図るため、0歳児からの受入を検討します。

具体的には、0歳児を受け入れるための保育室の確保やトイレや給食室の改修などのハード面での整備、保育士の研修の実施や0歳児保育内容の検討などのソフト面での準備を行い、2～3年後の実施を目指します。

## （2）適切な園の規模の維持

少子化の傾向が続いており、保育園を利用する園児数は今後減少が見込まれていますが、子どもに充実した体験の場を提供し、配慮の必要な子どもへの支援を充実させるためには、一定の職員数の確保が必要となります。職員を確保しながら、安定した運営をしていくために、園の統廃合を検討します。

なお、検討にあたっては、平成17年度の保育のあり方を引き継ぎ、民間で可能な保育の提供については、民間に委ねることも併せて検討します。

## (参考) 公立保育園の現状

令和3年4月1日現在、市内には認可保育園が10園あり、そのうち公立保育園は3園あります。

定員は、認可保育園全体で1,010人、そのうち公立保育園は335人となっています。

施設については、あがりみち保育園となかはま保育園が築40年以上、わたり保育園が築38年経過しています。

### 【公立保育園一覧】

	名称	小学校区	設立年	建築年	定員
1	わたり保育園	渡小学校	S5.4.3	S58.2.28	120人
2	あがりみち保育園	上道小学校	S34.3.31	S54.8.13	110人
3	なかはま保育園	中浜小学校	S27.9.16	S53.3.25	105人
					335人

### 【公立保育園の所在地と状況】

施設名	所在地 (校区)	小学校児童数 (令和3年5月実績)							
		1年	2年	3年	4年	5年	6年	平均	順位
わたり 保育園	渡町1342-1 (渡小学校)	51	54	57	44	56	50	52.0	2位
あがりみち 保育園	中野町168 (上道小学校)	40	41	45	37	39	41	40.5	5位
なかはま 保育園	小篠津町820 (中浜小学校)	57	55	48	59	60	56	55.8	1位

### 【未就学児の人口推計】

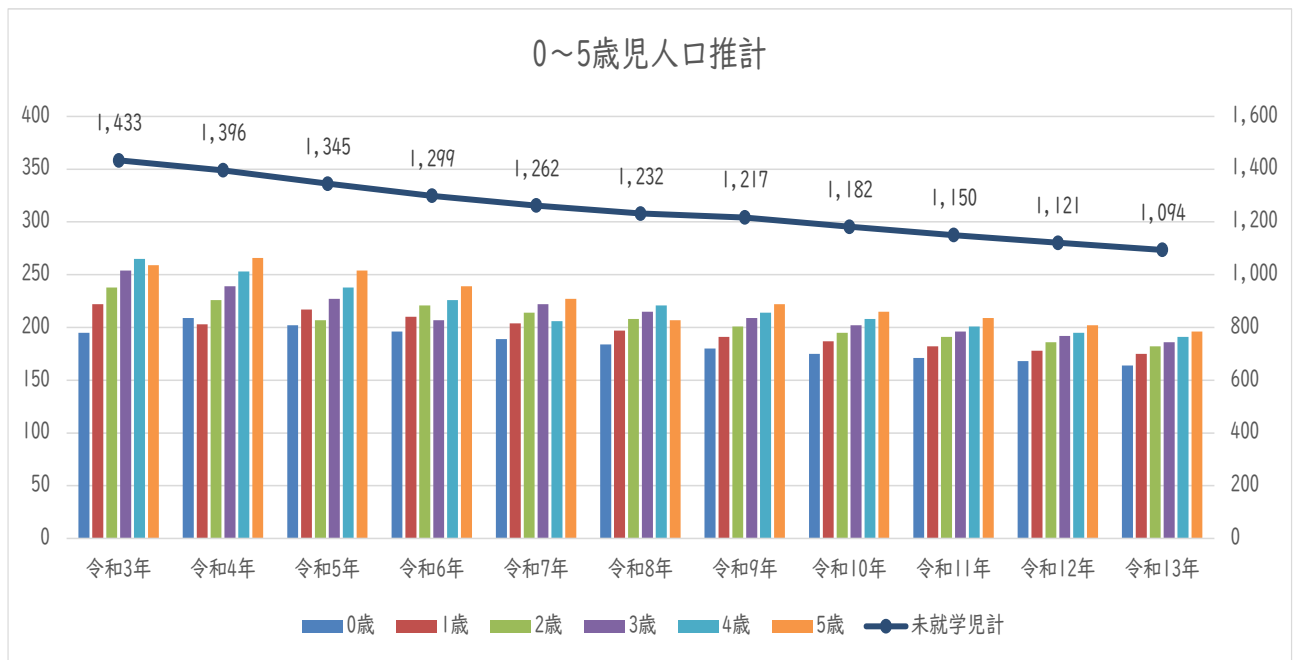
本市における人口は、昭和60年の38,394人を最大として、その後、僅かな増減の状況が続き、平成18年までは37,000人をキープしていましたが、平成19年以降は年々減少しています。令和3年4月1日現在の住民基本台帳による人口は、33,433人となっています。

未就学児の人口推計は、年々減少しており、10年後の令和13年では1,094人となり、今と比べて、339人減少するとなっております。

このため、今後の社会経済情勢の変化により増減はありますが、保育需要についても減少に転じるものと推測されます。

【未就学児の人口推計】 ※コーホート要因法による推計

年 齢	令和3年	令和4年	令和5年	令和6年	令和7年	令和8年	令和9年	令和10年	令和11年	令和12年	令和13年
0歳	195	209	202	196	189	184	180	175	171	168	164
1歳	222	203	217	210	204	197	191	187	182	178	175
2歳	238	226	207	221	214	208	201	195	191	186	182
3歳	254	239	227	207	222	215	209	202	196	192	186
4歳	265	253	238	226	206	221	214	208	201	195	191
5歳	259	266	254	239	227	207	222	215	209	202	196
未就学児計	1,433	1,396	1,345	1,299	1,262	1,232	1,217	1,182	1,150	1,121	1,094



## 待機児童数の状況について

平成30年度 (各月初日現在、単位：人)

	4月	5月	6月	7月	8月	9月	10月	11月	12月	1月	2月	3月
0歳児	0	0	0	0	1	7	6	5	4	5	5	5
1歳児	0	0	0	1	2	3	4	3	1	1	1	1
2歳児	0	0	0	0	0	1	1	2	2	3	3	3
3歳児	0	0	0	0	0	0	0	0	0	0	0	0
4歳児	0	0	0	0	0	0	0	0	0	0	0	0
5歳児	0	0	0	0	0	0	0	0	0	0	0	0
合計	0	0	0	1	3	11	11	10	7	9	9	9

令和元年度 (各月初日現在、単位：人)

	4月	5月	6月	7月	8月	9月	10月	11月	12月	1月	2月	3月
0歳児	0	0	0	0	0	1	3	5	5	5	6	6
1歳児	0	0	0	0	0	0	0	1	1	1	1	1
2歳児	0	0	0	1	1	1	1	0	0	0	1	0
3歳児	0	0	0	0	0	0	0	0	0	0	0	0
4歳児	0	0	0	0	0	0	0	0	0	0	0	0
5歳児	0	0	0	0	0	0	0	0	0	0	0	0
合計	0	0	0	1	1	2	4	6	6	6	8	7

令和2年度 (各月初日現在、単位：人)

	4月	5月	6月	7月	8月	9月	10月	11月	12月	1月	2月	3月
0歳児	0	0	0	0	0	0	0	0	1	1	1	0
1歳児	0	0	0	0	0	0	0	0	0	0	0	1
2歳児	0	0	0	0	0	0	0	0	0	0	0	0
3歳児	0	0	0	0	0	0	0	0	0	0	0	0
4歳児	0	0	0	0	0	0	0	0	0	0	0	0
5歳児	0	0	0	0	0	0	0	0	0	0	0	0
合計	0	0	0	0	0	0	0	0	1	1	1	1

令和3年度 (各月初日現在、単位：人)

	4月	5月	6月	7月	8月	9月	10月	11月	12月	1月	2月	3月
0歳児	0	0	0	0	0	0	0	0				
1歳児	0	0	0	0	0	0	0	0				
2歳児	0	0	0	0	0	0	0	0				
3歳児	0	0	0	0	0	0	0	0				
4歳児	0	0	0	0	0	0	0	0				
5歳児	0	0	0	0	0	0	0	0				
合計	0	0	0	0	0	0	0	0				

※自己都合による待機児童は含まない。