

# おじゃまします！

文責：徳永哲郎（地域学校コーディネーター）

## スローガンの実現をめざして ～3年目がスタート！～

コミュニティ・スクール（CS）は学校運営協議会がおかれた学校です。そこでは、学校・家庭・地域の協働により、学校運営の改善や教育活動の充実を図り、故郷を愛し、たくましく未来を切りひらく児童生徒を育てます。

第一中学校区CSは設置3年目の今年、新たに「**見守りあいさつ顔なじみ**」というスローガンを掲げました。今年もこの通信で取り組みの様子を紹介してまいります。よろしくお祈りします。



### 令和3年度 第1回会議開催（4/20、境小） ※今年度事務局は境小です

この日は、まず今年度の役員に岩本会長と植田副会長が再任されました。次に各校長から「一中校区がめざす子ども像」や学校経営方針が説明され、満場一致で承認されました。そして、昨年度の成果と課題をもとに今年度の活動について協議しました。



### 〈 今年度の活動の重点 〉



#### (1)組織と運営の見直し

3応援団がゆるやかに連携し、「地域学校協働活動」(地域各団体による子どものための活動)との連携を図ります。校長も応援団に所属します。会議を日中に開催し、授業参観を通して子どもたちの様子を知ります。



今回から授業参観も実施



小グループでの協議

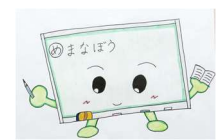
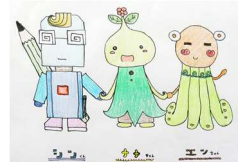
#### (2)安心・安全な一中校区づくり

登下校の見守りやあいさつで「みんな顔なじみ」の一中校区を創ります。

#### (3)CSを広く知ってもらおう

多くの皆さんとの交流を図り、サポーターを増やしたいと思います。そのために「ゆるキャラ」をあしらったバッジやウエアなどを活用していきます。

#### 一中校区CS応援キャラクター



令和元年度、児童生徒、教員、家庭・地域からの応募作品から選ばれた「一中校区の応援団員」です。



#### 「学校経営方針の承認」って？

CS委員は校長の学校経営方針を聴くだけでなく意見を述べることができます。それは、学校教育に主体的に関わり、同じように責任を負うということなのです。

### よろしくお祈りします！

### ～今年度のCS委員～

#### ふれあい応援団



植田建造 池淵直樹 善波 満  
大里 守 渡部万里子 内田綾子

#### まなびの応援団



梅谷俊一 野々村崇 岩本和貴  
渡瀬慎太郎 池淵美津子 森田泰弘

#### あんしん応援団



清水厚志 久坂佳子 角本 豪  
木村光哉 中田耕治 延田充紀



築谷直人



コーディネーター  
徳永哲郎

一中校区CSホームページへどうぞ！

境一中HP「コミュニティ・スクール」をクリックしてください。境小・上道小のHPからも入れます！

別紙もご覧ください！

一中校区CSについて、わかりやすく紹介しています。