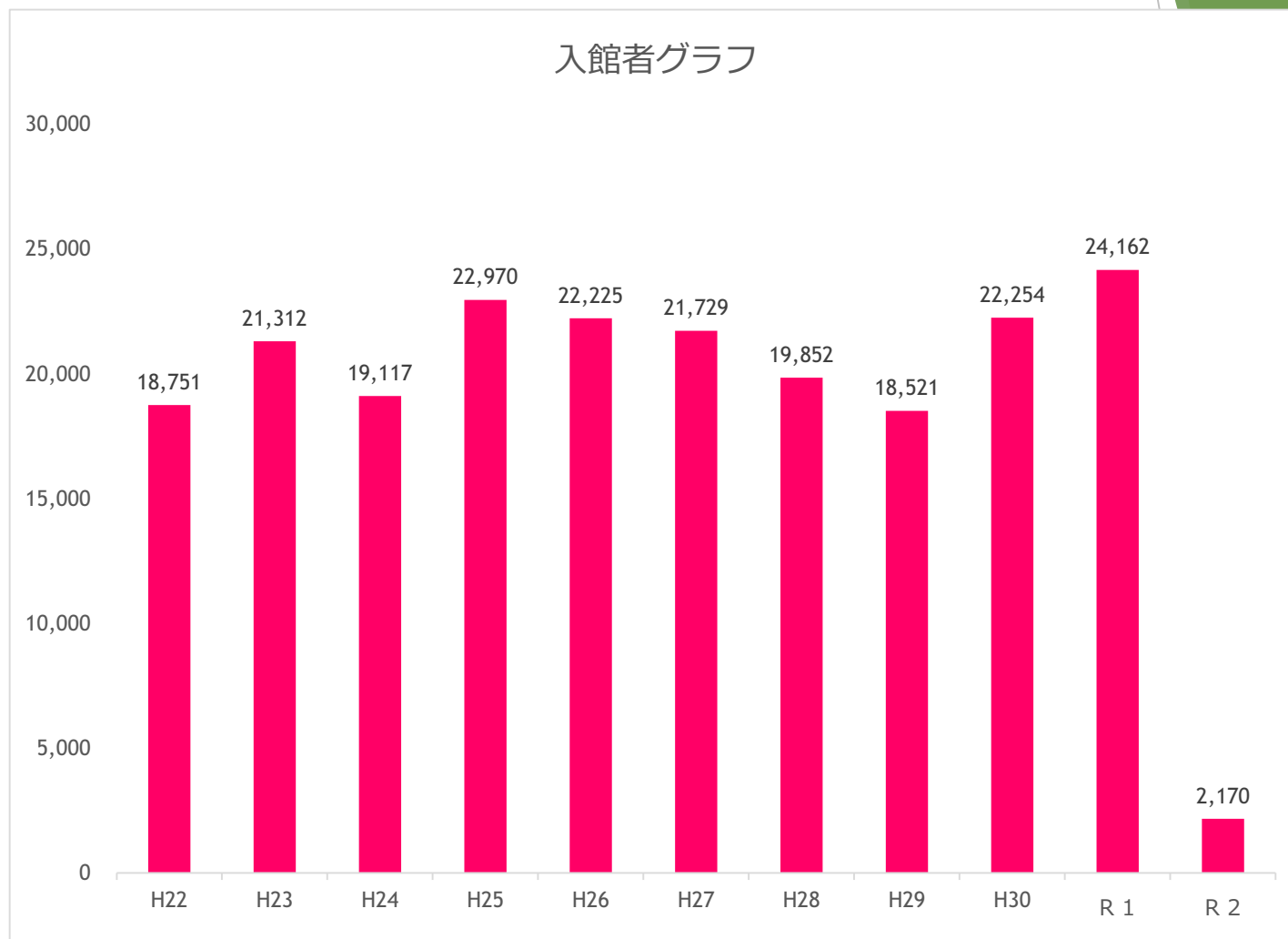


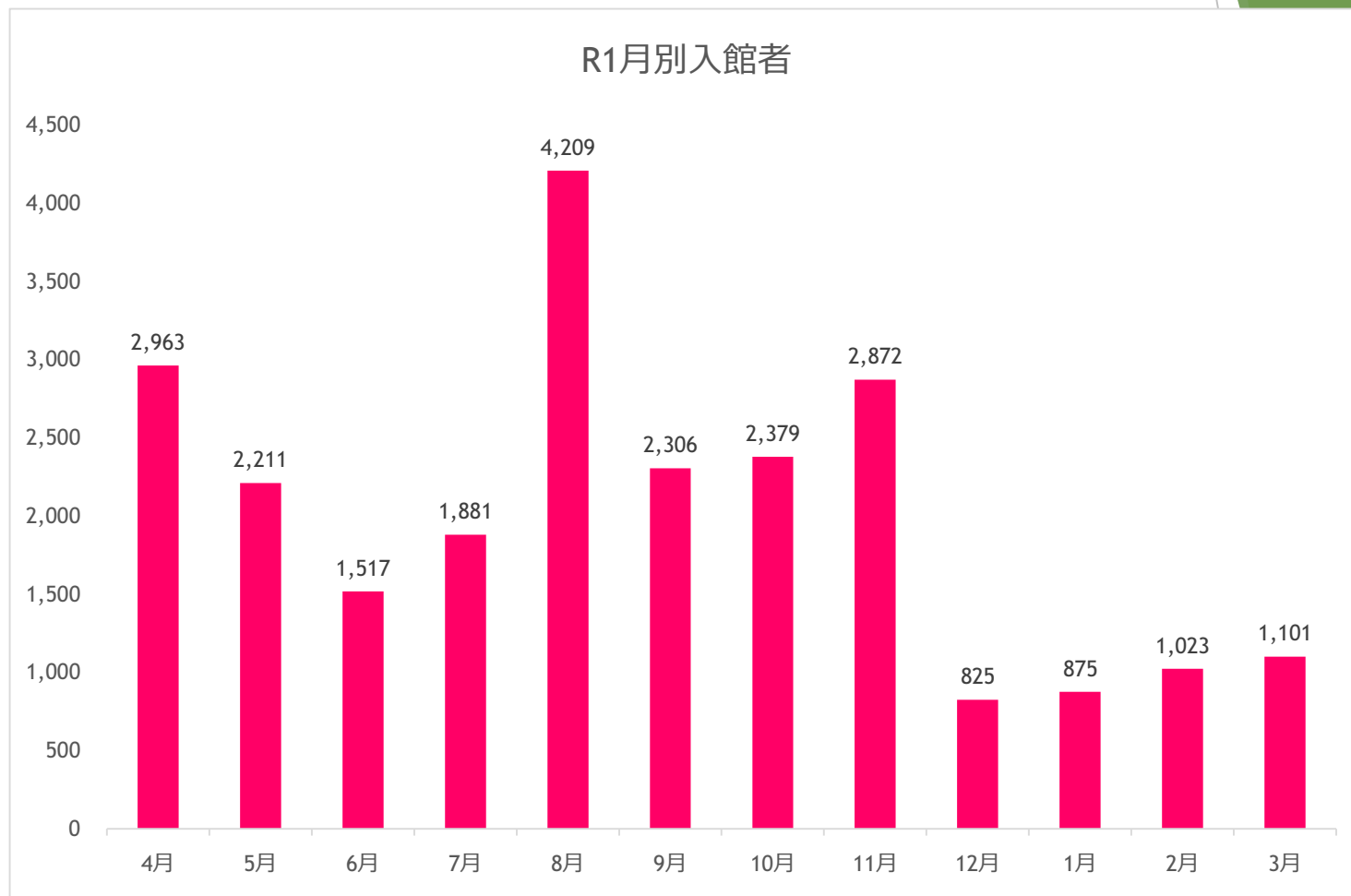
海とくらしの史料館 現状報告



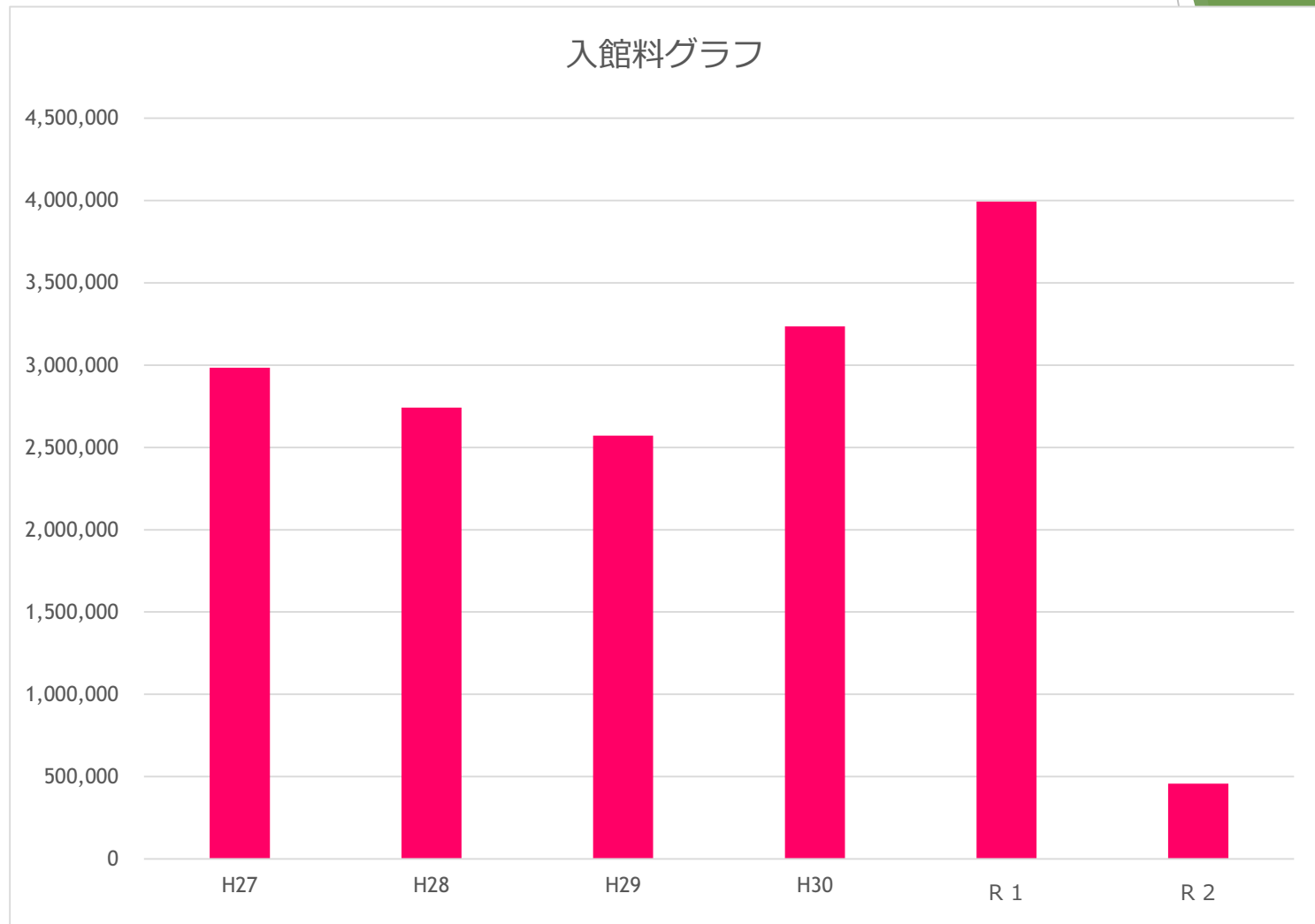
入館者推移 令和2年7月まで



入館者推移（令和元年月別）



入館料 令和2年7月まで



展示室の案内

第1展示室



- ・ 壁面の格子
企画により展示を入替
境港の古い写真等
- ・ 正面奥
北前船パネルを展示
イベント時は講演会・動画放映等

展示室の案内

第2展示室



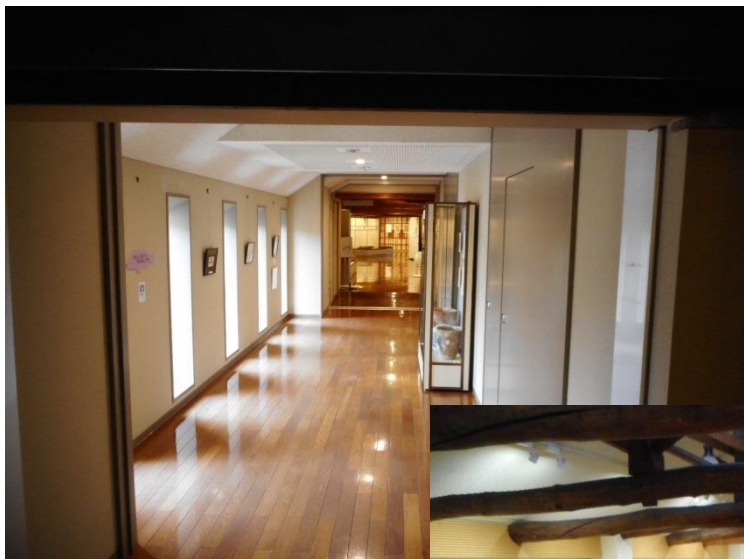
展示室の案内

第3展示室



展示室の案内

第4展示室



展示室の案内 収蔵庫



- ▶ 2 F 収蔵庫
温度管理なし
民具・はく製



- ▶ 1 F 収蔵庫
温度・湿度管理あり
絵画・版画・写真

展示室の案内

多目的トイレとオムツ替えスペース



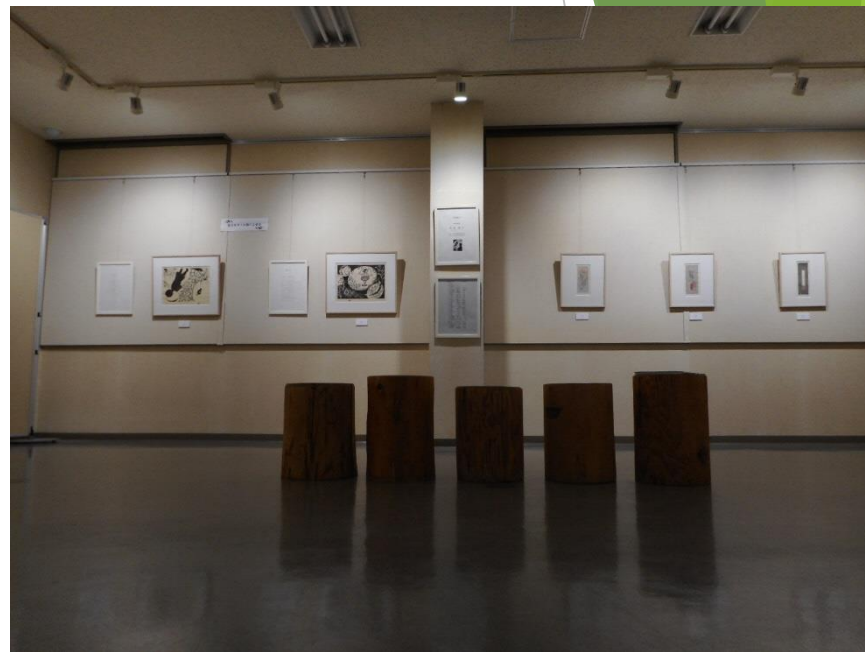
展示室の案内

南階段とエレベーター



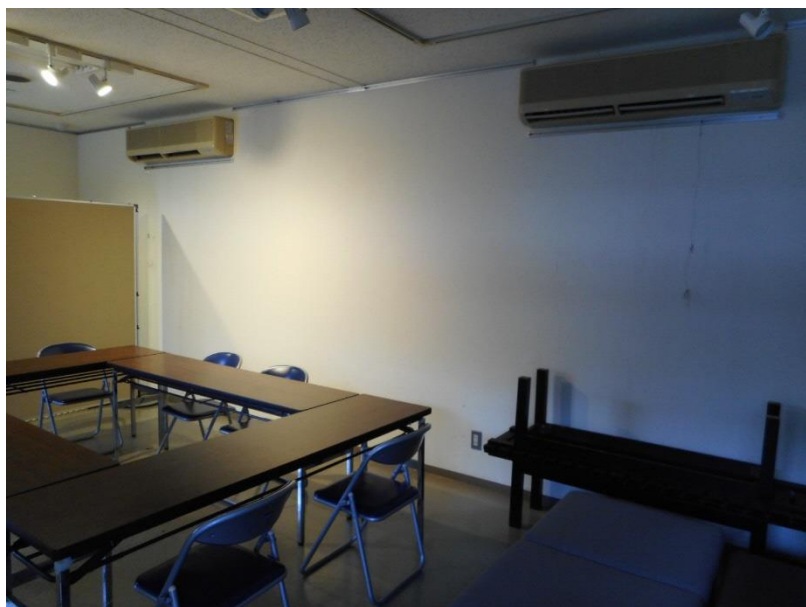
展示室のご案内

企画展示室



展示室の案内

ギャラリーしらかべと中庭



- ▶ ギャラリーしらかべ
- 貸出スペース
- 絵画・写真・創作
- イベント時
- 控室・倉庫

令和元年度の展示 境港市文化振興財団主催イベント 1

① マンボウ祭

開催日：4月27日～5月27日

内容：【期間中常設】生態パネル展。江戸時代のマンボウ絵図。
【特別企画1】マンボウ絵本読み聞かせ・わらべうたステージ
ワークショップ他。



令和元年度の展示 境港市文化振興財団主催イベント 1

① マンボウ祭

開催日：4月27日～5月27日

内容：【期間中常設】生態パネル展。江戸時代のマンボウ絵図
【特別企画2】澤井悦郎先生講演会。マンボウ肉入りたこ焼き試食他。



令和元年度の展示 境港市文化振興財団主催イベント 2

② サメ祭

開催日：7月13日～9月2日

内容：【期間中常設】山陰サメ文化パネル展
サメの生態パネル（協力：美ら海海洋公園）
AQUASサメ水槽画像放映
【スペシャルイベント】サメマルシェ・特製シャークカツお振舞



令和元年度の展示 境港市文化振興財団主催イベント2

② サメ祭

開催日：7月13日～9月2日

内容： 【特別企画】 シャークジャーナリスト沼口麻子先生 講演。
香川大学准教授 畦五月先生 講演。



令和元年度の展示 境港市文化振興財団主催イベント 3

③ 第24回魚の絵コンテスト展示

開催日：審査展示 9月11日～10月7日

入賞作品展示 10月17日～

内容：通例の絵画募集イベント。最優秀賞の商品を松葉ガニとし応募数705

作品より全50賞を選出。



④ 松本英三版画展

開催日：12月26日～1月15日・1月30日～2月12日

内容：「ちひさやかシリーズ」「金子みすゞシリーズ」「蔵書票」等を展示。



⑤ 橋本興家版画展

開催日：3月5日～29日

内容：「城シリーズ」「庭シリーズ」等を展示

⑥ 伯州綿収穫体験（聖心幼稚園の園児による）

開催日：5月種まき、9月（収穫・綿繰）

内容：地域おこし協力隊と中庭の伯州綿畑で実施

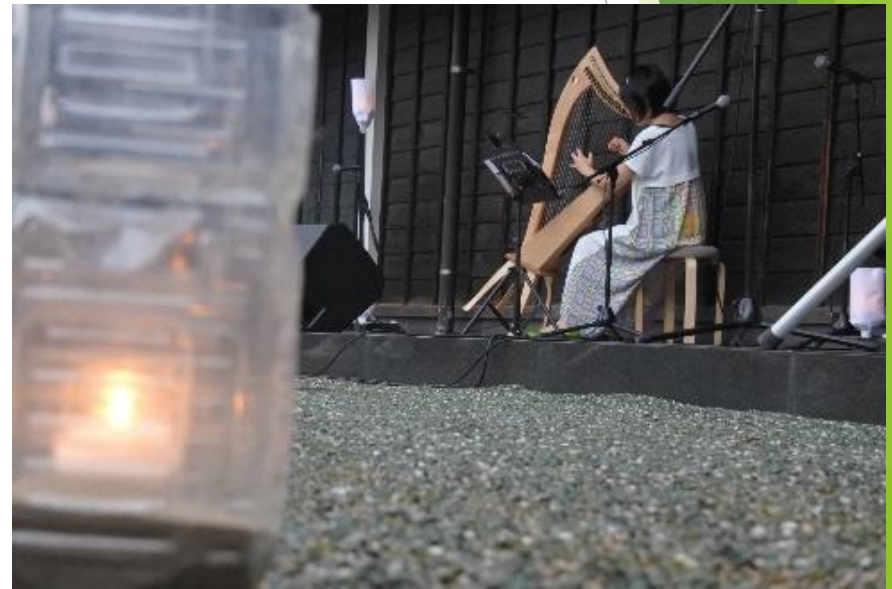


令和元年度の展示 展示スペース提供 1

① キャンドルナイトin境港（イベント）

開催日：6月22日

内容：キャンドルナイト実行委員会主催。キャンドルコンサート・
キャンドルトーク・くらやみマーケット



令和元年度の展示 展示スペース提供 2

② 文化のつどい（企画展示）

開催日：10月26～27日

内容：境港市文化協会主催。写真・陶芸・書・川柳・華道等



③ てぬぐいひらひら（イベント）

開催日：11月2日～3日

内容：地域おこし協力隊・境港市農業公社主催。ワークショップ・ミニライブ・飲食店出店等



令和元年度の展示 出張展示

《出張展示》

① 伯耆の国フェスタ

開催日：11月16日～17日

内容：イオン日吉津にてサメの剥製展示（10点）

→今年は伯耆の国の博物館（仮）

② 境港市老人福祉センター浜の里

開催日：6月25日～7月5日

内容：サメの剥製展示（8点）

《出張授業》

③ 境小学校・上道小学校 境の歴史について



令和元年度 その他の出来事



BSS
生たまごBang!
2019・7月



BSS
宮川大介・花子の
ハテはてな
2019・8月



TSK
ユーチューブ課
2020・8月



サメ縞の巾着
2019・7月



海上保安庁
海事関係功労者
2019・7月

スレッド

きやなこす @kyanakos · 2019年7月21日
江戸時代中期にかかれたシュモクザメの絵、なんと愛らしい!!
#海とくらしの資料館
#境港観光



114 3.5万 9.5万

Twitter
急上昇ワード2位
2019・7月

お客様の声



- ▶ クイズ、スタンプラリーが楽しかった。
→小学生対象：土・日・祝のみ実施。
大人用のクイズも作成。



- ▶ 魚の説明がとてもあもしろかった。



- ▶ サメの迫力があってとてもたのしかった。



- ▶ はく製は動かないとどうかな？と思いましたが、近くでみられておもしろかった。



- ▶ もっと広報するべき。（展示内容がすばらしいので）

- ▶ 魚が動かない。

- ▶ 魚の色が違う。

アンケートを書いてくださるお客様はほぼ4択「とても楽しい」「たのしい」「つまらなかった」「とてもつまらなかった」のうち「とても楽しい」「楽しい」を選択してくださっている。

今後の計画

- ▶ さかいみなと由縁展 令和2年8月
- ▶ 鈴木香里武さんといっしょ（岸壁幼魚採集・トークショー） 令和2年8月
- ▶ 第3回ぬいぐるみお泊り会 令和2年10月
- ▶ 令和3年4月（予定）「境港とオリンピック」
- ▶ 令和3年夏 境港産「ちりめんモンスター（仮）」（協力：浜田水産）
- ▶ 海とくらしの史料館市民大学（提案書作成中）
- ▶ 境港の歴史年表パネル作成※境港市史より



境港うみくら大学
SAKAIMINATO UMIKURA UNIVERSITY

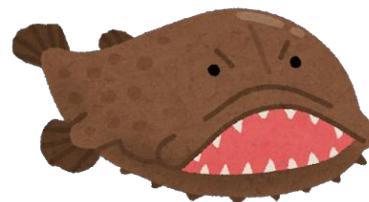


現在の運用方針

- ▶ 入館者増、入館料増につながるよう運用を行うが、過度に観光に偏ったイベントは行わない。



- ▶ 魚の剥製+ α の展示方式を継続し、展示内容と入館料を調整しつつ運用する。



- ▶ 海とくらしの史料館の関係人口が増えるようにする。※「関係人口」とは、地域と多様に関わる人々を指す言葉です。



- ▶ 子育て世代が利用しやすい環境を作る。



ご清聴ありがとうございました。