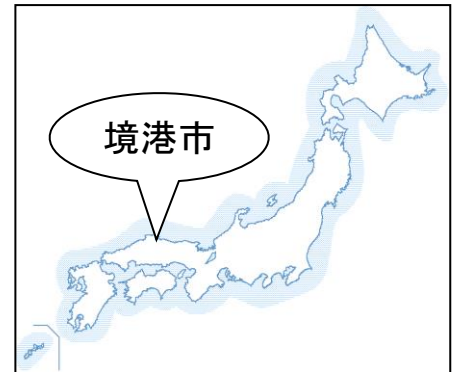


さかいみなと DataBook2019

目次		資料項目	資料提供	ページ
1. 地勢・人口	地 勢	・位置図、地勢		1
	人 口	・人口の推移 ・外国人登録の状況	国勢調査 市民課	
2. 都市基盤	土地利用	・土地利用面積及び構成比	都市整備課	2
	港 湾	・境港の輸移出入貨物実績	境港管理組合	
	環日本海定期貨客船	・乗客・貨物件数の推移	観光振興課	3
	空 港	・航空旅客数の推移	観光振興課	
3. 産 業	水産業	・全国の水揚げ量順位	時事通信社	4
		・魚種別水揚げ量・額の推移	漁業情報サービスセンター	
	工 業	・工場件数及び出荷額の推移	工業統計調査、経済センサス-活動調査	5
	商 業	・商業の推移	商業統計調査、経済センサス-活動調査	
	産 業	・平成27年国勢調査による産業別就業者数	国勢調査	
観 光	・水木しげるロード観光客入り込み数	観光振興課		
4. 福祉・健康		・介護保険第1号被保険者数	長寿社会課	6
		・要介護認定者数	長寿社会課	
		・介護保険料収納率	長寿社会課	
		・合計特殊出生率の推移	鳥取県福祉保健課	
		・就学前児童数の推移	子育て支援課	
		・保育施設の状況	子育て支援課	
		・健康診査事業受診者数	健康推進課	7
		・国民健康保険加入状況	市民課、収税課	
		・婚姻件数	鳥取県福祉保健課	
		・離婚件数	鳥取県福祉保健課	
		・人口動態(自然増減)	鳥取県統計課	
		・人口動態(転入転出)	鳥取県統計課	
5. 教育・文化		・年齢3区分別推計人口	鳥取県統計課	
		・幼稚園の現況	子育て支援課	8
		・小中学校の現況	教育総務課	
		・社会教育施設の設置状況	生涯学習課	
		・社会体育施設の設置状況	生涯学習課	9
		・地区集会所施設設置状況	自治防災課	
・文化財の状況	生涯学習課			
6. 生活環境		・公園の整備状況	都市整備課	10
		・ごみ処理の実績	環境衛生課	
		・上下水道普及状況	米子市水道局・下水道課	
		・公的賃貸住宅の状況	建築営繕課	
		・専用住宅建築の推移	税務課	11
		・火災発生状況の推移	境港消防署	
		・救急車出動件数の推移	境港消防署	
		・交通事故発生の推移	自治防災課	
・玉井斎場使用状況	市民課			
7. 行財政	境港市機構一覧		総務課	12
	境港市令和元年度予算		財政課	13・14

1. 地勢・人口

【地勢】



位置 北緯35度30分
東経133度14分
長さ約20kmの大砂州である。
「弓浜半島」の北端に位置し、
三方が海に開けている。

面積 29.10km²

地形 標高2m内外の平坦な砂地
である。

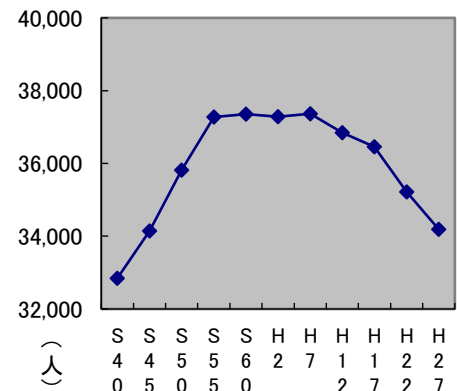
自然 秀峰大山を背景に、
風光明媚な白砂青松の
海岸線を有する。

【人口】

○人口の推移(該当年の10月1日現在)

年次	世帯数	人口(人)	人口(人)		1世帯あたり 人数
			男(人)	女(人)	
昭和40年	8,445	32,846	15,768	17,078	3.9
昭和45年	9,440	34,145	16,342	17,803	3.6
昭和50年	10,149	35,819	17,121	18,698	3.5
昭和55年	10,753	37,278	17,889	19,389	3.5
昭和60年	10,978	37,351	17,873	19,478	3.4
平成2年	11,308	37,282	17,880	19,402	3.3
平成7年	11,995	37,365	18,034	19,331	3.1
平成12年	12,505	36,843	17,756	19,087	2.9
平成17年	12,798	36,459	17,535	18,924	2.8
平成22年	12,870	35,259	16,906	18,353	2.7
平成27年	13,094	34,174	16,294	17,880	2.6

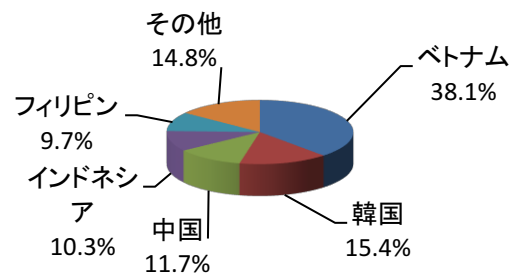
(資料:国勢調査)



○外国人登録の状況(平成31年3月31日現在)

国	人数(人)
ベトナム	185
韓国	75
中国	57
インドネシア	50
フィリピン	47
その他	72
合計	486

(資料:市民課)



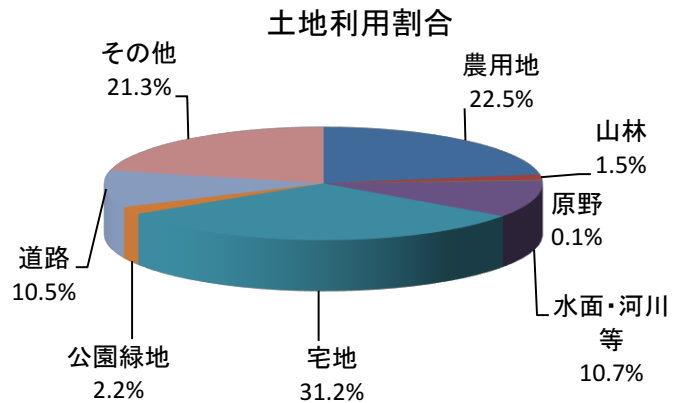
2. 都市基盤

【土地利用】

○土地利用面積及び構成比

区分	平成30年度	
	面積(ha)	構成比(%)
農田	115.0	4.0
畑	539.0	18.5
農用地小計	654.0	22.5
山林	44.7	1.5
原野	3.7	0.1
水面・河川等	310.0	10.7
宅地	509.2	17.5
工場	189.0	6.5
その他	209.1	7.2
宅地小計	907.3	31.2
公園緑地	63.4	2.2
道路	306.9	10.5
その他	620.0	21.3
合計	2,910.0	100.0

(資料:都市整備課)



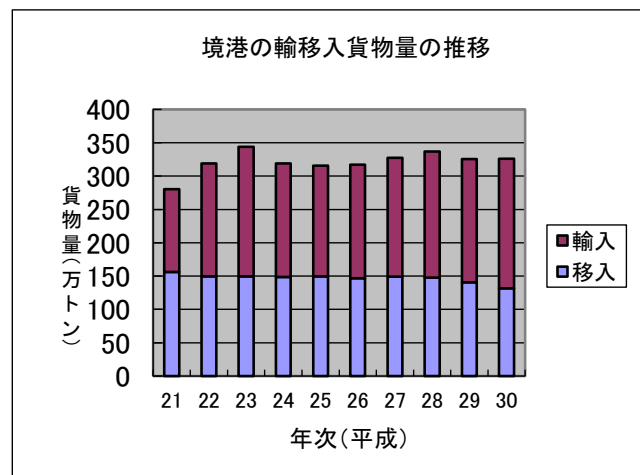
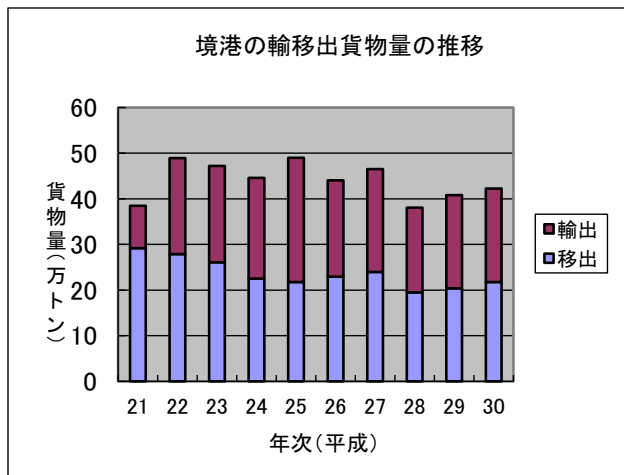
【港湾】

○境港の輸移出入貨物実績

(単位:トン)

区分	輸移出			輸移入			合計
	輸出	移出	計	輸入	移入	計	
平成21年	93,154	291,877	385,031	1,243,766	1,559,732	2,803,498	3,188,529
平成22年	210,920	278,619	489,539	1,691,083	1,496,656	3,187,739	3,677,278
平成23年	211,007	261,228	472,235	1,939,377	1,497,182	3,436,559	3,908,794
平成24年	220,470	225,228	445,698	1,702,122	1,486,413	3,188,535	3,634,233
平成25年	272,107	217,625	489,732	1,665,005	1,493,694	3,158,699	3,648,431
平成26年	210,528	229,644	440,172	1,703,298	1,468,963	3,172,261	3,612,433
平成27年	225,909	239,444	465,353	1,782,636	1,490,121	3,272,757	3,738,110
平成28年	185,235	195,379	380,614	1,890,195	1,476,850	3,367,045	3,747,659
平成29年	204,424	203,663	408,087	1,847,272	1,407,931	3,255,203	3,663,290
平成30年	204,934	217,612	422,546	1,944,445	1,316,854	3,261,299	3,683,845
30年/29年(%)	100.2	106.8	103.5	105.3	93.5	100.2	100.6

(資料:境港管理組合)



【環日本海定期貨客船】

○ 乗客・貨物件数の推移

区分	運行実績	
	平成29年	平成30年
乗客(人)	33,567	27,815
貨物(ft)	7,111	6,498

(資料:観光振興課)

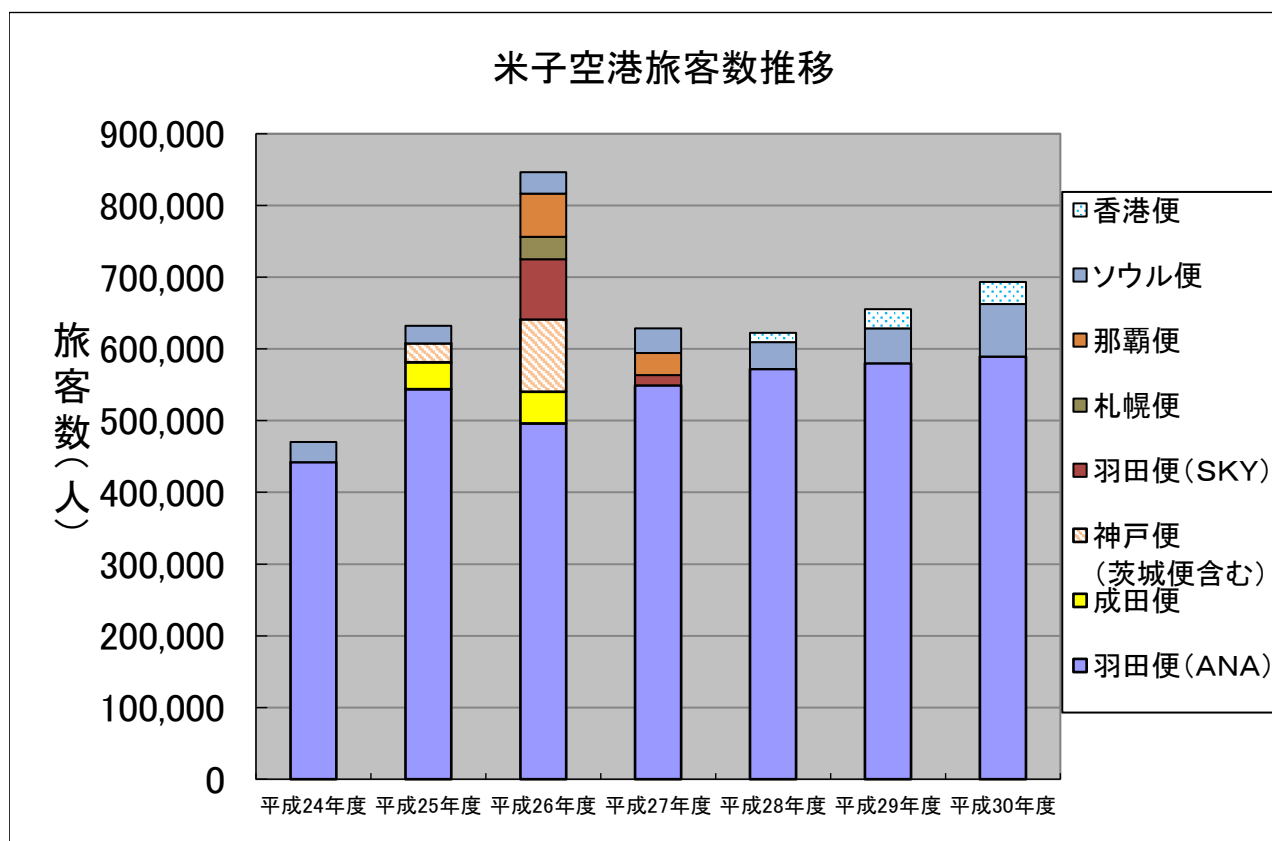
【空港】

○ 航空旅客数の推移

(単位:人)

区 分	平成25年度	平成26年度	平成27年度	平成28年度	平成29年度	平成30年度	備考
羽田便(ANA)	543,947	496,255	549,029	571,815	579,899	589,505	
成田便	37,384	44,155	-	-	-	-	H25. 12. 20 ~H26. 10. 25
神戸便(茨城便含む)	-	83,893	14,295	-	-	-	H25. 12. 20~H27. 8. 31 (茨城便~H27. 3. 28)
羽田便(SKY)	26,396	100,790	-	-	-	-	H26. 4. 1 ~H26. 10. 25
札幌便(新千歳)	-	31,262	-	-	-	-	H26. 4. 1 ~H26. 10. 25
那覇便	-	59,981	31,114	-	-	-	H26. 4. 1~H27. 8. 31
ソウル便	24,384	30,213	34,440	37,688	48,621	73,041	H13.4.2~
香港便	-	-	-	12,875	26,844	30,867	H28.9.14~
合 計	632,111	846,549	628,878	622,378	655,364	693,413	

(資料:観光振興課)



3. 産業

【水産業】

○全国の水揚げ量順位

(単位:トン)

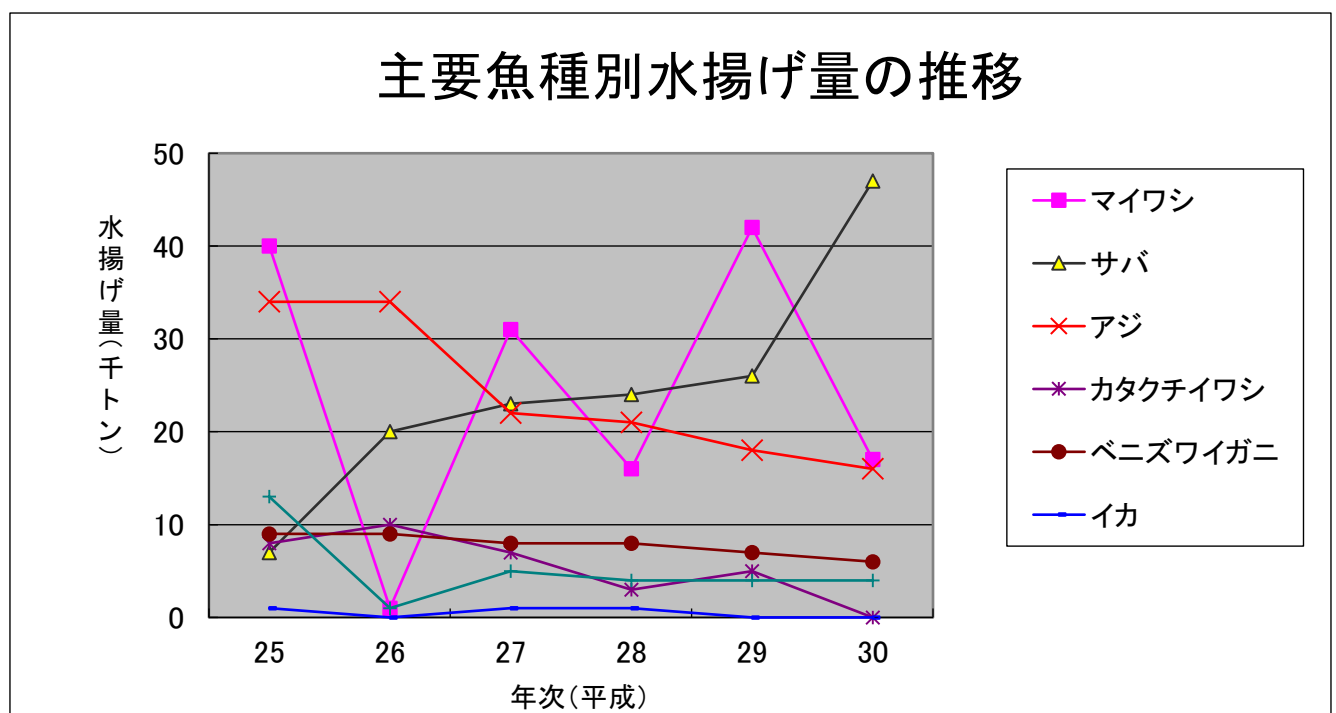
区分	平成25年		平成26年		平成27年		平成28年		平成29年		平成30年	
	順位	(2013)	順位	(2014)	順位	(2015)	順位	(2016)	順位	(2017)	順位	(2018)
銚子(千葉県)	①	214,499	①	274,689	①	219,261	①	275,576	①	280,790	①	252,388
焼津(静岡県)	②	152,158	②	155,536	②	156,224	②	143,577	③	136,607	②	158,864
釧路(北海道)	⑥	110,668	③	130,571	⑥	114,977	④	114,208	②	139,679	③	121,878
長崎(長崎県)	④	121,514	⑦	106,706	④	118,869	③	127,727	④	135,664	④	118,532
境港(鳥取県)	③	136,066	⑥	115,724	③	126,217	⑤	107,473	⑤	128,437	⑤	115,380
八戸(青森県)	⑧	97,601	④	120,531	⑦	113,359	⑦	99,314	⑦	99,973	⑥	108,192
石巻(宮城県)	⑩	86,087	⑨	97,082	⑧	103,905	⑧	95,364	⑥	112,656	⑦	106,616

※順:全国順位(資料:時事通信社)

○魚種別水揚げ量・額の推移

区分	平成25年 (2013)	平成26年 (2014)	平成27年 (2015)	平成28年 (2016)	平成29年 (2017)	平成30年 (2018)	
総水揚げ量(トン)	136,066	115,724	126,217	107,473	128,437	115,380	
魚種別	マイワシ	39,625	784	31,117	15,953	42,063	17,432
	サバ	7,488	19,578	22,798	24,275	25,794	46,776
	アジ	34,320	34,205	21,773	20,517	17,880	16,389
	カタクチイワシ	8,232	10,195	6,861	3,365	4,737	40
	ベニズワイガニ	8,912	9,185	8,474	8,214	7,295	5,864
	ウルメイワシ	12,939	1,338	5,023	4,391	4,038	3,578
	イカ	1,141	394	1,441	616	38	72
	その他	23,409	40,045	28,730	30,142	26,592	25,229
総水揚げ額(百万円)	17,823	19,274	20,571	20,892	20,576	21,782	
1kg単価(円)	131.0	166.6	163.0	194.4	160.2	188.8	

(資料:漁業情報サービスセンター)

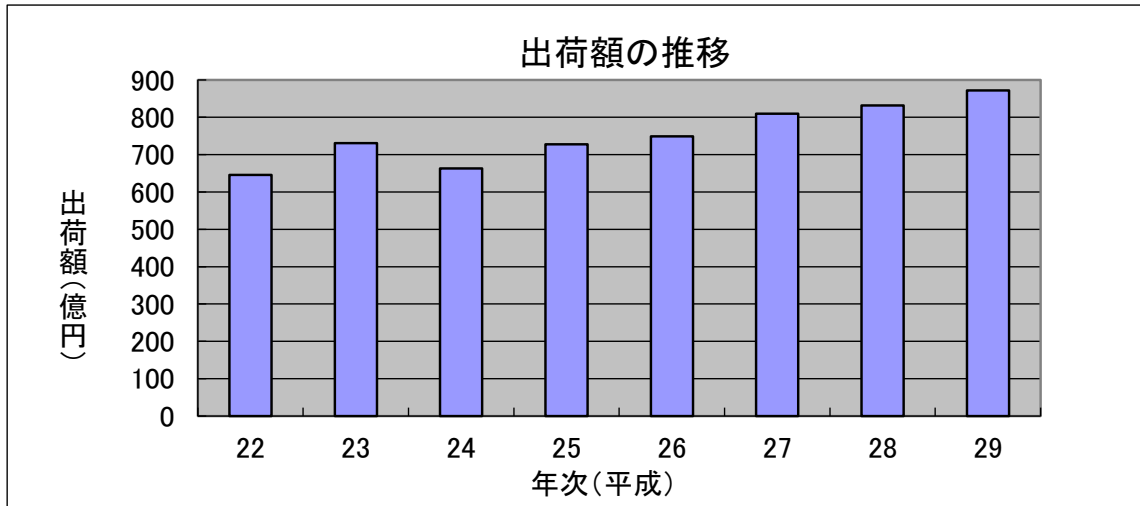


【工業】

○工場件数及び出荷額の推移

区分	平成22年	平成23年	平成24年	平成25年	平成26年	平成27年	平成28年	平成29年
製造業事業所数(件)	84	90	80	78	73	85	74	72
製造品出荷額(億円)	646.4	731.1	663.6	728.1	749.4	810.8	832.6	872.8

(資料:工業統計調査及び経済センサス-活動調査)



【商業】

○商業の推移

区分	平成19年				平成24年			
	商店数(件)	従業員数(人)	年間販売額(万円)	売場面積(m ²)	商店数(件)	従業員数(人)	年間販売額(百万円)	売場面積(m ²)
卸売業	122	1,206	9,349,598	-	96	835	63,439	-
小売業	418	2,320	3,931,496	68,950	314	1,700	32,173	61,042
合計	540	3,526	13,281,094	-	410	2,535	95,612	-

区分	平成26年				平成28年			
	商店数(件)	従業員数(人)	年間販売額(百万円)	売場面積(m ²)	商店数(件)	従業員数(人)	年間販売額(百万円)	売場面積(m ²)
卸売業	100	877	61,220	-	101	903	83,674	-
小売業	308	1,945	34,511	58,018	303	1,959	37,438	59,785
合計	408	2,822	95,731	-	404	2,862	121,112	-

(小売業は飲食店を除く)

(資料:商業統計調査及び経済センサス-活動調査)

【産業】

○平成27年国勢調査による産業別就業者数

(単位:人)

総数	第1次産業	(農業)	(林業)	(漁業)	第2次産業	第3次産業	分類不能
本市 16,507	667	(375)	(5)	(287)	4,244	11,231	365
割合①	4.04%	2.27%	0.03%	1.74%	25.71%	68.04%	2.21%
県計 280,925	24,671	22,684	880	1,107	61,107	186,483	8,664
割合②	8.78%	8.07%	0.31%	0.39%	21.75%	66.38%	3.08%
①-②	-4.74%	-5.80%	-0.28%	1.34%	3.96%	1.66%	-0.87%

(資料:国勢調査)

【観光】

○水木しげるロード観光客入り込み数

(単位:千人)

区分	平成25年	平成26年	平成27年	平成28年	平成29年	平成30年
人数	2,836	2,319	1,971	2,146	2,041	2,743

(資料:観光振興課)

4. 福祉・健康

○介護保険第1号被保険者数(平成31年3月31日現在) (単位:人)

年齢区分	平成25年度	平成26年度	平成27年度	平成28年度	平成29年度	平成30年度
65歳以上75歳未満	4,934	5,141	5,199	5,225	5,233	5,162
75歳以上	5,203	5,269	5,385	5,460	5,560	5,656
合計	10,137	10,410	10,584	10,685	10,793	10,818

(資料:長寿社会課)

○要介護認定者数(平成31年3月31日現在) (単位:人)

区分	要支援1	要支援2	要 介 護					計
			1	2	3	4	5	
第1号被保険者	334	353	409	353	268	219	233	2,169
65歳以上75歳未満	35	40	35	38	25	15	23	211
75歳以上	299	313	374	315	243	204	210	1,958
第2号被保険者	3	12	4	5	6	6	2	38
合計	337	365	413	358	274	225	235	2,207

(資料:長寿社会課)

○介護保険料収納率

	平成25年度	平成26年度	平成27年度	平成28年度	平成29年度	平成30年度
収納率	98.69%	98.77%	98.86%	98.96%	99.02%	99.32%

(資料:長寿社会課)

○合計特殊出生率の推移 (単位:人)

	平成25年	平成26年	平成27年	平成28年	平成29年
合計特殊出生率	1.55	1.47	1.71	1.55	1.60

(資料:鳥取県福祉保健課)

○就学前児童数の推移(平成31年4月1日現在) (単位:人)

区分	平成25年度	平成26年度	平成27年度	平成28年度	平成29年度	平成30年度
未就学児数	1,698	1,672	1,641	1,608	1,578	1,537

(資料:子育て支援課)

○保育施設の状況(平成31年4月1日現在)

区分	施設数	認可定員(人)	入所人員(人)	入所率(%)
市立	3	350	306	87.4
私立	8	819	698	85.2
小規模	2	38	32	84.2
合計	13	1,207	1,036	85.8

※認定こども園含む
※ともに私立

(資料:子育て支援課)

○健康診査事業受診者数 (単位:人)

区分	平成25年度	平成26年度	平成27年度	平成28年度	平成29年度	平成30年度
胃がん	2,482	2,692	3,002	2,970	3,031	3,088
子宮がん	1,109	1,762	1,840	1,784	1,880	1,952
乳がん	1,167	1,142	1,356	1,150	1,265	1,038
肺がん	1,413	2,088	2,510	2,680	3,001	2,985
大腸がん	2,585	3,313	3,652	3,469	3,319	3,270
肝炎ウイルス	209	410	377	371	364	318
インフルエンザ	6,292	6,578	6,585	6,643	6,710	6,954
肺炎球菌		1,390	1,180	1,274	1,291	1,284

(※)新型インフルエンザは除く。

(資料:健康推進課)

※ 基本健康診査については、国の制度改正により各保険者が実施する特定健康診査に変更となった。

区分	内 容	平成26年度	平成27年度	平成28年度	平成29年度	平成30年度
特定健診	市は国民健康保険加入者に対し実施した。	1,271	1,285	1,290	1,305	1,354
長寿健診	後期高齢者に対しては、広域連合から委託を受け、市が実施した。	980	989	981	1,070	1,042
一般健診	保険に加入していない等の理由で特定健診の対象とならなかった方に、市が実施した。	32	30	29	33	33

(資料:健康推進課)

○国民健康保険加入状況 (平成30年度)

被保険世帯数	(年度平均)	4,441 世帯
被保険者数	(年度平均)	6,798 人
保険料収納率		76.24 %

(資料:市民課、収税課)

○婚姻件数

区分	平成25年	平成26年	平成27年	平成28年	平成29年
件数	165	126	167	148	146

(資料: 鳥取県福祉保健課)

○離婚件数

区分	平成25年	平成26年	平成27年	平成28年	平成29年
件数	57	61	75	67	54

(資料: 鳥取県福祉保健課)

○人口動態(自然増減)

(単位: 人、‰)

	実 数			対1,000人比		
	自然増減	出生	死亡	自然増減率	出生率	死亡率
平成26年	-162	240	402	-4.7	7.0	11.6
平成27年	-168	272	440	-4.9	8.0	12.9
平成28年	-200	245	445	-5.9	7.2	13.2
平成29年	-224	245	469	-6.7	7.3	14.0
平成30年	-224	227	451	-6.8	6.8	13.6

(資料: 鳥取県統計課)

○人口動態(転入転出)

(単位: 人、‰)

	転出入超過	転入	転出	対1,000人比転出入超過率
	平成26年	-59	1,338	1,397
平成27年	-272	1,272	1,544	-8.0
平成28年	-241	1,199	1,440	-7.1
平成29年	-87	1,268	1,355	-2.6
平成30年	-73	1,268	1,341	-2.2

(資料: 鳥取県統計課)

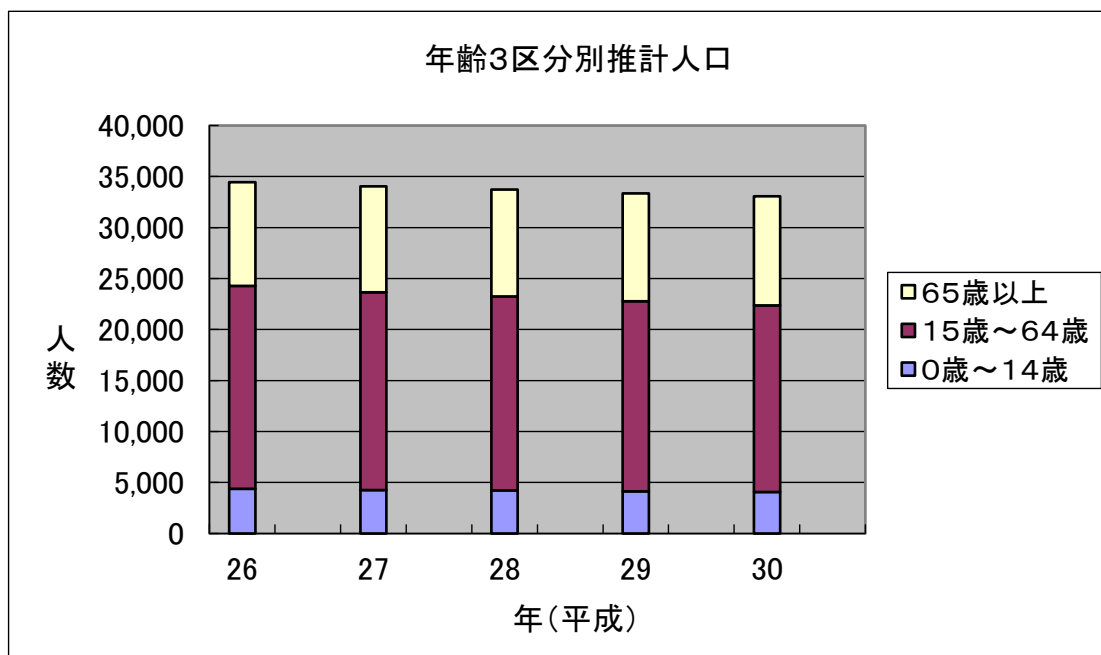
○年齢3区分別推計人口

	年齢3区分別人口(人)			年齢3区分別人口割合(%)		
	0歳～14歳	15歳～64歳	65歳以上	0歳～14歳	15歳～64歳	65歳以上
平成26年	4,393	19,883	10,165	12.8	57.7	29.5
平成27年	4,269	19,386	10,376	12.5	57.0	30.5
平成28年	4,224	19,027	10,480	12.5	56.4	31.1
平成29年	4,124	18,635	10,594	12.4	55.9	31.8
平成30年	4,061	18,316	10,689	12.3	55.4	32.3

※平成26、27年は平成22年度国勢調査人口を基に、外国人を含んだ人口動態(出生・死亡・転入・転出)により推計した人口。(10月1日現在)

(資料: 鳥取県統計課)

※平成28～30年は平成27年度国勢調査人口を基に、外国人を含んだ人口動態(出生・死亡・転入・転出)により推計した人口。(10月1日現在)



5. 教育・文化

○幼稚園の現況(平成31年5月1日現在)

区分	施設数	定員数 (人)	園児数(人)				定員充足 率(%)
			3歳児	4歳児	5歳児	計	
市立	0	0	0	0	0	0	0.0
私立	2	190	44	55	42	141	74.2
合計	2	190	44	55	42	141	74.2

※H25.3.31で廃園
美哉1号含む
(資料:子育て支援課)

○小中学校の現況(平成31年5月1日現在)

区分	学校数 (校)	学級数 (学級)	児童・生徒 数(人)	校舎面積 (㎡)	屋内運動場 面積(㎡)	グラウンド 面積(㎡)
小学校	7	87	1,655	25,953	5,520	77,204
中学校	3	33	827	15,339	3,085	43,225
合計	10	120	2,482	41,292	8,605	120,429

(資料:学校教育課)

※小学校(学級数のうち15学級-特別支援学級)

※中学校(学級数のうち5学級-特別支援学級)

※中学校の屋内運動場面積は武道館も含む。

○社会教育施設の設置状況(平成31年3月31日現在)

施設名	面積(㎡)		施設内容				
	敷地	建物					
公	渡公民館	2,234	657	集会室1	学習室3	休養室1	保育室1
				講習室1	視聴覚室1	事務室1	集会所1
	外江公民館	2,076	530	集会室1	学習室3	休養室2	保育室1
				講習室1	視聴覚室1	事務室1	
	境公民館	1,174	933	集会室1	学習室5	休養室3	保育室1
				事務室1			
	上道公民館	1,374	561	集会室1	学習室5	休養室2	保育室1
事務室1							
余子公民館	1,630	535	集会室1	学習室1	休養室2	保育室2	
			講習室2	視聴覚室1	事務室1		
中浜公民館	1,751	544	集会室1	学習室2	休養室2	保育室2	
			講習室1	視聴覚室1	事務室1		
中浜公民館集会所	-	160	集会室1				
館	誠道公民館	1,336	551	集会室1	学習室3	休養室2	保育室1
				講習室1	事務室1	視聴覚室1	
境東地区学供(なぎさ会館)	1,582	587	集会室2	学習室3	休養室2	保育室1	事務室1
境西地区学供(しおさい会館)	1,312	548	集会室2	学習室2	休養室2	保育室1	事務室1
しらぎく会館	3,053	506	集会室1	学習室1	休養室1	図書室1	事務室1
境港市民図書館	-	547	司書室1	郷土資料室1	ホール1	事務室2	
			市史編さん室1				
境港市文化ホール (シンフォニーガーデン)	15,604	2,323	コンサートホール	リハーサル室	イベントスペース		
海とくらしの史料館	2,227	1,208	はく製水族館	企画展示室ほか			

(資料:生涯学習課)

○社会体育施設の設置状況(平成31年3月31日現在)

施設名	面積(m ²)		施設内容
	敷地	建物	
竜ヶ山球場	53,928	13,305	ナイター施設 階段式スタンド 管理棟 LEDスコアボード
竜ヶ山陸上競技場	39,598	19,260	400m×8コース ナイター施設 器具庫2
スポーツ広場(A・B・Cコート)	45,376	27,496	器具庫2 バックネット2 ナイター施設(Cコート)
市民体育館	15,380	4,418	大体育室1,710m ² 小体育室 武道場
第二市民体育館	4,237	1,442	体育室1,288m ²
市民温水プール	4,157	1,486	25m×7コース 小プール トレーニング室
テニス場 中央コート	5,430	4,248	オムニコート6 ナイター施設
幸神体育館	1,163	513	体育室444m ²
渡体育館	1,235	785	体育室644m ²
弓道場	-	115	3人立 30m
市民艇庫	1,173	605	ナックルフォア級26艇収納

(資料:生涯学習課)

○地区集会所施設設置状況(平成31年4月1日現在) (単位:m²)

施設名	敷地面積	建物面積
渡町1区会館	624	100
渡町2区会館	386	99
渡町3区会館	248	100
渡町8区会館	175	100
西森岡会館	317	100
渡西会館	1,061	172
芝町会館	168	150
清水町会館	396	150
外江町会館	2,175	214
外江ふれあい会館	3,727	168
昭花会館	249	148
境西会館	159	156
上道町会館	549	209
中野町会館	560	235
福定町会館	277	148
竹内町会館	300	180
美保町会館	431	149
高松町会館	997	199
新屋町会館	380	224
三軒屋町会館	532	199
三軒屋町会館別館	1,335	162
幸神町会館	1,347	180
幸神地区学供	297	125
小篠津町会館	650	226
財ノ木町会館	401	235
財ノ木地区学共	372	85
麦垣町会館	505	200
麦垣町会館別館	505	139
夕日ヶ丘1丁目集会所	661	149
夕日ヶ丘2丁目集会所	661	149

(資料:自治防災課)

○文化財の状況(平成31年3月)

区分	文化財
市指定	庄司家母屋・茶座敷
	渡先賢碑
	門脇重綾遺品
	日御崎神社社殿
	補岩寺の阿弥陀如来座像
	外江補岩寺毘沙門天像
	瀬崎弥陀仏応安四年造仏銘記および棟札
	上道稲賀家うりけん状
	中野佐々木家ほりあけ状
	正福寺の地引網絵馬
	清水町のこしき・かまど・土器群
	景山家墓地
	井田磐山墓とその遺品
	芋代官碑
	恵美須神社の道標石
	北前船船員墓碑群
	大港神社の手水鉢、石鳥居、長明燈一対
	記念碑(山陰鐵道発祥之地)
	板碑群
	外江村 下札
	松尾芭蕉の句碑
	日御崎神社の地引網絵馬
	外江町の才の木
	石造常夜灯
	台場公園内の慰霊塔
	正福寺の地獄極楽図
台場公園の黒松	
皇の松伝承地	
境さんご節	
県指定	弓浜緋
	庄司家庭園
県選択	弓浜半島のトンド
	竹内町のオコニヤ
国指定	鳥取藩台場跡 境台場跡
国選択	出雲・伯耆の荒神祭
国登録	面谷家住宅店舗兼主屋、新座敷(旧精米所)、道具蔵、旧砂糖蔵 植田家住宅(主屋・離れ)

(資料:生涯学習課)

6. 生活環境

○公園の整備状況(平成31年3月31日現在)

区分	箇所数	公園名	面積(ha)	区分	箇所数	公園名	面積(ha)
街区公園	21	下ノ川1号公園	0.63	近隣公園	3	境台場公園	2.38
		下ノ川2号公園	0.51			境中央公園	1.14
		上道東1号公園	0.19			市民の森	3.04
		上道東2号公園	0.21	運動公園	1	竜ヶ山公園	13.22
		上道西公園	0.09	都市緑地	3	中浜緑地	6.40
		中野東公園	0.20			親水公園	1.06
		中野西公園	0.18			昭和町緩衝緑地	0.61
		藪田公園	0.30	港湾緑地	8	弥生緑地	1.80
		幸神1号公園	0.34			中野緑地	4.56
		幸神2号公園	0.18			境港公共マリーナ緑地	1.80
		弥生公園	0.20			夢みなと緑地	4.35
		駅前公園	0.20			竹内休息緑地	0.85
		深田川1号公園	0.18			昭和北緑地	2.40
		深田川2号公園	0.15			竹内西側緑地	7.47
		深田川3号公園	0.20			中野ふ頭内緑地	0.80
		夕日ヶ丘公園	0.20	広場公園	2	日の出広場	0.29
		誠道公園	0.10			渡緑地	0.36
		外江西公園	0.07	その他	3	市民スポーツ広場	4.54
		渡19区公園	0.11			大林公園	0.01
		渡西公園	0.07			夕日ヶ丘メモリアルパーク	1.67
余子駅前公園	0.37	合計	41			63.43	

(資料:都市整備課)

○ごみ処理の実績

(単位:トン)

区分	平成25年度	平成26年度	平成27年度	平成28年度	平成29年度	平成30年度
総搬入量	12,210	11,907	11,319	10,938	10,498	10,362
可燃ごみ	8,998	8,619	8,208	8,176	8,030	7,890
軟質プラスチック類	—	83	209	212	210	211
不燃ごみ	804	841	832	826	845	848
粗大ごみ(可燃・不燃)	328	331	338	301	300	343
草木等(生ごみ等)	251	266	219	248	276	315
資源ごみ古紙類	1,356	1,311	1,069	748	430	357
資源ごみビン缶類	390	375	361	343	326	311
資源ごみプラスチック類	71	69	71	73	71	74
有害ごみ	12	12	12	12	11	13

※残渣類および廃品回収量は含みません。

(資料:環境衛生課)

※可燃ごみに含まれる軟質プラスチック類の分別収集開始(H26.11~)。

※資源ごみプラスチック類は、ペットボトルと白色トレイのみ。

○上下水道普及状況(平成31年3月31日現在)

区分	上水道	下水道
普及率(%)	97.6	76.8

(資料:米子市水道局、下水道課)

○公的賃貸住宅の状況(平成31年4月1日現在)

区分	現有戸数	入居戸数	考
市営住宅	369	280	誠道、夕顔、外江、蓮池、中野、渡、上道、第2夕顔
県営住宅	358	304	外江、渡、余子、高松、誠道、弥生、美保、上道、夕日ヶ丘
合計	727	584	入居率 80.3%

(資料:建築営繕課)

○専用住宅建築の推移

(単位:件数)

区分	平成25年	平成26年	平成27年	平成28年	平成29年	平成30年
新築	115	99	90	109	101	116
増築	14	14	9	9	14	13
合計	129	113	99	118	115	129

(資料:税務課)

○火災発生状況の推移

区分	平成25年	平成26年	平成27年	平成28年	平成29年	平成30年	
火災件数 (件)	建物	12	8	5	6	5	7
	その他	11	11	9	7	10	6
	計	23	19	14	13	15	13
死傷者 (人)	死者	1	0	0	0	0	0
	傷者	5	3	2	4	0	3
	計	6	3	2	4	0	3

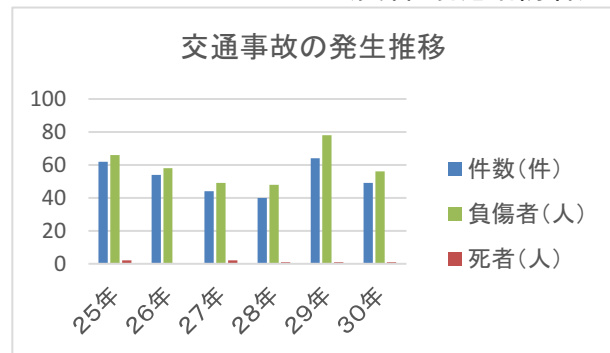
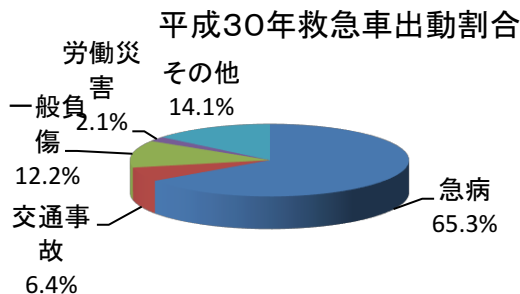
(資料:境港消防署)

○救急車出動件数の推移

(単位:件数)

区分	平成25年	平成26年	平成27年	平成28年	平成29年	平成30年
急病	840	870	987	870	965	1,027
交通事故	111	105	103	90	113	100
一般負傷	186	174	189	189	201	191
労働災害	11	13	15	13	21	33
その他	208	167	228	288	201	221
合計	1,356	1,329	1,522	1,450	1,501	1,572

(資料:境港消防署)



○交通事故発生の推移

区分	平成25年	平成26年	平成27年	平成28年	平成29年	平成30年
件数(件)	62	54	44	40	64	49
死者(人)	2	0	2	1	1	1
負傷者(人)	66	58	49	48	78	56

(資料:自治防災課)

○玉井斎場使用状況

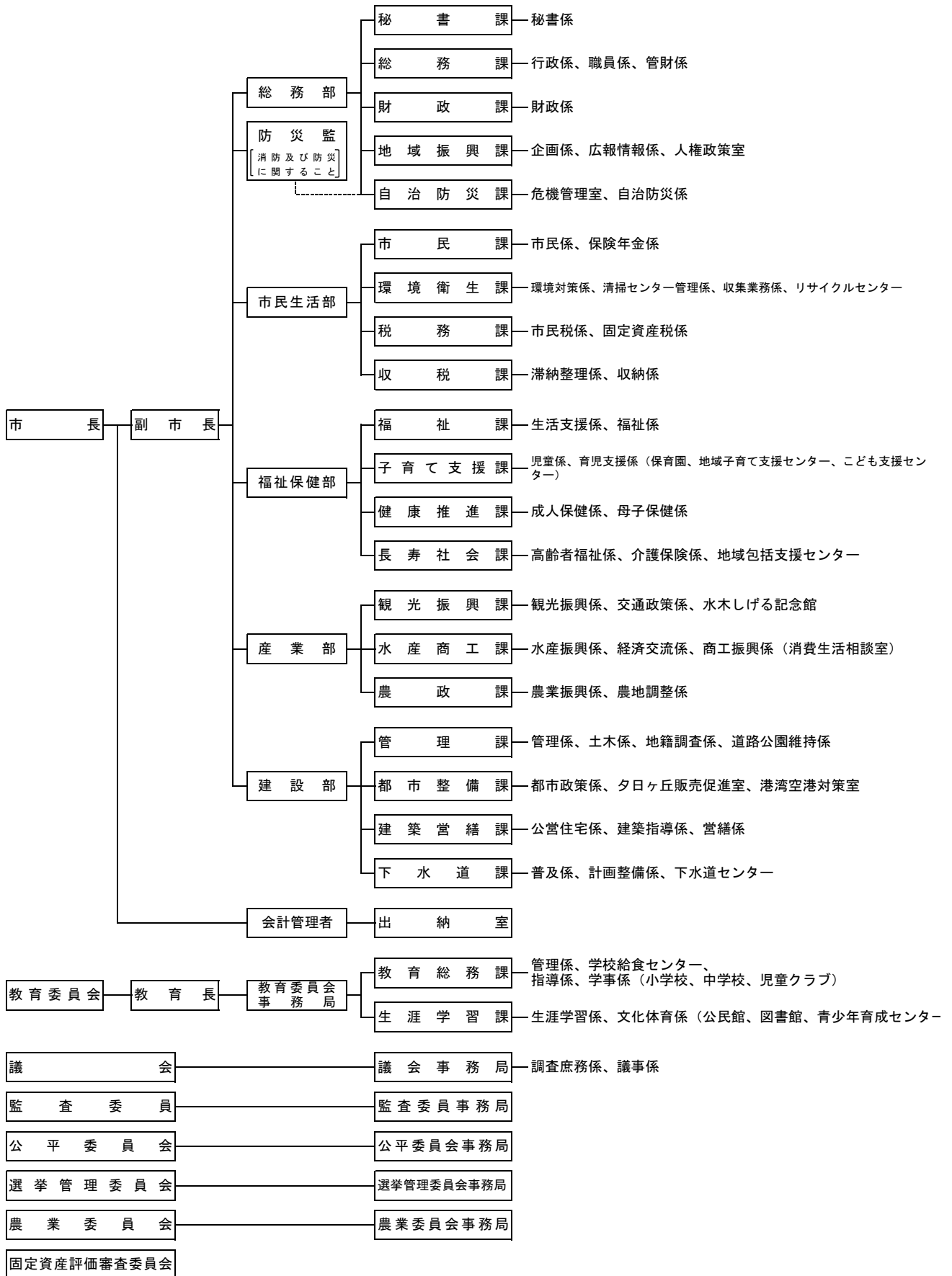
(単位:件数)

区分	平成25年度	平成26年度	平成27年度	平成28年度	平成29年度	平成30年度
境港市	425	400	430	468	477	466
美保関町	105	96	94	79	108	95
八束町	64	50	56	55	45	62
島根町	55	51	59	50	59	51
松江市(3町以外)	32	24	29	59	24	18
その他	19	13	11	15	6	7
合計	700	634	679	726	719	699

(資料:市民課)

境 港 市 機 構 一 覽

(H31. 4. 1現在)



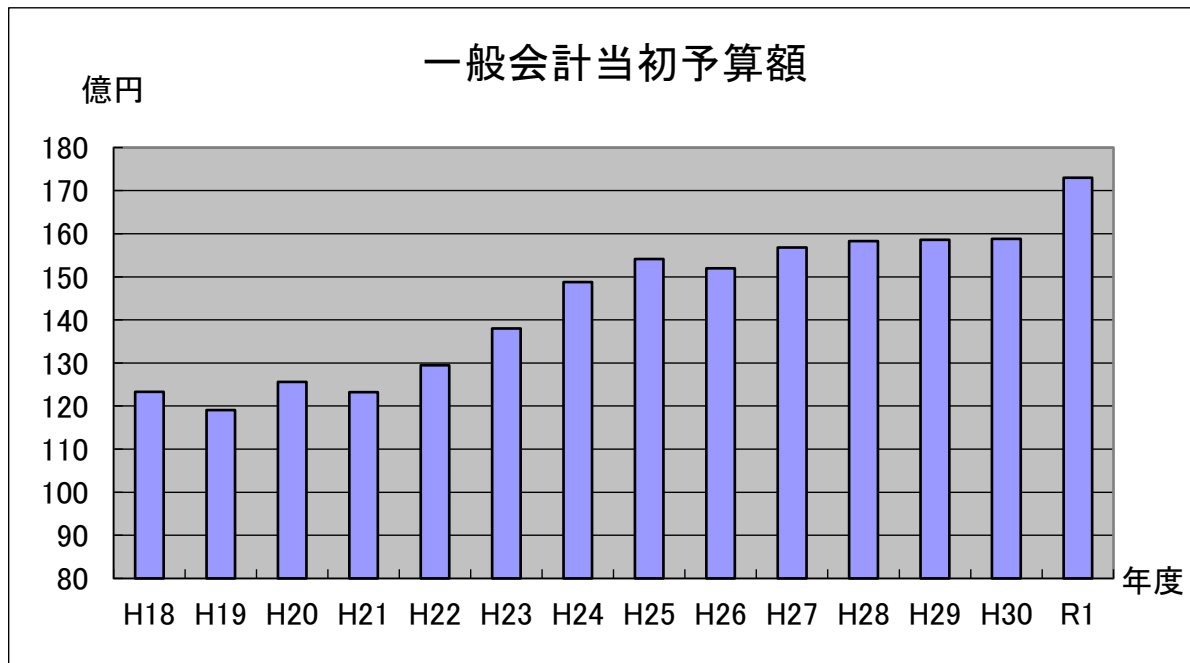
○令和元年度予算の概要

一般会計	173億	(対前年度比 14億2,000万円の増、+8.9%)
特別会計	106億3,311万円	(対前年度比 2億6,818万円の減、-2.5%)
全会計	279億3,311万円	(対前年度比 11億5,182万円の増、4.3%)

(単位:千円)

区分	令和元年度	平成30年度	増減率
一般会計	17,300,000	15,880,000	8.9%
特別会計	10,633,107	10,901,287	-2.5%
国民健康保険費	3,869,218	3,829,548	1.0%
駐車場費	11,986	8,331	43.9%
下水道事業費	2,478,433	2,677,821	-7.4%
高齢者住宅整備資金貸付事業費	5,321	5,320	0.0%
介護保険費	3,772,862	3,894,174	-3.1%
土地区画整理費	7,106	15,105	-53.0%
市場事業費	69,980	62,801	11.4%
後期高齢者医療費	418,201	408,187	2.5%
計	27,933,107	26,781,287	4.3%

(各年度の当初予算)



歳入内訳表

(単位:千円)

区 分	令和元年度 当初予算額	平成30年度 当初予算額	増減額	増減率	構 成 比		
					令和元年度	30年度	
自主財源	市 税	3,915,877	3,922,977	△ 7,100	△ 0.2%	22.6%	24.7%
	分担金及び負担金	133,325	189,859	△ 56,534	△ 29.8%	0.8%	1.2%
	使用料及び手数料	383,330	364,252	19,078	5.2%	2.2%	2.3%
	財産収入	22,652	21,656	996	4.6%	0.1%	0.1%
	寄附金	402,807	402,805	2	0.0%	2.3%	2.5%
	繰入金	853,341	1,048,796	△ 195,455	△ 18.6%	4.9%	6.6%
	繰越金	1	1	0	0.0%	0.0%	0.0%
	諸収入	1,658,742	1,559,391	99,351	6.4%	9.6%	9.8%
計	7,370,075	7,509,737	△ 139,662	△ 1.9%	42.5%	47.2%	
依存財源	地方譲与税	127,300	123,466	3,834	3.1%	0.7%	0.8%
	利子割交付金	11,100	8,100	3,000	37.0%	0.1%	0.1%
	配当割交付金	18,700	19,200	△ 500	△ 2.6%	0.1%	0.1%
	株式等譲渡所得交付金	18,700	19,800	△ 1,100	△ 5.6%	0.1%	0.1%
	地方消費税交付金	651,700	657,600	△ 5,900	△ 0.9%	3.8%	4.1%
	自動車取得税交付金	18,900	28,000	△ 9,100	△ 32.5%	0.1%	0.2%
	国有提供施設等所在市町村助成交付金	169,684	156,248	13,436	8.6%	1.0%	1.0%
	地方特例交付金	35,062	16,000	19,062	119.1%	0.2%	0.1%
	地方交付税	3,210,000	3,090,000	120,000	3.9%	18.6%	19.5%
	交通安全対策特別交付金	3,366	3,688	△ 322	△ 8.7%	0.0%	0.0%
	国庫支出金	2,813,244	2,140,770	672,474	31.4%	16.3%	13.5%
	県支出金	1,237,769	1,257,091	△ 19,322	△ 1.5%	7.2%	7.9%
	市債	1,614,400	850,300	764,100	89.9%	9.3%	5.4%
計	9,929,925	8,370,263	1,559,662	18.6%	57.5%	52.8%	
合 計	17,300,000	15,880,000	1,420,000	8.9%	100.0%	100.0%	

歳出内訳表

(単位:千円)

区 分	令和元年度 当初予算額	平成30年度 当初予算額	増減額	増減率	構 成 比		
					令和元年度	30年度	
義務的経費	人件費	2,283,542	2,422,048	△ 138,506	△ 5.7%	13.2%	15.3%
	扶助費	3,563,064	3,545,616	17,448	0.5%	20.6%	22.3%
	公債費	1,363,150	1,446,323	△ 83,173	△ 5.8%	7.9%	9.1%
	計	7,209,756	7,413,987	△ 204,231	△ 2.8%	41.7%	46.7%
投資的経費	補助事業	1,904,485	345,880	1,558,605	450.6%	11.0%	2.2%
	単独事業	733,971	865,860	△ 131,889	△ 15.2%	4.3%	5.5%
	国県事業負担金	2,676	6,235	△ 3,559	△ 57.1%	0.0%	0.0%
	計	2,641,132	1,217,975	1,423,157	116.8%	15.3%	7.7%
その他	物件費	2,235,757	2,114,467	121,290	5.7%	12.9%	13.2%
	補助費等	1,597,500	1,457,757	139,743	9.6%	9.2%	9.2%
	維持補修費	75,626	78,202	△ 2,576	△ 3.3%	0.4%	0.5%
	出資金及び貸付金	1,166,115	1,243,372	△ 77,257	△ 6.2%	6.7%	7.8%
	繰出金	1,962,831	1,942,502	20,329	1.0%	11.4%	12.3%
	積立金	401,283	401,738	△ 455	△ 0.1%	2.3%	2.5%
	予備費	10,000	10,000	0	0.0%	0.1%	0.1%
計	7,449,112	7,248,038	201,074	2.8%	43.0%	45.6%	
合 計	17,300,000	15,880,000	1,420,000	8.9%	100.0%	100.0%	