

○専用住宅建築の推移

(単位:件数)

区分	平成25年	平成26年	平成27年	平成28年	平成29年	平成30年
新築	115	99	90	109	101	116
増築	14	14	9	9	14	13
合計	129	113	99	118	115	129

(資料:税務課)

○火災発生状況の推移

区分	平成25年	平成26年	平成27年	平成28年	平成29年	平成30年	
火災件数 (件)	建物	12	8	5	6	5	7
	その他	11	11	9	7	10	6
	計	23	19	14	13	15	13
死傷者 (人)	死者	1	0	0	0	0	0
	傷者	5	3	2	4	0	3
	計	6	3	2	4	0	3

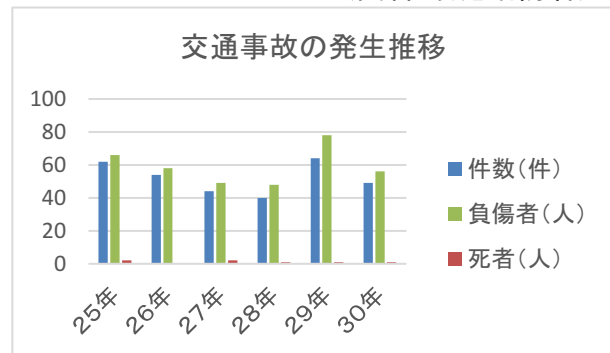
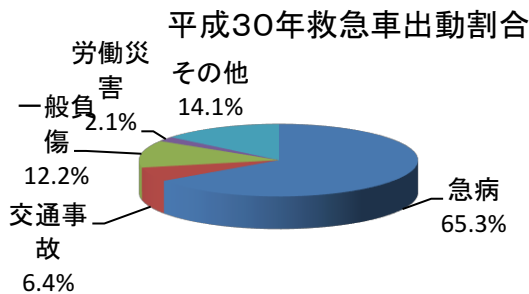
(資料:境港消防署)

○救急車出動件数の推移

(単位:件数)

区分	平成25年	平成26年	平成27年	平成28年	平成29年	平成30年
急病	840	870	987	870	965	1,027
交通事故	111	105	103	90	113	100
一般負傷	186	174	189	189	201	191
労働災害	11	13	15	13	21	33
その他	208	167	228	288	201	221
合計	1,356	1,329	1,522	1,450	1,501	1,572

(資料:境港消防署)



○交通事故発生の推移

区分	平成25年	平成26年	平成27年	平成28年	平成29年	平成30年
件数(件)	62	54	44	40	64	49
死者(人)	2	0	2	1	1	1
負傷者(人)	66	58	49	48	78	56

(資料:自治防災課)

○玉井斎場使用状況

(単位:件数)

区分	平成25年度	平成26年度	平成27年度	平成28年度	平成29年度	平成30年度
境港市	425	400	430	468	477	466
美保関町	105	96	94	79	108	95
八束町	64	50	56	55	45	62
島根町	55	51	59	50	59	51
松江市(3町以外)	32	24	29	59	24	18
その他	19	13	11	15	6	7
合計	700	634	679	726	719	699

(資料:市民課)