

(議案 2) 中浜地区の地元要望に係るバス停新設について

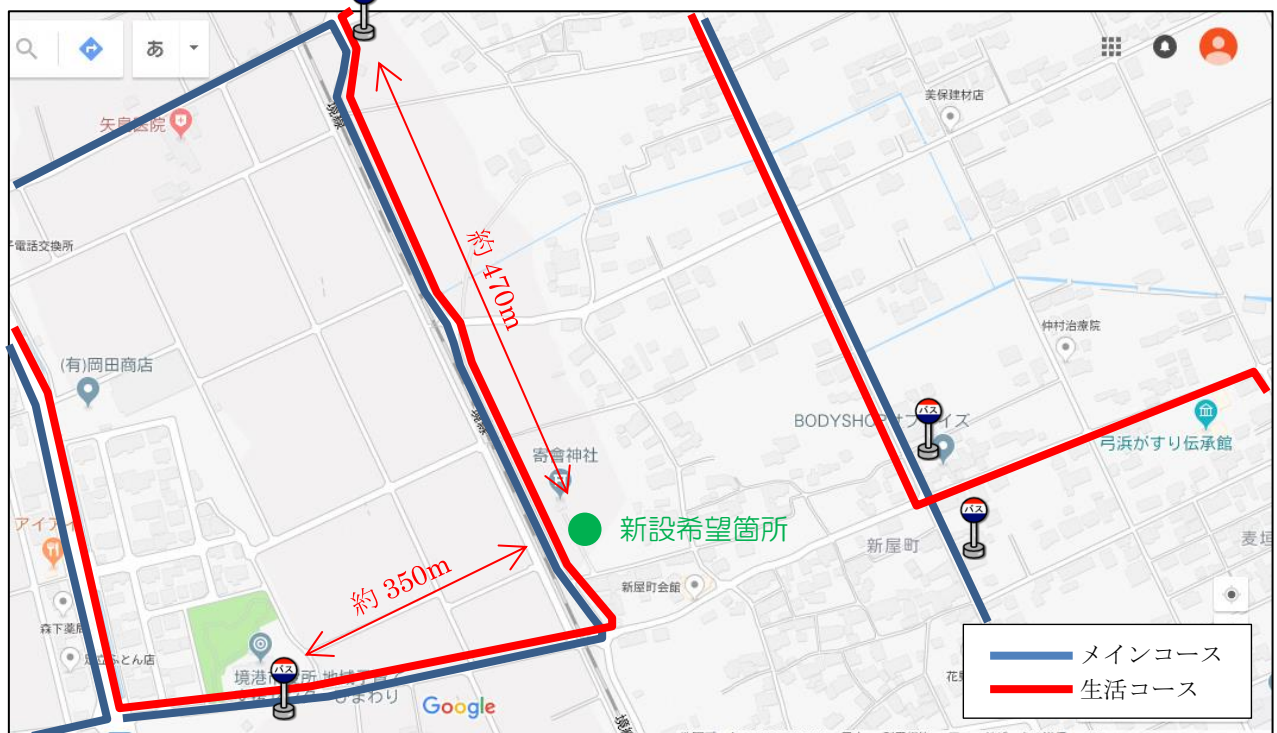
《経緯》

新屋町自治会より、平成 29 年 6 月のバス運行経路の改正に伴い、寄會神社（新屋町）前を通過するようになったことから、当該箇所にバス停を新設されたいと要望があった。

《参考》

前後のバス停との距離は、「地域子育て支援センターひまわり前」から約 350m、「高松町駅」から約 470m。

《バス停新設箇所》



《変更時期》

平成 30 年 8 月 1 日（予定）

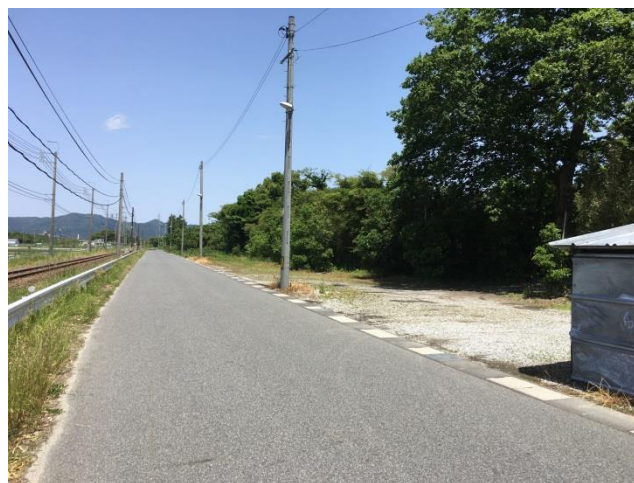
《その他》

- ・ 経路変更を伴うものではないため、全体の運行時間への影響はない。

◀現場写真▶



写真①



写真②