

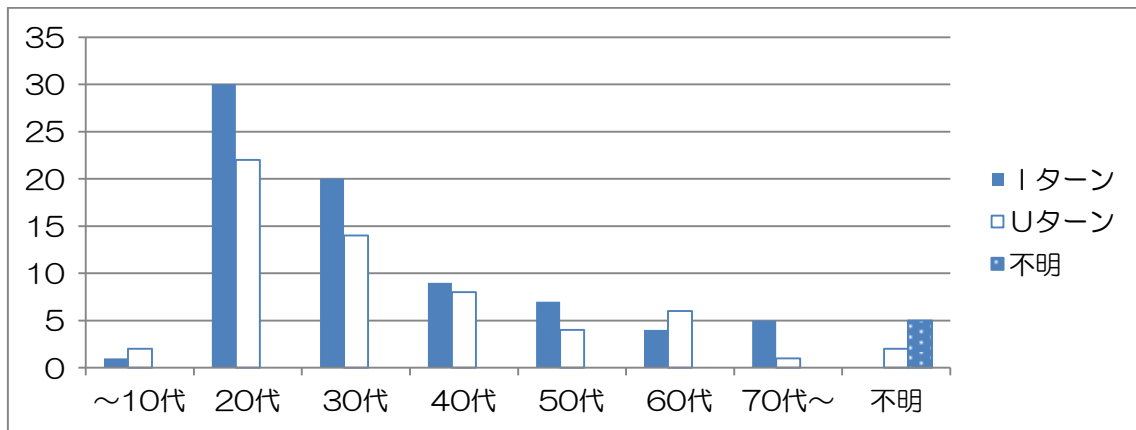
境港市への移住状況・移住施策について

①県内4市への県外出身者の移住状況

	平成28年度		平成29年度	
	人数	世帯数	人数	世帯数
境港市	149	79	179	140
鳥取市	350	242	510	389
倉吉市	505	367	533	352
米子市	194	126	203	140

※移住者…県外からの転入者のうち、前任者のある転勤者（自衛隊等）、学生、施設入居者を除いたもの

・移住者（世帯主）の年齢構成

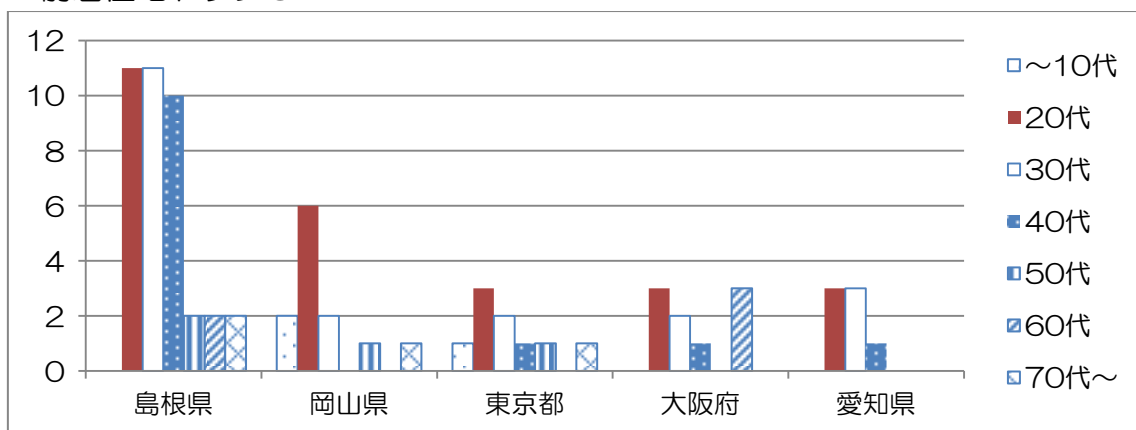


※不明はアンケート未記入による

※Iターン…出身地とは別の地方（特に都市部から田舎）に移り住むこと。

Uターン…出身地とは別の地方に移り住んだ後、出身地に戻り居住すること。

・前居住地トップ5



②境港市の移住施策

・子育て支援施策

保育料の軽減、新生児プレゼント（おくるみ・ゴミ袋）、おむつ購入費の助成、地域子育て拠点施設での親子支援、チャイルドシート購入費の助成、任意予防接種費用の助成、アプリ等による子育て支援情報の配信、ファミリーサポートセンター利用料の助成、一時預かり・休日保育。病児保育等の保育のフルサービス、子ども医療費の助成、1 か月健診費用の助成、読み聞かせ事業（ブックスタート、絵本プレゼント）、妊婦・乳児健診費用の助成、子育て世代包括支援センターのサポート（新生児訪問等）…等々。

・夕日ヶ丘定期借地権制度

月々5,000円で100坪の土地を51年借りられる。その上、土地の固定資産税や下水道受益者負担金がかからない。

・空き家情報バンク

空き家所有者と空き家を探している人とのマッチングサービス。

・地域おこし協力隊

伯州綿事業。現在は1名が任命されている。追加隊員を募集中。

・就農住宅整備事業

移住により、市内に居住する認定新規就農者に対して、家賃1/2補助、または、空き家の修繕費等の一部を補助。

・そのほか、将来のUターンにつなげる事業

中学生職場体験学習「ワクワク境港」、各小学校の「総合的な学習の時間」における地域学習…等。

・鳥取県西部地域振興協議会事業

鳥取西部9市町村が共同で実施する事業。移住定住施策として、ポータルサイト「TOTTORI WEST」(<http://tottori-west.jp/>)を運営。移住者インタビューや各市町村の移住PRムービーが掲載されている。

（参考）

- ・イキイキ暮らし境港市～移住定住ガイド
- ・TOTTORI WESTパンフレット
- ・鳥取県移住&定住ガイドブック『鳥取来楽暮本』