

平成28年度社会教育関係事業について

(款) 10. 教育費 (項) 5. 社会教育費 (目) 1. 社会教育総務費

事業名	説	明
1. 社会教育管理費	社会教育活動の指導・助言を行う社会教育指導員1名の人件費及び社会教育に関する助言を行う15名の社会教育委員にかかる報酬等経費。	
2. 成人式記念事業	期 日 平成29年1月8日(日) 会 場 境港市文化ホール 対 象 者 H8.4.2~H9.4.1に生まれた方 参 加 者 出席者数：295人(対象者数387人) 出 席 率 出席率：76% 記 念 品 伯州綿ハンカチ	
3. 親子読み聞かせ教室運営補助金	市内の読み聞かせ団体で構成する読み聞かせ団体連絡協議会が「子育て支援センターひまわり」「市民図書館分館」で開催する読み聞かせ教室に対しての補助金。	
4. 青少年育成センター管理費	青少年育成センター職員の人件費及び青少年育成センター運営協議会委員報酬等経費。	
5. 学校・家庭・地域連携協力推進事業(学校支援)	学校支援コーディネーターを生涯学習課に配置し、市内の小・中学校10校とボランティアとの調整を図りながら、学校の要望に応じた様々な教育活動支援を実施。	
6. ブラスフェスタ運営補助金	市内の小中学校・高校及び一般の金管バンドが参加するコンサート(ブラスフェスタin境港)への補助。 期 日 平成29年1月15日(日) 参加団体 7団体 来場者数 296人(出演者・スタッフを含む)	
7. 次世代鑑賞者育成事業補助金	未就学児を対象とした作品鑑賞、創造体験や公演鑑賞の機会を提供する団体の活動(アートスタート)への補助。 実施団体 境港親と子どもの劇場 期 日 平成28年10月20日(木) 会 場 市民会館大会議室 出演者 森田さやか 参加者数 65人 実施団体 あまりこ保育園保護者会 期 日 平成29年3月8日(水)(予定) 会 場 あまりこ保育園 出演者 人形劇団ココン	

事業名	説明
8. 境港市文化協会補助事業	<p>境港市文化協会加盟団体が実施する自主事業に対する補助。</p> <p>交付団体 14 団体 (H28.4～H29.1月末実績)</p>
9. 文化振興事業	<p>市の文化振興を目的とし、市民が気軽に参加できる文化事業を開催。</p> <p>境港市ピアノコンクール 期 日 平成28年7月18日 (月・祝) 対象者 境港市内在住の小・中・高校生 米子市在住の高校生 参加者 77人</p> <p>サロンコンサート (境港市文化振興財団に委託) 期 日 平成28年4月～平成29年3月の第3金曜日 (1・2月は休み) 会 場 文化ホール (喫茶コーナー) 開催予定回数 10回 来場者数 475人 (平成28年4月～12月実績)</p> <p>シンフォニー少年少女合唱団育成事業 団 員 20人 (保育園年長～高3) 活動内容 合唱練習 (週1回)、定期演奏会、各種演奏会への出演</p>
10. 文化財保護事業	<p>文化財保護審議会を開催し、文化財の保存・活用へ向けた調査活動を実施。</p>
11. 綾木いづみ絵画展開催補助金	<p>本市出身の日本画家・綾木いづみ氏の日本画展開催に対する補助。</p> <p>【日本画展】 会 期 平成28年9月16日 (金)～25日 (日) 会 場 市民会館大会議室 出品点数 60点 来場者数 754人</p> <p>【連携企画 (講演会・コンサート)】 開催日 平成28年9月22日 (木・祝) 出演者 (講演会) 綾木いづみ氏 (コンサート) 面谷真理子氏・光長真理恵氏 来場者数 340人</p>
12. 松本英三版画展開催事業	<p>本市出身の木版画家・松本英三氏の木版画展を開催。</p> <p>会 期 平成28年5月21日 (土)～29日 (日) 会 場 市民会館大会議室 出品点数 116点 来場者数 493人</p>

事業名	説	明
13. 文化財ハンドブック 製作事業	市内にある国・県・市の指定（登録・選択）文化財を紹介するハンドブックを製作。 発刊時期 平成29年3月 製作部数 900部	

(款) 10. 教育費

(項) 5. 社会教育費

(目) 2. 公民館費

事業名	説	明
1. 上道地区学習等 供用施設改修等 事業	平成28年8月～12月にかけて、耐震補強工事及びリニューアル工事を 実施。	
2. 余子地区学習等 供用施設改修等 事業	平成28年7月～10月にかけて、耐震補強工事及びリニューアル工事を 実施。	
3. 渡公民館集会室 新築事業	渡公民館集会室新築工事を平成28年12月より実施しており、3月末の 完成を予定。	
4. 渡地区学習等供 用施設改修事業	渡公民館のリニューアル工事の実施設計を実施。	
5. 外江地区学習等 供用施設改修事 業	外江公民館のリニューアル工事の実施設計を実施。	
6. 公民館管理費	公民館職員の人件費及び維持管理にかかる経費、公民館運営審議会委 員の報酬等経費。	
7. 公民館事業振興 費	市民のニーズに即した社会教育を実施するために行う公民館活動にか かる経費。 ・公民館講座、社会教育講座	
8. 公民館施設整備 事業	市内公民館の修繕工事を実施。	
9. 公民館庁用備品 整備事業	市内公民館に、折りたたみテーブル、折りたたみ椅子などを購入。	

(款) 10. 教育費

(項) 5. 社会教育費

(目) 3. 図書館費

事業名	説	明
1. 図書館管理費		市民図書館職員の人件費及び維持管理にかかる経費、新書の購入費等経費。
2. 読書活動推進大会開催事業補助金	第12回境港市読書活動推進大会（境港市読書まつり） 期 日 平成28年11月27日（日） 会 場 境港市民会館、市民図書館及び保健相談センター 参 加 者 約350人 内 容 等 講演会、こども体験教室、学校図書館展示、読みメンによるお話し会、乳幼児お話し会 1箱本屋さん、写真展示、図書館クイズラリー、大型絵本等展示、カメラで遊ぼう	

(款) 10. 教育費

(項) 5. 社会教育費

(目) 5. 市史編さん費

事業名	説	明
1. 市史編さん事業		市史編さん室職員の人件費及び市史編さん・民俗芸能・伝統行事に関する調査業務等にかかる経費。

(款) 10. 教育費

(項) 5. 社会教育費

(目) 6. 学習等供用施設管理費

事業名	説	明
1. 学習等供用施設等管理費		学習等供用施設3館（なぎさ会館、しおさい会館、しらぎく会館）の管理委託料及び維持管理等にかかる経費。
2. 学習等供用施設施設整備事業		市内学習等供用施設の修繕工事を実施。

(款) 10. 教育費

(項) 6. 保健体育費

(目) 1. 保健体育総務費

事業名	説	明
1. 市民総スポーツ運動推進事業	市民のスポーツ意識の向上を目的とし、市民体力テストを実施。 市民体力テスト 期 日 平成28年10月10日 (月・祝) 会 場 第2市民体育館 参加者数 35人	
2. 地区体育・スポーツ振興事業補助金	市民のスポーツへの参加を促進するため、各地区が実施するスポーツ活動(市民運動会等)を支援。	
3. 体育協会育成事業	境港市体育協会の育成を図るため、協会が実施する市民総合体育大会及びスポーツ教室の開催費を補助。	
4. 日韓口駅伝交流事業	鬼太郎カップ境港駅伝大会に韓国・ロシアの駅伝チームを招聘し、駅伝を通じ市民と交流を図る。 招聘人数 ウラジオストク市チーム 9人 東海市チーム 10人	
5. 県民スポーツ・レクリエーション事業参加補助金	県民スポーツ・レクリエーション祭に参加する小学生を対する交通費の補助。	

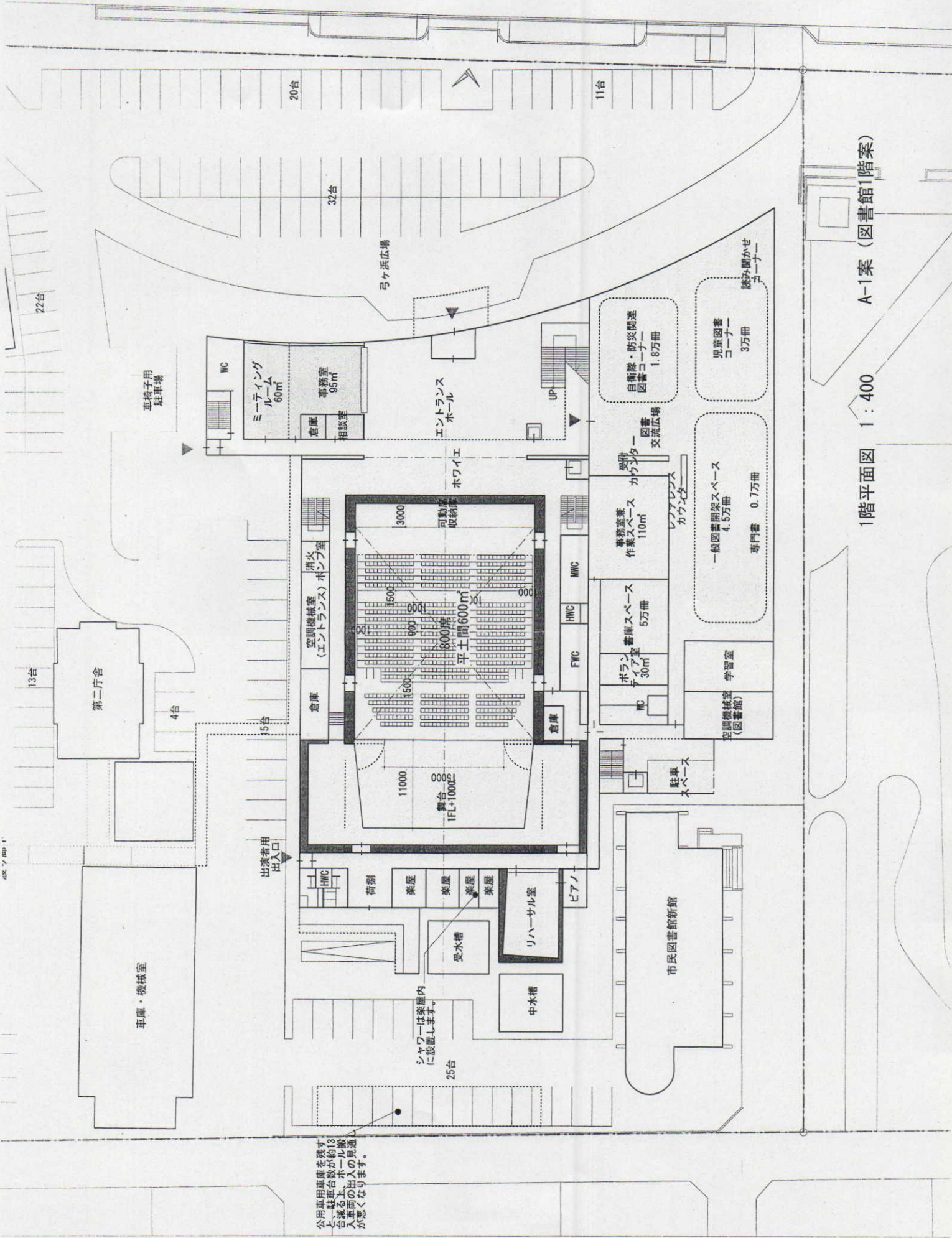
(款) 10. 教育費

(項) 6. 保健体育費

(目) 2. 体育施設管理費

事業名	説	明
1. 市民温水プール天井等改修事業	プール室内で天井材の一部落下が確認されたため、落下防止用のネットを設置するとともに老朽化が進んでいる内壁を改修。	
2. 市民体育館耐震改修等事業	市民体育館の耐震補強工事及び老朽箇所(体育室の床・照明・トイレ等)の改修。	

025-7.jpg 1'



公用車庫を減らす
と、駐車台数が約13
台減る上、ホール搬
入車両の出入の異通
が悪くなります。

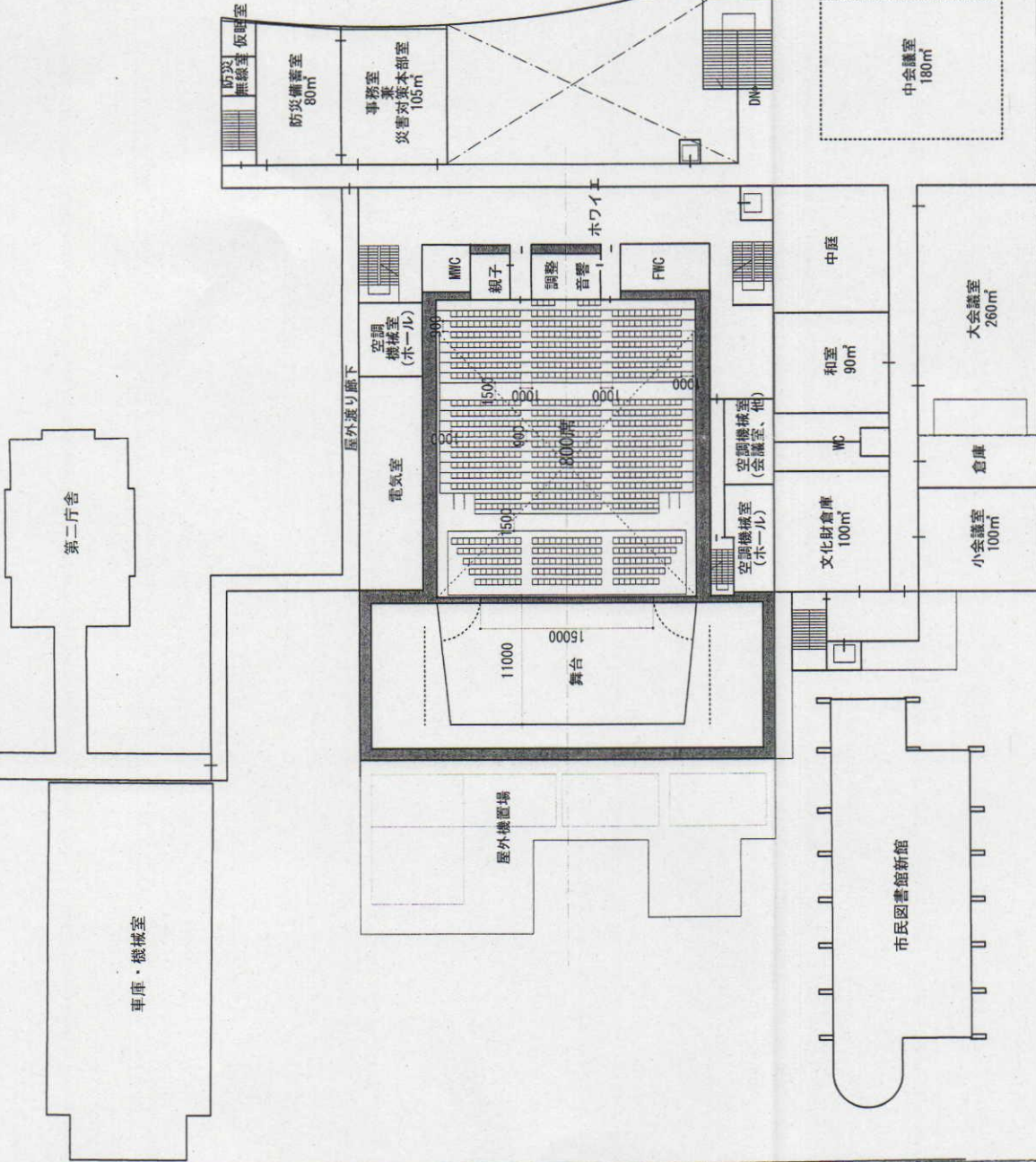
シャワーは薬室内
に設置します。

25台

1階平面図 1:400 A-1案 (図書館1階案)

ホール・音楽機能	床面積	要求面積
ホール・音楽機能	2,750㎡	2,700㎡
図書館機能	1,650㎡	1,600㎡
防災拠点機能	210㎡	210㎡
高齢者福祉機能	180㎡	180㎡
会議室機能	630㎡	630㎡
その他(交流機能)	1,490㎡	1,000㎡
合計	6,910㎡	6,320㎡

階	床面積
1階	4,400㎡
2階	2,360㎡
3階	150㎡
合計	6,910㎡



吹抜中止により、
250㎡の面積増

2階平面図 1:400 A-1案 (図書館1階案)