

境港市民交流センター（仮称）基本設計（案） 第3回市民ワークショップ アンケート集計結果

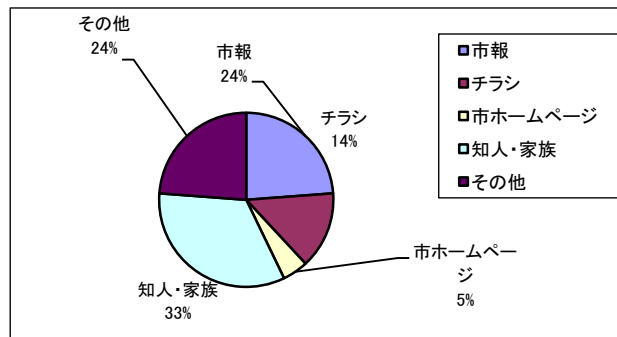
日 時：平成29年2月28日（火）19時～20時30分
 参加者：23名 回答者：22名（回答率 96%）

1.市民ワークショップを何でお知りになりましたか？(回答1つ)

市報	5
チラシ	3
市ホームページ	1
知人・家族	7
その他	5

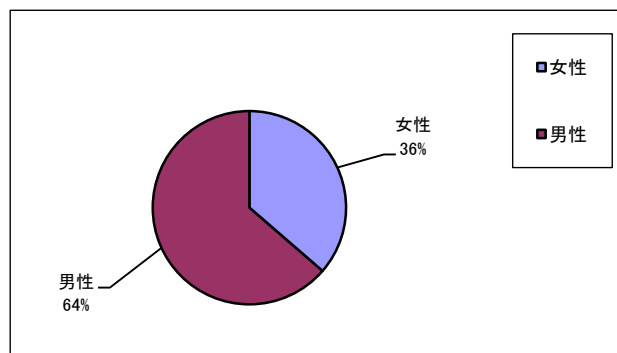
未回答有

その他…市からの文書
 JC・小学校



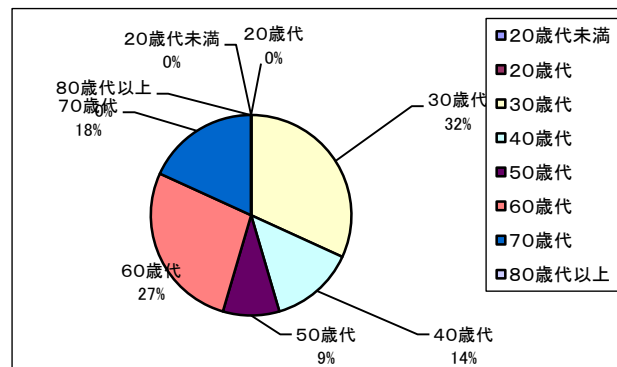
2.性別について

女性	8
男性	14



3.年齢について

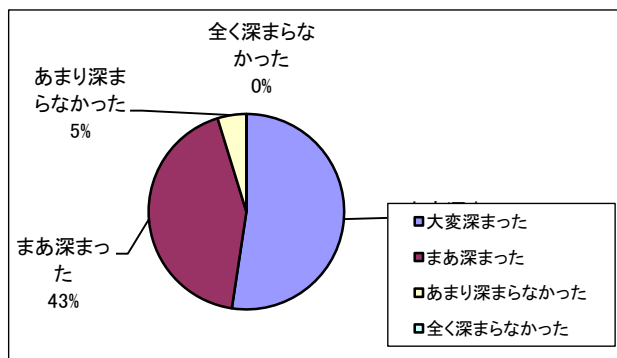
20歳代未満	0
20歳代	0
30歳代	7
40歳代	3
50歳代	2
60歳代	6
70歳代	4
80歳代以上	0



4.市民ワークショップに参加して、新施設への関心や理解は深まりましたか？

大変深まった	11
まあ深まった	9
あまり深まらなかった	1
全く深まらなかった	0

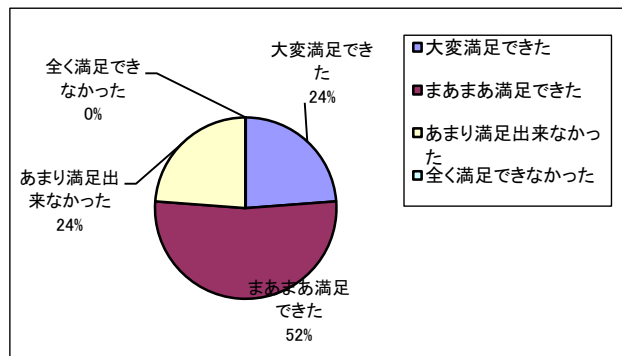
未回答有



5.全体的な構想・内容について（当てはまるものに○をしてください。）

大変満足できた	5
まあまあ満足できた	11
あまり満足出来なかった	5
全く満足できなかった	0

未回答有



6.市民ワークショップの感想などについて（ご自由にお書きください）

- ・色々な考えが聞けて良かった。
- ・施設と公園が道路で分けられている中で、一体感を出すというのは難しいと思いました。
- ・市民の声をしっかりと取り入れようとしてくださっている姿に感謝しております。色々な年代の人の様々な意見が聞けて良かったです。
- ・既設路線が決定しているようで自由に意見が言えない。
- ・総花的なワークショップではだめ。設計図があまりにも行政の意見が入りすぎ。
- ・参加者が少ない。呼びかけ方法に工夫をするとよいのでは。2時間くらい時間を使ってもよい。ワークショップの内容やそれがどう生かされたかの発表の機会があればよい。
（最終的に）3回行ったワークショップのまとめとして。
- ・他県などの新しい施設などの写真を見せてもらい比べられるようになっていければよいと思います。境港にとって、より良い施設になればと思います。
- ・学生とかの意見も取り入れた方がよいのでは。小さい子どもがいる母親の意見を取り入れた方がよいのでは。平面図だけ見てもイメージがわからない。全体的に分かりにくい会だった。
- ・他の市がまねできない境港らしさ、地域の文化・歴史・食等デザイン力と空間プロデュース力によって良いスペースとして下さい。
- ・色々な案が出てきて良かったと思う。学校からの参加がなかったように思いますので、幅広い年齢層と学校からの参加がほしい。
- ・学生（中高生）の意見も取り入れる機会を。
境港は夜どこも行くとところがないので、夜間も健全に市民が集える様に。
- ・施設の構成が図書関係が多く、一般市民が気軽に立ち寄れる用途のある構成を望みます。
主婦の集まれる場所があるとか、学生が学習しやすい開放的なスペースとか。
- ・色々な意見が出て参考になったと思いますが、常に人があつまる様、今後の課題だと考えます。
- ・参加人数が20数名ということで、少しさびしい感じがしたので、3月11日の最後の市民説明会は、多くの市民の方が参加できるような広報を、お声掛けをお願いします。
- ・スペースが限られているので、あとはアイデア工夫次第だと思います。
- ・初めての参加でしたが、予想以上に参加者が少ないのにびっくりしました。色々な方の話を聞き、色々な活用法があるのだと感じました。若い世代から様々な年代の意見があると面白いです。
- ・本当に市民の集う場所になるかなと思いました。専門家の方々のご意見は大切だと思いますが、使う市民側に立って考えてほしい。