

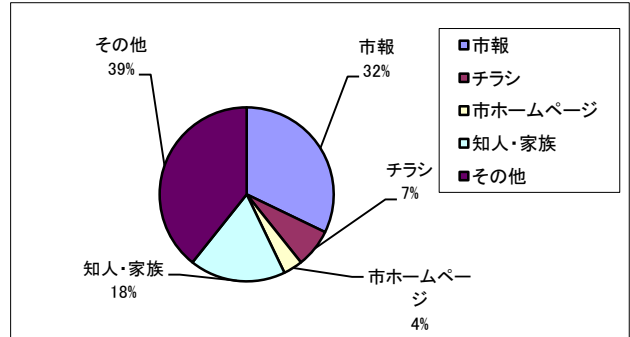
12/14 境港市民交流センター（仮称）基本設計 市民ワークショップ アンケート集計結果

日時：平成28年12月14日（水）  
 参加者：31名 回答者：29名（回答率 93%）

1.市民ワークショップを何でお知りになりましたか？(回答1つ)

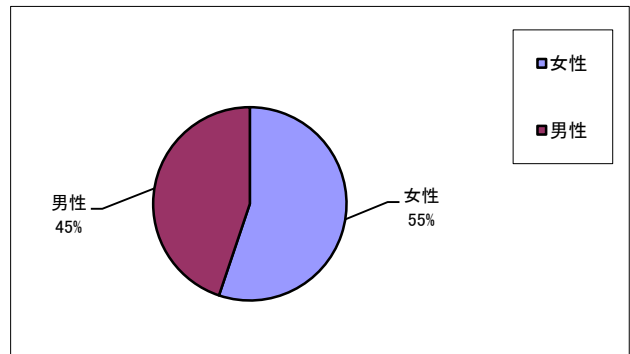
市報	9
チラシ	2
市ホームページ	1
知人・家族	5
その他	11

その他…市からの文書・友人



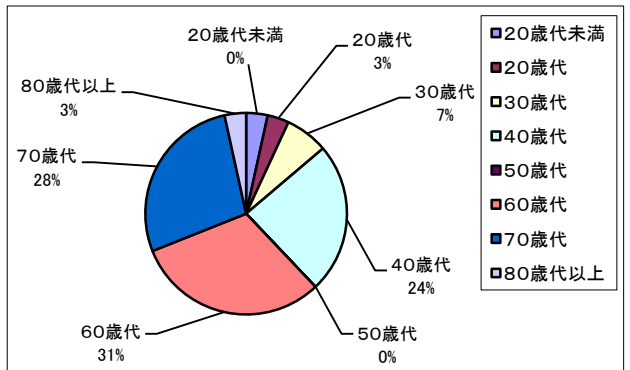
2.性別について

女性	16
男性	13



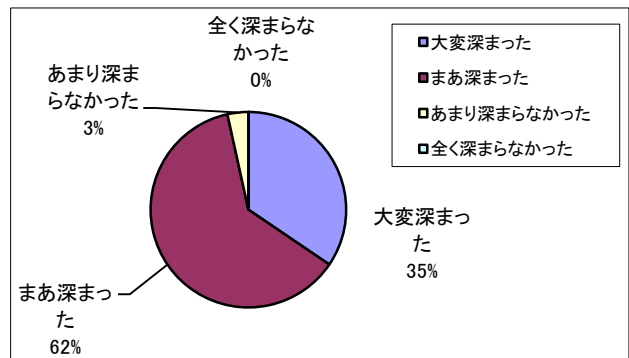
3.年齢について

20歳代未満	1
20歳代	1
30歳代	2
40歳代	7
50歳代	0
60歳代	9
70歳代	8
80歳代以上	1



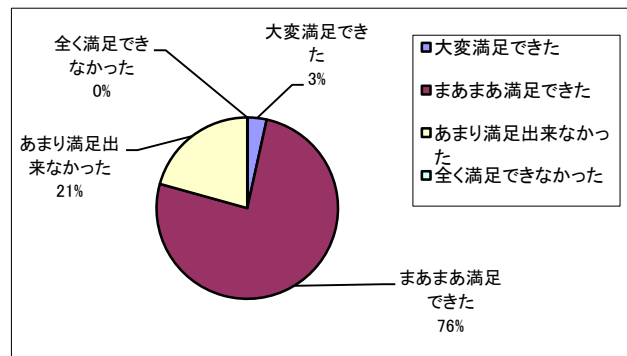
4.市民ワークショップに参加して、新施設への関心や理解は深まりましたか？

大変深まった	10
まあ深まった	18
あまり深まらなかった	1
全く深まらなかった	0



5.全体的な構想・内容について（当てはまるものに○をしてください。）

大変満足できた	1
まあまあ満足できた	22
あまり満足出来なかった	6
全く満足できなかった	0



6.今後の市民ワークショップで取り上げてほしいテーマについて

- 部屋の配置、デザインについて。
- 近隣ホールのマイナス点。
- 他の図書館を見るツアーをしてはどうか？
- 図書館の具体的な設計。
- 市民からのアンケート結果。アンケートを取って欲しい。
- テーマを絞った方がいいように思う。思いつきでしか考えがないので残念である。
- 図書館、ホールの利用者（普段から）が増える工夫を。

7.市民ワークショップの感想などについて（ご自由にお書きください）

- 時間的に難しいかもしれないが、各項目に分かれて話し合うとか、島ごとにテーマを違えるとかしてはどうか？
- 中高生の意見も聞いてみれば？自分たちの意見が取り上げられれば愛着も深まるかと。
- 良い経験が出来ました。
- 皆さんご意見を出して良い会でした。
- ぜひ、市の職員の皆様が今回のまとめの模造紙をくまなく読んでいただき、意見を吸い上げていただきますようお願い申し上げます。
- 今後素晴らしくまとめてくださいます！
- 1時間半は短い。19:00～21:00まではどうか？
- 設計図を見ただけではよく分かりませんでした。ワークショップを始める前に質問を受け付けた方が良かったのではないかと思います。中高生の意見を聞きたいですね。
- 前回のワークショップで取り入れられたことが、市民の声としてどれくらいあるか知りたいです。
- いろいろな意見を聞くことができ良かった。スペースの拡大は出来ないのかな？
- 質問に丁寧に答えていただき良かったです。ありがとうございました。
- 出席して良かったと思います。