



水木しげるロード リニューアル

かわら版

2016年11月10日 発行

No.2

特集

水木しげるロード のブロンズ像

水木しげるロードには、現在153体ものブロンズ像があります。このブロンズ像は、水木漫画のキャラクターや妖怪です。

今や、水木しげるロードとは、切っても切り離せないブロンズ像たちは、平成5年の水木しげるロードオープン時に23体でスタートし、その後、段階的に数を増やしてきました。

今回のリニューアルにおきましても18体を新たに設置する予定となっており、水木しげるロードの魅力と奥深さをさらに高めてくれるものと期待されています。



水木先生とねずみ男のブロンズ像



リニューアルによるブロンズ像の配置

現在の水木しげるロードには、ブロンズ像を設置するスペースがほぼなくなってきたために、今後設置を行うには、新たなスペースを生み出す必要があります。また、リニューアルを機に、より一層ブロンズ像を引き立たせるという観点からも、今回、ブロンズ像の再配置を実施することとしました。

これまでの配置には、特に規則性はありませんでしたが、今回は、妖怪の種類や住みかに分類したうえでそれぞれのゾーンに再配置します。

また、お客様が記念写真を撮りやすいように背景や設置の角度も一つ一つ検討を行いました。

今後、皆さんにはそれぞれのキャラクターの魅力に加え、妖怪たちの世界にも思いを馳せていただきたいと考えています。



ブロンズ像の台座

ブロンズ像の台座となっている石は、「長黒石(ながぐろいし)」という黒御影石の一種であり、島根県松江市(旧八雲村)が産地です。デザインや大きさは、すべて違っており、表面に彫刻が施されているものや、空洞があるものなど、それぞれのブロンズ像の雰囲気にあわせて作られています。普通は、真っ先にブロンズ像に目が行くと思いますが、そのあとは一歩ひいて、台座と一体になった作品の奥深さにも注目してください。



(ゾーンイメージ)



森にすむ妖怪たち

妖怪の世界への入口。間がなくなった現代は、妖怪にとって住みにくくなりましたが、水木さんの故郷である境港には、妖怪たちがどこからともなく集まってきました。

家に棲む妖怪たち

水木ワールドの集大成である「水木しげる記念館」があります。記念館のまわりには、家をすみかとする妖怪が潜んでいます。

水木マンガの世界

水木しげる先生は、多くの人気者を生み出しました。彼らは、私たちにとって友達のような存在であり、訪れる者を温かく迎えてくれます。

神仏・吉凶を司る妖怪たち

神さまや、吉凶を司る古今東西の妖怪たちが妖怪社のまわりに大集合。

身近なところにひそむ妖怪たち

ここでは、里、山、水、町をすみかとする妖怪が次々と現れます。身近なところにひそんでいる妖怪を感じてください。

スポンサー ブロンズ像 公募

11月1日より、新設ブロンズ像のスポンサー公募を開始しました。

※申し込みの状況は11月7日現在

新設予定の
ブロンズ像



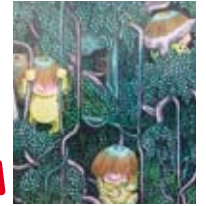
①二口女(ふたぐちおんな)



②三味長老(しみちやうろう)



③瀬戸大将(せとだいしよう)



④ケンモン



⑤水虎(すいこ)



⑥エンコウ



⑦火取魔(ひとりま)



⑧山爺(やまじい)



⑨カワエロ



⑩アマメハギ



⑪クサビラ神



⑫土用坊主(どようぼうず)



⑬ムーラちゃん



⑭フーシギくん



⑮テレビくん



⑯埋れ木真吾(うめれぎまご)



⑰メフィスト二世



⑱大海獣(だいかいじゅう)

スポンサー応募要領

- ・①～⑱のキャラクターからお選びください。
- ・お申し込みは先着順とさせていただきます。
- ・ブロンズ像の台座には、スポンサー様のお名前を表示いたします。
- ・ブロンズ像は、基本的に水木しげるロード内の歩道等に設置されます。
- ・募集金額
①～⑫ 1,200,000円 ⑬～⑰ 1,300,000円 ⑱ 2,900,000円
※制作から設置まで全ての費用が含まれます。

お問い合わせ・お申し込み 境港市観光協会

電話 0859-47-3880 FAX 0859-47-3885 E-mail:jimuinfo@sakaiminato.net

お申し込み方法

境港市観光協会まで電話、ファックス、電子メールのいずれかの方法でお申し込みください。

※詳しい募集要項は、以下のホームページでご確認ください。
<http://www.sakaiminato.net>

イベント 情報

すっかり「境港市の顔」となった催し物。皆様と一緒に盛り上げましょう!



第11回 妖怪川柳コンテスト

応募期間
平成28年10月1日～12月31日
お題:妖怪

H.P. www.sakaiminato.net/senryu



第8回 境港さかな・妖怪ウォーク

平成28年11月20日(日)
14kmコース/9.4kmコース/6.8kmコース
募集定員/先着600名(各コース合計)

H.P. www.sakaiminato.net

水木しげるロード リニューアル推進課 からのメッセージ

今回のリニューアル計画の中でブロンズ像の再配置は、大変大きなポイントとなります。分類や配置については、水木プロダクション様と多くの時間をかけて協議を行い、今の形にまとまりました。

今回、沿道の方々におかれましては、大変可愛がっていただいた目の前のブロンズ像が入れ替わってしまうこととなりますが、水木先生

のお言葉に「悪い妖怪はいない」というものがあります。新たな妖怪もぜひ可愛がっていただきますよう、何卒ご理解とご協力をよろしくお願い申し上げます。

なお、工事で一時的に取り外すブロンズ像は、JR境港駅前の公園に集結させ、工事期間中限定の企画展示を行う予定です。工事期間中ならではの限定企画にご期待ください。