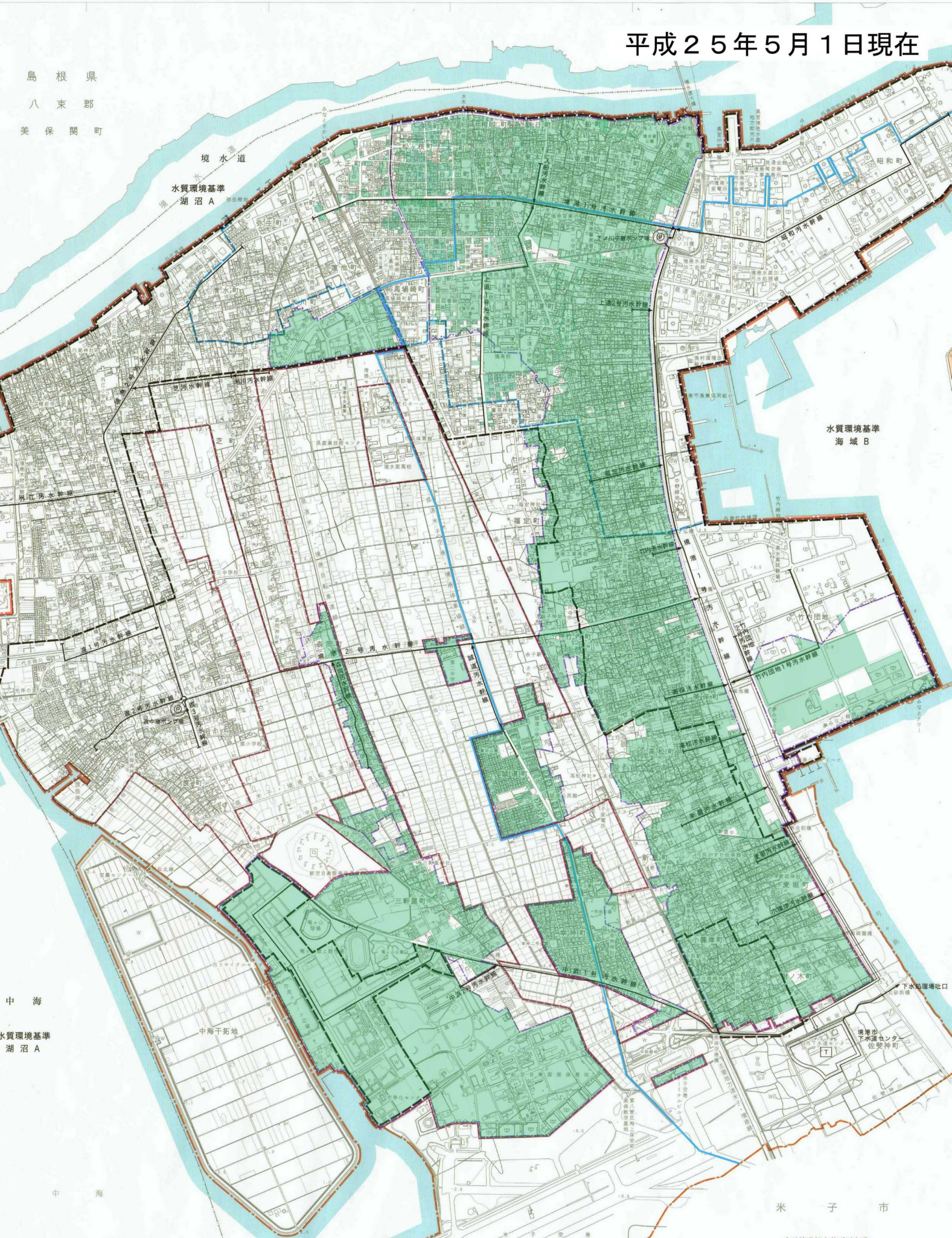


境港市公共下水道供用開始済区域図

平成25年5月1日現在

島根県
八束郡
美保関町



境水道
水質環境基準
湖沼 A

水質環境基準
海域 B

中海
水質環境基準
湖沼 A

米子市

米子境港市計画下水道
境港市公共下水道事業の経緯
昭和59年5月10日 境港市公共下水道部設置