

園児募集

～幼稚園・保育所(園)の入所(園) 希望者は、お申し込みください～

幼稚園

来年4月から、市立幼稚園と私立幼稚園に入園を希望する幼児を次のとおり募集します。

《市立幼稚園》

●対象

市内に在住する5歳児(平成17年4月2日～平成18年4月1日生まれ)

●募集内容

名称	5歳児
わかまつ幼稚園	約25人

●受付期間 11月5日(金)～12月8日(水)

※申込用紙は、子育て支援課窓口(市役所保健相談センター1階)とわかまつ幼稚園にあります。

必要事項を記入のうえ提出してください。

電話での申し込みは受け付けません。

※平成23年度の入園者が少ない場合は、相談のうえ休園になることがあります。

※平成24年度、わかまつ幼稚園は、乳児から就学前児童を受け入れる一貫保育施設へ転用準備のため休園します。

※休園中の余子幼稚園は一貫保育施設への転用準備のため、園児募集は行いません。

●申込み・問合せ先

◇子育て支援課児童係(☎47-1046)

◇わかまつ幼稚園(☎44-7001)

《私立幼稚園》

●対象

2～5歳児
(平成17年4月2日～平成21年4月1日生まれ)

●募集内容

名称	2歳児	3歳児	4歳児	5歳児
聖心幼稚園	12人	15人	若干名	募集なし
美哉幼稚園	12人	10人	若干名	若干名

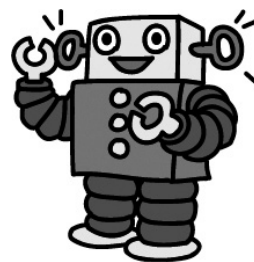
●受付期間

随時受け付けています。

●申込み・問合せ先(希望する幼稚園)

◇聖心幼稚園(☎42-2040)

◇美哉幼稚園(☎42-2839)



保育所(園)

来年4月から、保育所(園)に入所を希望する乳幼児を次のとおり募集します。

●対象

市内在住者で、保護者の仕事や傷病などの理由により、家庭での保育が困難な乳幼児に限ります。
なお、現在通っている保育所(園)へ引き続き入所を希望する場合は、継続入所の申込みが必要です。
各保育所(園)でも手続きができます。

●募集内容

名称	定員(人) ※1	募集予定 人数(人) ※2	募集する乳幼児の年齢			開所時間 (月～土曜日)
			乳児	1～2歳児	3歳以上児	
渡保育所	120(15)	42(8)	×	○	○	7:30～19:00
外江保育所	150(15)	68	×	△※3	○	
上道保育所	110(15)	46(9)	×	○	○	
余子保育所	90	46	×	×	○	
中浜東保育所	120(10)	63	×	△※3	○	7:30～19:00
せんだん保育園	120(40)	17(15)	生後6月後～	○	○	
みなと保育園	60	30	生後8週後～	○	×	
かもめ保育園	60	25	生後8週後～	○	×	
つばさ保育園	90(40)	18(11)	生後8週後～	○	○	7:00～19:00 7:30～18:00(土)
育成保育園	50	10	生後8週後～	○	×	
夕日ヶ丘保育園	60(31)	10(10)	生後8週後～	○	○	

※1. 渡、外江、上道、中浜東、せんだん、つばさ、夕日ヶ丘の()内は3歳未満児の内数です。

※2. 募集予定人数は、定員から継続入所予定人数を減じた数です。今後変動する場合があります。

※3. 外江・中浜東の3歳未満児は、市全体の入所申し込み状況に応じて新規入所数を決定します。

●受付期間 11月5日(金)～12月8日(水)

※申し込み用紙は、子育て支援課窓口(市役所保健相談センター1階)と各保育所(園)にありますので、
必要事項をご記入のうえ提出してください。

●申込み・問合せ先

◇子育て支援課児童係(☎47-1046)

◇各保育所(園)

