

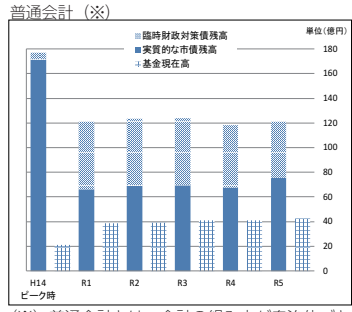
令和5年度決算の概要

令和5年度は、新型コロナウイルス感染症への対応として、各施設の感染拡大防止対策とワクチン接種の推進に引き続き取り組みながら、市民生活に大きな影響を与えた物価高騰への対策として、国の施策である、子育て世帯や住民税非課税世帯等への給付金のほか、本市独自の施策として、全市民に対する商品券の配布や事業者に対する支援金の給付など、市民生活や地域経済を下支えする様々な支援策に時機を逃さず取り組みました。

また、「境港市まちづくり総合プラン（第10次境港市総合計画）」の2年目として、将来都市像である「環日本海オアシス都市～笑顔あふれる日本一住みたいまち境港～」の実現に向け、従来の市民生活に根ざしたサービスを堅持しつつ、公立保育園のリニューアルや市営住宅の整備、移住定住の促進、空家の除却や利活用への支援のほか、新たに、庁内事務のデジタル化、出会い・婚活への支援、高齢者の補聴器購入費助成、ブルーカーボンの取り組みに向けた調査研究、荒廃農地解消に向けた早生樹の試験栽培、水木しげる記念館のリニューアルにも取り組みなど、着実に諸施策を展開しました。

一般会計は、歳入から歳出を差し引いた額が3億9,315万円の赤字で、そこから翌年度に繰り越すべき財源1億5,429万円を除いた実質的な赤字額が2億3,886万円となりました。

市債残高・基金現在高の推移



(※) 普通会計とは、会計の組み方が自治体ごとに異なるため、統計的に財政比較が可能な仮の会計として用いられるものです。

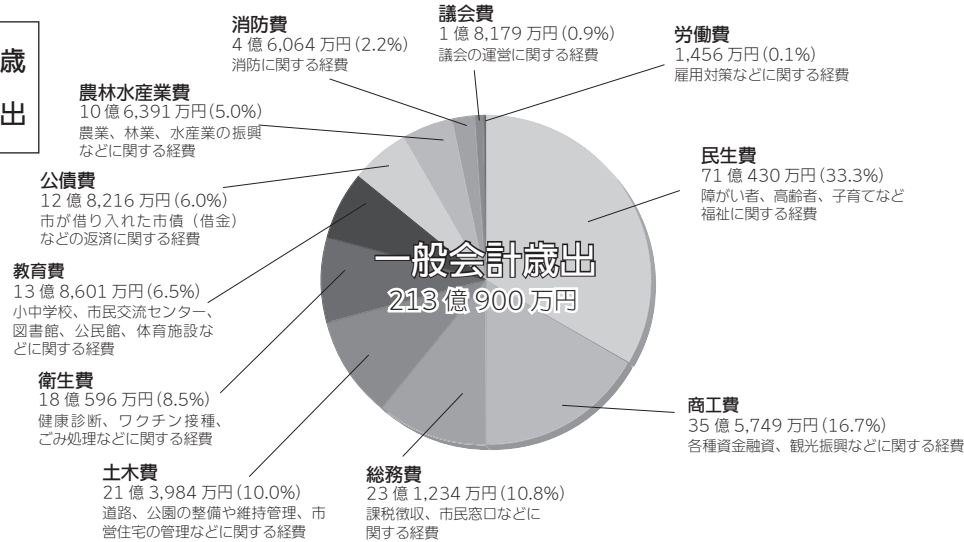
特別会計歳入歳出の状況

会計名	歳入決算額	歳出決算額
国民健康保険費	32億5,801万円	32億3,385万円
駐車場費	3,501万円	3,496万円
介護保険費	40億6,569万円	39億5,746万円
市場事業費	6,668万円	6,454万円
後期高齢者医療費	5億801万円	5億656万円

企業会計収入支出の状況

会計名	区分	収入決算額	支出決算額
公共下水道	収益的収支	15億4,988万円	13億823万円
	資本的収支	15億9,474万円	20億5,013万円

歳出



歳入

