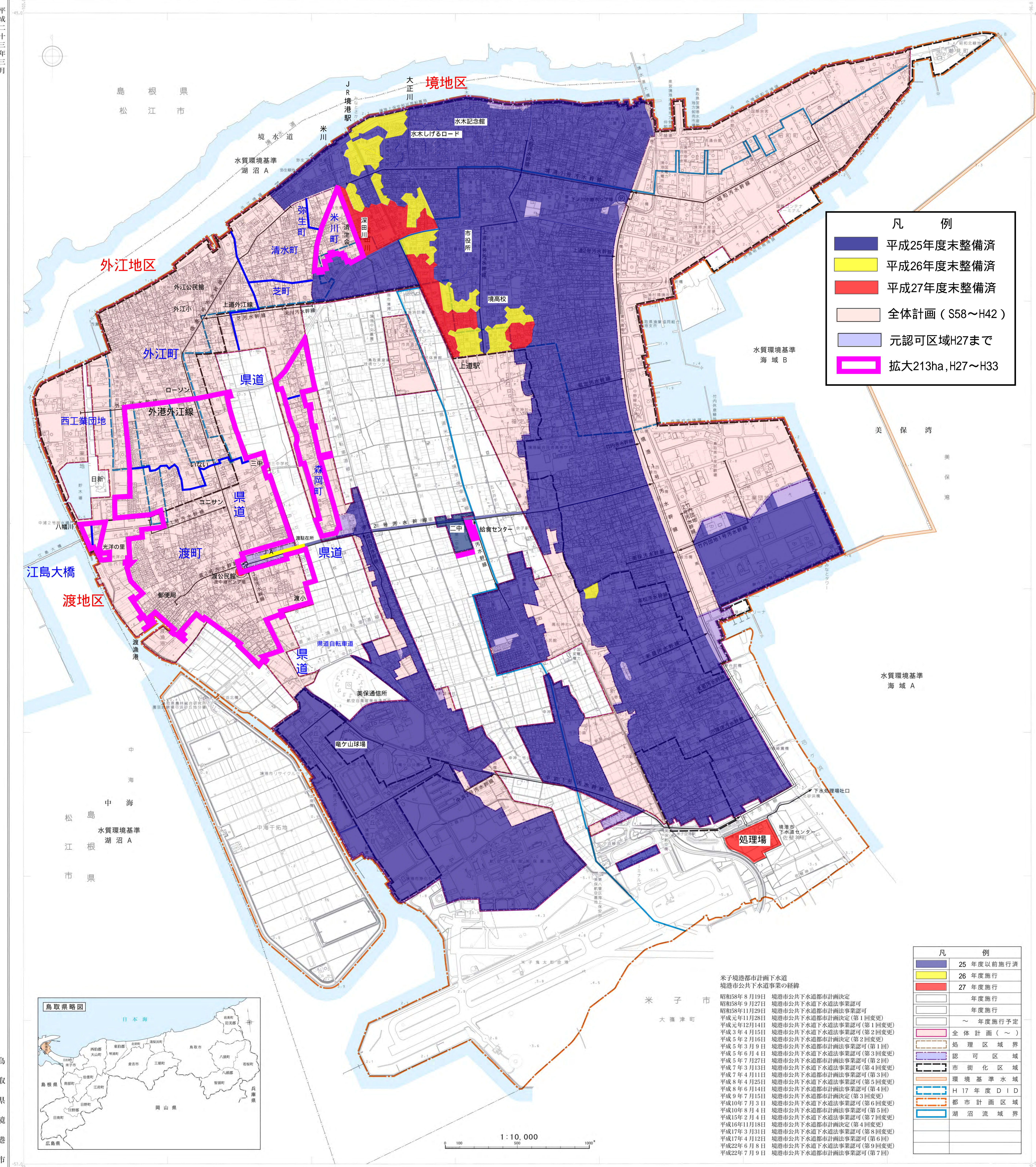


# 境港市公共下水道計画一般平面図(汚水)



凡 例	
<span style="display:inline-block; width:15px; height:15px; background-color:blue;"></span>	平成25年度末整備済
<span style="display:inline-block; width:15px; height:15px; background-color:yellow;"></span>	平成26年度末整備済
<span style="display:inline-block; width:15px; height:15px; background-color:red;"></span>	平成27年度末整備済
<span style="display:inline-block; width:15px; height:15px; border:1px solid black;"></span>	全体計画 (S58~H42)
<span style="display:inline-block; width:15px; height:15px; border:1px solid blue;"></span>	元認可区域H27まで
<span style="display:inline-block; width:15px; height:15px; border:2px solid magenta;"></span>	拡大213ha, H27~H33

凡 例	
<span style="display:inline-block; width:15px; height:15px; background-color:blue;"></span>	25年度以前施行済
<span style="display:inline-block; width:15px; height:15px; background-color:yellow;"></span>	26年度施行
<span style="display:inline-block; width:15px; height:15px; background-color:red;"></span>	27年度施行
<span style="display:inline-block; width:15px; height:15px; border:1px solid black;"></span>	年度施行
<span style="display:inline-block; width:15px; height:15px; border:1px dashed black;"></span>	年度施行予定
<span style="display:inline-block; width:15px; height:15px; border:1px solid black;"></span>	全体計画 ( ~ )
<span style="display:inline-block; width:15px; height:15px; border:1px solid blue;"></span>	処理区域界
<span style="display:inline-block; width:15px; height:15px; border:1px solid blue;"></span>	認可区域
<span style="display:inline-block; width:15px; height:15px; border:1px solid blue;"></span>	市街化区域
<span style="display:inline-block; width:15px; height:15px; border:1px solid blue;"></span>	環境基準水域
<span style="display:inline-block; width:15px; height:15px; border:1px solid blue;"></span>	H17年度DID
<span style="display:inline-block; width:15px; height:15px; border:1px solid blue;"></span>	都市計画区域
<span style="display:inline-block; width:15px; height:15px; border:1px solid blue;"></span>	湖沼流域界

米子境港市計画下水道  
境港市公共下水道事業の経緯

昭和58年8月19日 境港市公共下水道都市計画決定  
昭和58年9月27日 境港市公共下水道下水道法事業認可  
昭和58年11月29日 境港市公共下水道都市計画法事業認可  
平成元年11月28日 境港市公共下水道都市計画決定(第1回変更)  
平成3年4月15日 境港市公共下水道下水道法事業認可(第2回変更)  
平成5年2月16日 境港市公共下水道都市計画決定(第2回変更)  
平成5年3月9日 境港市公共下水道都市計画法事業認可(第1回)  
平成5年6月4日 境港市公共下水道下水道法事業認可(第3回変更)  
平成5年7月27日 境港市公共下水道都市計画決定(第3回変更)  
平成7年4月11日 境港市公共下水道都市計画法事業認可(第3回)  
平成7年7月15日 境港市公共下水道下水道法事業認可(第4回変更)  
平成8年6月14日 境港市公共下水道都市計画決定(第3回変更)  
平成10年7月3日 境港市公共下水道下水道法事業認可(第5回変更)  
平成10年8月4日 境港市公共下水道都市計画決定(第4回変更)  
平成15年2月4日 境港市公共下水道下水道法事業認可(第7回変更)  
平成16年11月18日 境港市公共下水道都市計画決定(第4回変更)  
平成17年3月31日 境港市公共下水道下水道法事業認可(第8回変更)  
平成17年4月12日 境港市公共下水道都市計画決定(第6回)  
平成22年6月8日 境港市公共下水道下水道法事業認可(第9回変更)  
平成22年7月9日 境港市公共下水道都市計画決定(第7回)



1:10,000