

# 市報 さかいみなと

11

No.1184



## 秋の味覚を求めて

夏のまぐろ感謝祭、冬のカニ感謝祭と並ぶ、境港の水産3大まつりの1つである「第31回水産まつり」が10月12日(日)に開催されました。

今年では来場者4万人を数え、近隣市町村はもとより、遠方からもたくさんの方が訪れました。

ベニズワイガニの無料配布が行われ、店頭には新鮮な魚介類や豊富な水産加工品が並び、マグロの解体ショーや魚のつかみ取りなど様々なイベントが開催され、笑顔溢れる1日となりました。

## 内 容

- 園児募集・児童虐待防止・・・P 2～3
- 読書まつり・・・P 4
- 道路工事に伴う、バスコース変更・P 5
- 境港市の財政状況・・・P 6～7
- 情報あらかると・お知らせ・・・P 8～17
- フォトニュース・・・P18
- 保健だより・・・P19
- 催し物・くらしの相談日・・・P20

# 来年4月入所の園児を募集します

来年4月から、保育所（園）・認定こども園・私立幼稚園に入所・入園を希望するお子さんを募集します。  
 ※市報10月号でお知らせしましたが、来年度から「子ども・子育て新制度」がスタートすることから、保育の必要性の認定が必要になるなど、手続き等が変わります。詳しくは、市ホームページなどでご確認ください。

## ☆ 保育所（園） ☆

### ▶対象

市内在住者で、保護者の仕事や傷病などの理由により、家庭での保育が困難な乳幼児に限ります。なお、現在通っている保育所（園）に引き続き入所を希望される場合は、継続入所の申し込みが必要です。各保育所（園）でも手続きができます。

### ▶募集内容

名称	定員[人] ※1	募集予定人数 [人]※2	募集する乳幼児の年齢			開所時間 ※4
			乳児	1～2歳	3歳以上	
渡保育所	120 (15)	34 (9)	×	△ ※3	○	7:30～19:00
上道保育所	110 (15)	30 (9)				
中浜東保育所	120 (10)	61 (6)				
梅檀保育園	120 (40)	39 (17)	生後 8週後～	○	○	7:15～19:00
みなと保育園	60 (60)	21 (21)			×	7:30～19:00
つばさ保育園	105 (55)	26 (22)			○	
あまりこ保育園	150 (70)	27 (27)			○	
育成保育園	50 (50)	21 (21)			×	
外江保育園	150 (45)	22 (13)			○	
夕日ヶ丘保育園	70 (35)	12 (12)			○	7:00～19:00 7:30～18:00 (土)
びさい保育園 (認定こども園)	134 (34) ※5	48 (34) ※5	満1歳～	○	○	7:30～18:30 ※延長保育の実施は未定

※1 ( )内は3歳未満児の受入可能数です。

※2 募集予定人数は、定員、継続入所予定人数等から算出したものです。今後変動する場合があります。

※3 公立保育所の1～2歳児は、市全体の入所申し込み状況に応じて新規入所数を決定します。

※4 開所時間は延長時間を含めたものです。保育短時間認定の延長保育を含めた開所時間は未定です。

※5 びさい保育園の定員・募集予定人数は美哉幼稚園分を含みます。

### ▶申し込み期間 11月1日(土)～12月5日(金)

※申込書は、子育て支援課窓口(保健相談センター1階)と各保育所(園)にあります。

### ▶申し込み・問い合わせ先

◇子育て支援課児童係(☎47-1045) ◇各保育所(園)

## ☆ 幼稚園 ☆

### ▶対象 2～5歳児(平成21年4月2日～平成25年4月1日生まれ)

### ▶募集内容

名称	2歳児	3歳児	4歳児	5歳児
聖心幼稚園	18	15	1	×
美哉幼稚園 (認定子ども園)	—	12	×	若干名

※美哉幼稚園の募集予定人数は、びさい保育園分を含みます。

※美哉幼稚園は新制度へ移行することから入園手続きが変わります。

### ▶申し込み期間 随時受け付けています。

### ▶申し込み・問い合わせ先(希望する幼稚園)

◇聖心幼稚園(☎42-2040) ◇美哉幼稚園(☎42-2839)



# 1人で悩まず相談してください！

## 地域で子育てを応援します！

### 11月は、児童虐待防止推進月間です

児童虐待防止のための広報・啓発活動を集中的に行う期間として、11月を「児童虐待防止推進月間」としています。

#### ◇地域のみなさんへ◇

児童虐待は早急な対応が必要です。児童虐待が見受けられた場合や児童虐待と疑われる場合には、すぐに市または児童相談所まで連絡（相談）してください。匿名での連絡も可能です。相談・通告した人のプライバシーは守られます。

子どもの安全を守るため、皆様のご協力をお願いします。

#### ◇子育て中の人へ◇

自分だけがうまく子育てができていない、助けてくれる人がいない、子どもの行動が気に入らない、この子がいなかったら・・・など、育児に悩んでいることはありませんか？自分を追い詰めたり、一人で悩まず、市または児童相談所に気軽にご相談ください。

### 児童虐待の定義は・・・

児童虐待とは、

身体的虐待

殴る、蹴る、投げ落とす、激しく揺さぶる、やけどを負わせる、溺れさせる など

性的虐待

子どもへの性的行為、性的行為を見せる、ポルノグラフィの被写体にする など

ネグレクト

家に閉じ込める、食事を与えない、ひどく不潔にする、自動車の中に放置する、重い病気になっても病院に連れて行かない など

心理的虐待

言葉による脅し、無視、きょうだい間での差別的扱い、子どもの目の前で家族に対して暴力をふるう（ドメスティック・バイオレンス：DV） など

### 児童虐待防止啓発活動

～オレンジリボンキャンペーン～



児童虐待防止のシンボルであるオレンジリボンを使用して民間・地方自治体・国が11月の児童虐待防止推進月間を中心に広報・啓発活動を行い、児童虐待防止運動について広く知ってもらうためのキャンペーンです。市は、11月の児童虐待防止推進月間に合わせて、境港市要保護児童対策地域協議会（福祉・医療・警察機関など）の構成員で、オレンジたすきリレー、街頭でのオレンジリボンの配布等を行います。

#### ▶連絡（相談）・問い合わせ先

◇境港市子育て支援課 家庭児童相談室（☎47-1075）

◇米子児童相談所（☎33-1471）

## 第10回 境港市読書活動推進大会

# 『境港市読書まつり』

～赤ちゃんから大人まで本で楽しいひとときを～

【とき】 11月30日(日) 午前11時～ 開会式(中央公民館)

【ところ】 市民会館・市民図書館

### 《講演会》

- ▶演題 本でつながる街づくり
- ▶講師 西尾 肇さん  
(元鳥取市立中央図書館館長)
- ▶じかん 午前11時15分～午後0時15分
- ▶ところ 中央公民館



### 《こども科学体験教室》

米子工業高等専門学校出前講座

- ☆人工イクラづくり
- ☆色付きのスライムづくり
- ▶じかん 午後1時20分～2時20分
- ▶ところ 中央公民館

境港親と子どもの劇場による

### 《乳幼児と楽しむ絵本とわらべうた》

- ▶じかん 午後0時30分～1時
- ▶ところ 市民会館 和室1号

### 《手作りカレー等販売!》

### 《写真展示》

「家族と本のある風景」

- ▶じかん 正午～午後3時
- ▶ところ 市民活動センター



▶問い合わせ先

生涯学習課生涯学習係 (☎47-1091)

### 《学校図書館展示》

市内小・中学校図書館の取り組みを紹介  
します。ぜひ、ご覧ください。

- ▶じかん 午後1時～2時30分
- ▶ところ 市民会館 第1会議室

山本美千枝さんによる

### 《韓国絵本の読み聞かせ》

『韓国ワールドをのぞいてみませんか?』

- ▶じかん 午後2時30分～3時
- ▶ところ 市民会館 第1会議室



### 《大活字本・大型絵本・布絵本・点字 資料・ドイツ古典絵本の復刻本展示》

### 《1箱本屋さん》

みんなが本屋の店長さんになって、自前の本を販  
売します。

- ▶じかん 午後0時20分～3時
- ▶ところ 市民会館 和室2号

### 《図書館クイズラリー》

図書館クイズラリーに参加して景品をゲットし  
よう!

- ▶じかん 午後1時～3時
- ▶コース ①中央公民館スタート!  
②和室2号  
③第1会議室  
④市民活動センター  
⑤市民図書館



# 道路舗装改修工事に伴う

# 日ノ丸バス と はまる一ふバスの コース変更のお知らせ

市道外浜線道路の舗装改修工事に伴い、工事区間が全面通行止めになるため、日ノ丸バスと、はまる一ふバスは迂回運行となります。皆さまには、ご迷惑・ご不便をお掛けしますが、ご理解とご協力をお願いします。

## バス迂回運行

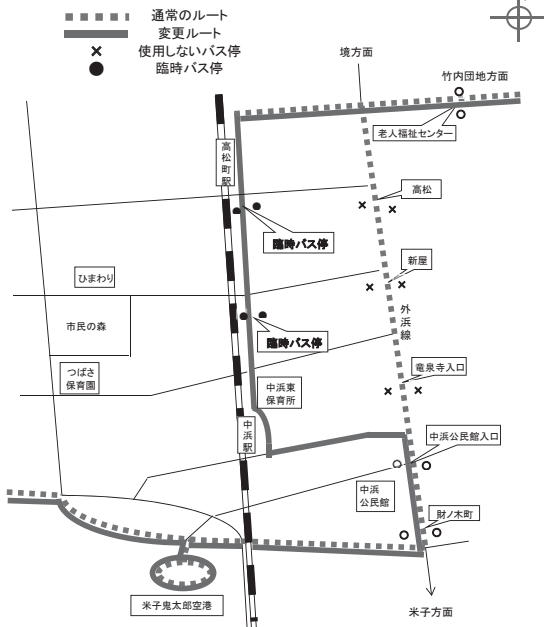
- ▶ 迂回期間 11月6日(木) から12月15日(月) まで
- ▶ 迂回時間 はまる一ふバス … 終日  
日ノ丸バス … 午前9時30分から午後5時まで  
※日ノ丸バスは、上記の時間以外および日曜祝日は通常運行となります。

### 【問い合わせ先】

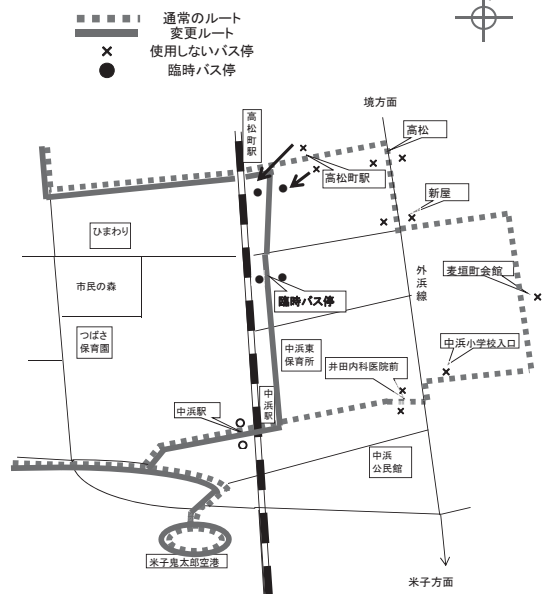
- ◇市道外浜線舗装改修工事について  
管理課土木係 (☎ 47 - 1061)
- ◇はまる一ふバスの迂回運行について  
通商観光課観光振興係 (☎ 47 - 1068)
- ◇日ノ丸バスの迂回運行について  
日ノ丸自動車株米子支店 (☎ 32 - 2123)

### ▶ はまる一ふバスの迂回路線 (高松町～小篠津町)

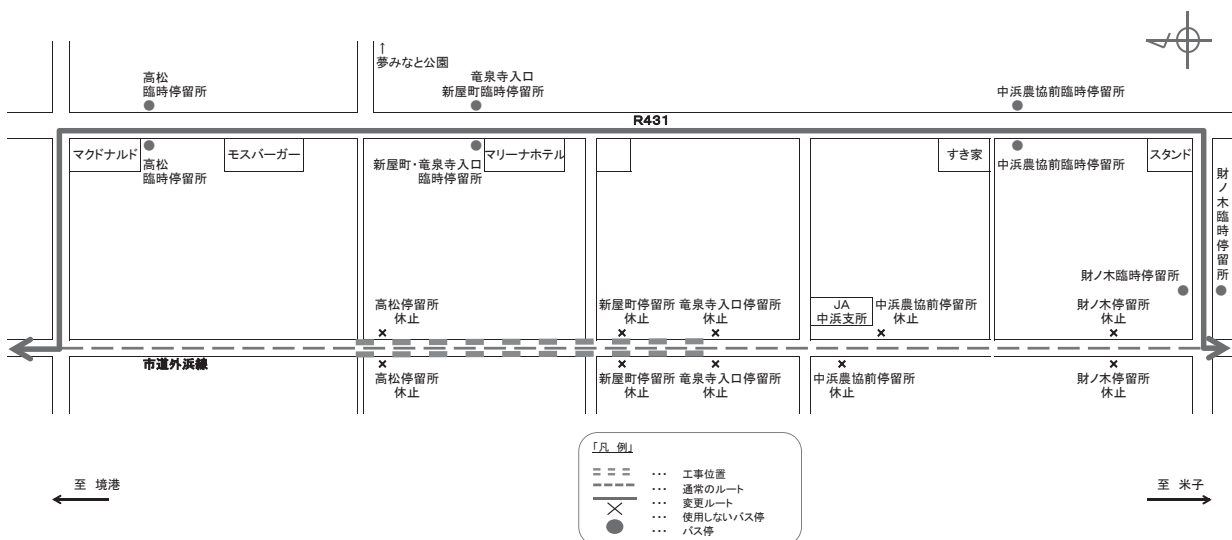
#### 【メインコース】



#### 【生活コース】



### ▶ 日ノ丸バスの予定迂回路線 (高松町～財ノ木町) ※バス停に掲示される案内をご確認ください。



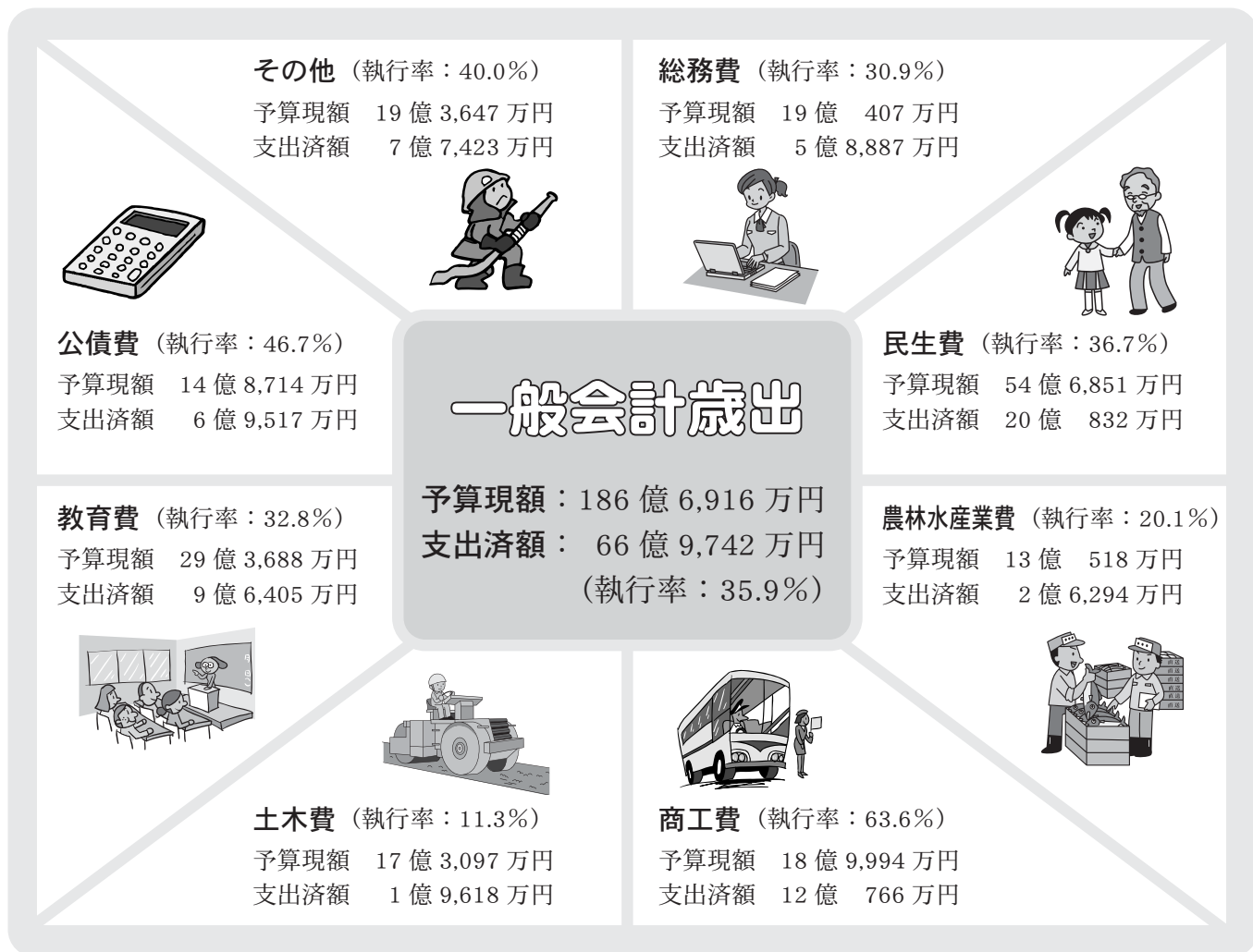
# 財政状況

(平成26年9月30日現在)

境港市は、市民の皆さんが納める税金や国から交付される地方交付税などで運営されています。これら収支の状況は、毎年2回財政公表としてお知らせしています。今回は平成26年度予算の執行状況や市債の状況などについてお知らせします。

▶問い合わせ先

財政課財政係 (☎ 47 - 1012)



## 一般会計歳入

区別	予算現額	収入済額	収入率
市税	37億 2,533万円	24億 2,094万円	65.0%
地方交付税	35億 7,000万円	23億 5,639万円	66.0%
国・県支出金	43億 6,688万円	11億 6,382万円	26.7%
市債	21億 2,560万円	0万円	0%
その他	48億 8,135万円	11億 213万円	22.6%
合計	186億 6,916万円	70億 4,328万円	37.7%

## 市民の税負担状況

区分	1人当たりの負担額	1世帯当たりの負担額	備考
市税	104,386円	244,878円	人口 35,688人 世帯数 15,213世帯
国民健康保険税	84,087円	136,463円	被保険者数 8,228人 対象世帯数 5,070世帯

# 境港市の

## 特別会計予算の執行状況

会計名 (※印:公営企業会計)	予算現額	収入済額	
		支出済額	
国民健康保険費	42億 1,905万円	15億 5,735万円	
		17億 4,447万円	
駐車場費※	1億 5,295万円	2,205万円	
		1億 2,421万円	
下水道事業費※	28億 4,417万円	3億 3,091万円	
		10億 8,134万円	
高齢者住宅整備 資金貸付事業費	600万円	50万円	
		47万円	
介護保険費	36億 3,604万円	14億 5,649万円	
		14億 3,898万円	
土地区画整理費※	4億 9,840万円	0万円	
		4億 8,016万円	
市場事業費※	11億 8,328万円	2,512万円	
		2億 7,370万円	
後期高齢者医療費	3億 7,279万円	1億 2,785万円	
		1億 2,257万円	

## 市債の現在高

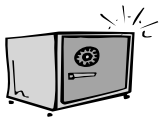
会計名	未償還額
一般会計	116億 8,580万円
下水道事業費特別会計	103億 5,965万円
その他特別会計	2億 7,045万円
合計	223億 1,590万円

市民1人当たりの市債現在高  
(公営企業会計を除く)  
327,531円

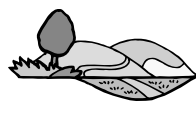
## 一時借入金の現在高

会計名	借入金額
一般会計	7億 4,000万円

## 市財産の状況



基金  
49億 9,053万円



土地  
1,778,777平方メートル



建物  
141,137平方メートル



有価証券・出資金など  
2億 5,021万円

### 用語の説明

#### 【一般会計】

市が行う行政運営の基本的な経費を計上したもので、市の会計の中心となるものです。

#### 【特別会計】

市が特定の事業を行う場合に一般会計と区別して設置するものです。

#### 【公営企業会計】

「独立採算」を原則とする会計で、特別会計のうち※印のものです。

#### 【市税】

市民税や固定資産税など、皆さんが市に納める税金です。

#### 【地方交付税】

所得税や法人税など、国が徴収した税金のうち、市の財政状況などに応じて国から交付されるお金です。

#### 【国・県支出金】

工事や福祉、教育事業など、特定の事業の財源に充てるため、国または県から交付されるお金です。

#### 【市債】

大きな事業を行うために、国や金融機関から借りる市の借金です。

#### 【総務費】

課税徴収、市民活動、広報情報処理等に関する経費です。

#### 【民生費】

障がい者、高齢者、保育所生活保護等に関する経費です。

#### 【農林水産業費】

農林水産業の振興や基盤整備等に関する経費です。

#### 【商工費】

各種資金融資や観光振興等に関する経費です。

#### 【土木費】

道路、公園の整備や維持管理、市営住宅管理等に関する経費です。

#### 【教育費】

小・中学校や幼稚園、図書館、公民館等に関する経費です。

#### 【公債費】

市が借り入れた借金(市債)の返済に要する経費です。

#### 【一時借入金】

支出する現金が不足したときに、資金繰りのため金融機関から一時的に借りるお金です。

#### 【基金】

特定の目的のために積み立てられる資金等で、市の貯金です。

# 図書館に行こう!

## 今月の新規・寄贈図書

- ◇この思いを聞いてほしい!  
10代のメッセージ (池田香代子)
- ◇5アンペア生活をやってみよう  
(斎藤健一郎)
- ◇天空の家—イラン女性作家選  
(藤元優子編)
- ◇犬たちの明治維新 (仁科邦男)
- ◇喰らう読書術 (荒俣宏)
- ◇文芸誌編集実記 (寺田博)
- ◇袴田事件—冤罪の深層 (山本徹美)
- ◇日本の年金 (駒村康平)
- ◇子を見ると、子を見ると  
—沈黙の命に寄り添って (山崎光祥)
- ◇哲学の使い方 (鷺田清一)

ほか、計424冊

- ☆貸出冊数・期間 1人5冊・2週間
- ☆絵本・児童書 新刊書のほか、読み継がれてきた名著がたくさんあります。
- ☆大活字本 大きな活字の本があります。

市民図書館 (☎47-1099)

- ◆開館時間 午前10時～午後6時
- ◆休館日 毎週月曜日・毎月末
- ◆ホームページアドレス

<http://lib.city.sakaiminato.tottori.jp/>



日本の海から魚が消える日  
小松正之

養殖と輸入魚に占領される日本の食卓。知られざる日本の漁業の疲弊・凋落を、再生に変える活性化の秘訣とは。



自然災害からいのちを守る科学  
川手新一・平田大二

台風や火山活動、地震などは地球の自然な営みです。人力の及ばない自然現象を正しく理解し備えることが大切。



アフリカ事典  
日本アフリカ学会

アジア・アフリカと一括されることも多い。アジア人の我々がほとんど知らない巨大大陸アフリカをこの1冊で。



大江健三郎 自選短篇  
大江健三郎

ノーベル賞作家が東日本大震災後に自作短篇を読み直し、手を入れた。戦後世代の自己表現と社会像の提出、と語る。



外江港 (昭和初期)



元外江港周辺 (現在)

幕末の頃には外海との海運は落ちますが、中海の海運は従前と同じく盛んでした。明治維新の混乱

を譲ることにあります。しかし、風待港としての意味合いもあつた外江港は、やがて外海に遠い地理上の問題や鳥取藩の施設が充実してきた境村にその地位を譲ることにあります。

左の写真は昭和初期の外江北灘の合同汽船乗り場で、松江方面から外江經由境港・美保関行きと思われる合同汽船が停泊しています。中海海運で発展してきた外江港は、江戸末期の境港鉄山融通会所の開設までは北前船の出入りで賑わい、俗に外江千軒といわれ、境村の戸数を上回る勢いでした。

### あの時、この今 写真で振り返る

### 合同汽船と外江港

幕末の頃には外海との海運は落ちますが、中海の海運は従前と同じく盛んでした。明治維新の混乱を譲ることにあります。

しかし、風待港としての意味合いもあつた外江港は、やがて外海に遠い地理上の問題や鳥取藩の施設が充実してきた境村にその地位を譲ることにあります。

左の写真は昭和初期の外江北灘の合同汽船乗り場で、松江方面から外江經由境港・美保関行きと思われる合同汽船が停泊しています。中海海運で発展してきた外江港は、江戸末期の境港鉄山融通会所の開設までは北前船の出入りで賑わい、俗に外江千軒といわれ、境村の戸数を上回る勢いでした。

期をくぐり抜けると、帆船から汽船へと変革してきます。

中海圏各地に汽船会社が乱立し競合したことから、明治40年に主要汽船会社が合併し、松江合同汽船の誕生となります。

また、合同汽船の寄港するこの海岸には外江—森山の間を鰐で漕ぐ渡舟が往来していました。

当時は、浅瀬のためこの渡舟が合同汽船の舳舟の役割もしていました。大正9年に合同汽船会社によって棧橋が架設されました。

子どもの頃のことを地元の人に聞くと、停泊している合同汽船の下を潜って沖合いに出ることが、男の子の上級生に上がる試練の一つであったそうです。今このようなことをしたら大変ですが、よき時代のひとコマを思い浮かべます。

(市史編さん室 小灘浩)



## 遠隔操作によるプロバイダ変更

### 【事例】

「今契約しているプロバイダより安くなる」と電話で勧誘され、契約することにした。業者の指示でパソコンを操作した後、遠隔操作で変更手続きが行われた。

しかし、その後届いた通知で、頼んでいないサービスが契約された上、以前より高い利用料が発生することがわかった。解約したいが違約金が必要と言われた。

### 【問題点】

- 大手電話会社やその関連業者であるかのように名乗って勧誘してくる事例があります。
- 不意打ち的に勧誘し、考える時間を与えずに契約するよう勧めます。
- 業者の指示で遠隔操作の無料ソフトをダウンロードすることで遠隔操作が可能になります。知らない間に希望しないサービスを申し込んだことになっているケースもあります。

### 【アドバイス】

- 業者に遠隔操作をさせて契約してはいけません。
- 業者名を必ず確認すること。大手電話会社の関連業者の場合は、大手電話会社に確認しましょう。
- プロバイダ等の契約にはクーリング・オフ制度がなく、口頭でのやり取りでも契約が成立します。
- 契約内容がわからないまま、電話口で承諾してはいけません。まず書面の交付を求めて確認し、契約の必要がなければはっきり断りましょう。

■相談受付時間 毎週月～金曜日  
午前9時～正午、午後1時～4時



## お忘れなく！

国民健康保険税5期  
後期高齢者医療保険料5期  
介護保険料4期  
の納期限は

12月1日(月)

- ・便利な口座振替をご利用ください
- ・納期限内に納付がない場合、納期限後20日以内に督促状を発送します

## 人権学習地区巡回講座



講座の様子(ドラマ視聴中)

今年度と来年度は「気持ちが楽になる 人付き合いの方法」をテーマに、2年間で市内7地区を巡回します。今年度は、誠道・中浜地区(9・10月に開催済み)と11月は渡地区で開催します。

このような人権問題について学習する講座(懇談会)は、鳥取県内全ての市町村で開催されていますが、多くの地域で参加者の少なさや固定化に悩んでおり、境港市も同様です。

差別や人権について学ぶことで、自分自身を振り返るきっかけにもなります。より多くの人に参加され、人権を身近に感じていただけたらと思います。

### 【今年度の講座参加者の感想】

- 身近な内容、誰もが気付かせられるドラマで、自分を見つめ直すいい機会になりました。沢山の人の参加していただけたらなあと思いました。(40代女性)
- 講座にぴったりのビデオだった。偏見は今でもありうる事です。(70代男性)

## 境港警察署からのお知らせ

### 犯罪被害者支援チャリティーバザーを開催します

「公益社団法人とっとり被害者支援センター」では、犯罪により被害を受けた人やその家族を支援する活動を行っています。

境港警察署では、犯罪被害者支援チャリティーバザーを開催し、その収益金を同センターへ寄付することとしました。

多くの市民の皆さんのお越しをお待ちしております。

日時：11月19日(水) 午前9時～午後5時  
11月20日(木) 午前9時～正午

場所：境港市上道町1891-3  
境港警察署3階会議室



み～なちゃん

# お知らせ

## 父子家庭への貸付制度

「母子寡婦福祉資金貸付」は、母子世帯等の生活の安定と向上のために資金を貸付ける制度です。これまで母子家庭と寡婦の人が対象でしたが、10月から新たに父子家庭も対象となりました。この制度を利用される場合は事前にご相談ください。

### ▼貸付金の種類

修学資金、就学支度資金、修業資金など

### ▼問い合わせ先

子育て支援課育児支援係

(☎ 47・1077)

## 交通災害共済にご加入の人へ

交通事故にあった時は、警察に届け出後、忘れずに市民課で共済金の請求手続きを行ってください。請求には、事故証明書または第三者の証明(事故証明書が取れない場合に限る)が必要です。請求期間は事故があった翌日から3年以内ですのでご注意ください。

### ▼対象となる交通事故

運行中の車・自転車等に乗っているときの事故、運行中の交

通機関との接触による事故等

### ▼共済金(一口加入の場合)

◇死亡の場合 100万円

◇入院(日額) 2千円

◇通院(日額) 千円

※新規加入も受付けています。

### ▼問い合わせ先

◇市民課市民係

(☎ 47・1033)

◇全労災鳥取県本部西部支所

(☎ 22・4133)

## 小児インフルエンザ予防接種費用の助成

乳幼児を対象に、季節性インフルエンザの予防接種費用の一部を助成します。対象者には接種券を10月中旬に発送しました。

10月以降に転入され、接種券のない人は、母子健康手帳をお持ちのうえ、健康推進課までお越しください。

### ▼対象

平成20年4月2日〜平成26年6月30日生まれの人

### ▼助成限度額

対象1人につき2千円

### ▼問い合わせ先

健康推進課

(☎ 47・1041)

## 障害者手当等のご案内

### 【特別障害者手当】

▼対象  
重度の障がいがあり、日常生活で常に介護を必要とする、在宅の20歳以上の人

▼手当額(月額) 2万6千円

### 【障害者福祉手当】

▼対象  
在宅の重度の障がい児で、日常生活で常に介護を必要とする19歳以下の人

▼手当額(月額) 1万4140円

### 【特別児童扶養手当】

▼対象  
中度以上の障がいがある19歳以下の児童を在宅で養育している人

▼手当額(月額1人当たり)

◇1級 4万9900円

◇2級 3万3230円

### 【共通事項】

いずれも所得制限などがあります。申請方法や必要書類など、詳細はお問い合わせください。

### ▼申請・問い合わせ先

福祉課福祉係

(☎ 47・1121)

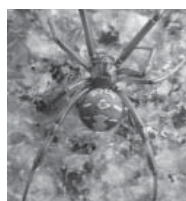
## 「セアカゴケグモ」にご注意ください

9月に米子自動車道の大山P A(下り)で毒グモの特定外来生物「セアカゴケグモ」が発見、駆除されています。近年、全国的に分布、生息が確認されており、中国地方では島根県を除く4県で確認されています。

います。県内では昨年の大山町に続き、2例目となります。

### ▼セアカゴケグモとは

豪州原産のクモで、メスは毒をもっています。咬まれると痛みほか、重症化する場合があります。メスは体長10mm、黒色で背面に赤い模様があるのが特徴です。オスは体長5mmで褐色です。輸入資材などに付着して侵入したと考えられています。



セアカゴケグモ(環境省HPより)

### ▼生息しやすい場所

◇陽のよくあたる場所の地面近くの隙間やくぼみ

◇道路側溝、プランター、エアコン室外機等の物陰

### ▼見つけた場合

毒があるため咬まれないよう注意が必要です。素手で触らず、西部総合事務所または市役所までご連絡ください。

駆除には市販の殺虫剤が有効です。また、万が一咬まれた場合は、医療機関へその旨を速やかに相談、受診してください。

### ▼問い合わせ先

◇西部総合事務所生活安全課

(☎ 31・9320)

◇環境衛生課環境対策係(清掃センター内)

(☎ 47・1060)

「11月無料体験学習」受付中  
学習期間 11/13(木)~11/30(日)  
KUMON  
余子教室(月・木:TEL45-0889)  
上道教室(火・金:TEL090-1668-2060)  
境教室(火・金:TEL080-4267-8385)  
幸神町教室(火・金:TEL090-9346-9605)  
外江教室(水・土:TEL090-8609-2502)

安い! きれい! アフターよし!

初期費用は前家賃のみ!

賃貸のアップル境港

境港市外江町3109-1 いない境港店となり  
☎(0859)44-9128

光風

渡部葬祭場

お葬式の「わからない?」  
何でもご相談ください

ご相談・お申し込みは  
365日24時間 対応 0859-44-5566

光風 渡部葬祭場 境港ホール 境港市上道町3243  
http://www.koufu.co.jp

有料  
広告

## 犯罪被害者週間

【11月25日～12月1日】  
 犯罪被害者やその家族は、直接的な被害のほかに、いわれのないうわさや中傷によって傷つけられたり、プライバシーが侵害されるなどの二次的な被害を受けることがあります。  
 犯罪被害者とその家族の人権に配慮することが必要です。

▼問い合わせ先  
 地域振興課人権政策室  
 (☎47・1102)

## 人権週間

【12月4日～10日】  
 世界人権宣言が国連総会で採択された12月10日を記念して、「人権デー」とし、この日に先立つ1週間を人権週間としています。

人権とは、幸せに暮らすために、すべての人が生まれながらに持つ権利です。  
 差別や偏見にとらわれない人権意識を身に付けましょう。

▼問い合わせ先  
 地域振興課人権政策室  
 (☎47・1102)

## 女性の権利週間

女性をめぐる様々な人権問題の解決を図るため、全国一斉に

電話相談が実施されます。

▼実施期間・受付時間  
 11月17日(月)～23日(日)

◇平日  
 午前8時30分～午後7時

◇土・日曜日  
 午前10時～午後5時

▼専用相談電話番号  
 ☎0570・070・810

▼相談担当者  
 人権擁護委員、法務局職員

▼問い合わせ先  
 鳥取地方法務局人権擁護課  
 (☎0857・22・2470)

## 秋の火災予防運動

〜もついかい  
 火を消すまでは  
 まあだだよ

▼運動期間  
 11月9日(日)～15日(土)

▼重点目標  
 「住宅防火対策の推進」

火災を早期に発見し、被害を減少させるため、「住宅用火災警報器」を設置しましょう。

▼問い合わせ先  
 境港消防署  
 (☎47・0119)

## 子ども・若者育成支援強調月間

内閣府では11月を「子ども・若者育成支援強調月間」と定め、子ども・若者育成支援に対する国民の理解を深めるとともに、

各種活動への積極的な参加を呼びかけています。

家庭や学校、企業、地域など社会全般に深く関係する子ども・若者育成支援への取組が、国民的な理解と広がりをもったものとなるよう、この運動の推進を図りましょう。

▼問い合わせ先  
 生涯学習課生涯学習係  
 (☎47・1091)

## 入札結果の公表

予定価格が1千万円以上の工事について公表します。

▼問い合わせ先  
 管理課管理係  
 (☎47・1076)

種別	土木	設計
工事名	上道新屋線外1改良工事	外江地区排水路改修工事「雨水排水系統調査・基本設計業務委託」
入札日	9月12日	9月12日
予定価格	18,105千円	16,383千円
落札額	17,280千円	11,394千円
落札率	95.4%	69.5%
落札者	㈱箕矢組	㈱ウエスコ 境港営業所

種別	土木	土木	建築	建築	建築	土木
工事名	弓浜北・南橋梁修繕工事	外江67号線改良工事	上道保育所改修工事(建築)	中浜東保育所改修工事(建築)	渡保育所改修工事(建築)	中野町污水枝線(その21)工事
入札日	9月12日	9月12日	9月24日	9月24日	9月24日	10月8日
予定価格	12,551千円	18,944千円	32,798千円	43,028千円	27,000千円	65,759千円
落札額	11,232千円	18,360千円	31,860千円	42,120千円	26,136千円	63,763千円
落札率	89.5%	96.9%	97.1%	97.9%	96.8%	97.0%
落札者	㈱みたこ土建	(有)大東工業	境港土建㈱	㈱平田組 境港出張所	足立燃料(有)	(有)環建

快適をもっと! もっと!

- 長府ボイラー特約店
- TOTOリモデルクラブ店
- LIXILリフォームネット店
- タカラスタンダード販売店

**Rinnai**  
 ガラストップコンロ「ベリエ」  
 40%引  
 ¥195,000を  
**¥117,000**  
 ※標準取替費 ¥12,000。価格は税抜です。

省エネ型石油ボイラー販売、ダントツの実績!  
 水廻りとサッシのエコリフォームも当店へ!

米子市水道局指定工事店・上下水道工事・浄化槽工事

**有限会社 渡辺商店**  
 境港市渡町2350番地4(渡郵便局前) ☎(0859)45-0537  
 ☎フリーダイヤル(通話無料) 詳しくはホームページで!  
**0120-45-0538** 境港 渡辺商店 検索

渡辺商店キャラクター エルビーくん

有料広告

## 11月9日は『119番の日』です

消防に対する正しい理解と認識をさらに深め、防火防災意識の高揚、地域ぐるみの防災体制の確立に資することを目的に、昭和62年より11月9日を『119番の日』としています。

◇消火活動や救急、救助活動は1分1秒を争う時間との勝負です。

◇119番通報は西部消防局指令センターにつながり、災害現場に消防車や救急車の出動が指令されます。

◇いざという時に備え、電話のそばに自宅の住所、電話番号を記入したメモを準備しておきましょう。

◇携帯電話等からの通報では、目標物となる建物や住所表示などで居場所を確認し、落ち着いて係員の質問に答えてください。

※消防業務に対する理解を深めてもらうため、施設見学を行っています。お気軽にご連絡ください。

▼問い合わせ先 消防局総務課 (☎35・1951)

## 合併処理浄化槽設置補助金

市では既存の単独処理浄化槽および汲み取り便所から合併処

理浄化槽への転換を促進するため、補助制度を設けています。

【合併処理浄化槽の利点】  
浄化槽には、し尿のみを処理する単独処理浄化槽と、し尿のほか台所、風呂などの生活雑排水を併せて処理する合併処理浄化槽があります。

単独処理浄化槽や汲み取り便所の建物は、生活雑排水を汚れた状態で側溝などに排水するため、海や川などの水質を悪化させます。改善のためには合併処理浄化槽の設置が必要です。

### 【補助金の仕組み】

既存の建物に合併処理浄化槽（環境省が定める基準に適合するもので、50人槽以下に限る。）を設置する際、左表の限度額を上限に補助金を交付します。

人槽区分	限度額
5人槽	351,000円
6～7人槽	441,000円
8～50人槽	588,000円
単独処理浄化槽撤去費（※）	90,000円

※合併槽の設置と同時に単独槽を撤去する場合、上乘せして交付

### ▼補助金の限度額

### ▼対象となる地域

公共下水道事業を行う区域以外の地域（渡地区、外江地区等）  
※平成27年度には、渡地区や外港外江線以南の外江地区などが、

補助金の対象地域から除外される予定です。

### ▼対象とならない場合

◇建物を新築する際の設置  
◇10㎡以上の増改築（建築確認申請を伴うもの）に併せた設置

※補助金申請は設置工事の着手前に行う必要があります。詳しくは、下水道課までお問い合わせください。

### ▼問い合わせ先

下水道課普及係 (☎47・1118)

## 季節金融対策資金

### ▼貸付対象者

市内で1年以上の事業実績があり、市税の滞納がなく、中小企業信用保険法の適用を受けることのできる中小企業者

▼貸付限度額 300万円

▼貸付期間 6カ月以内

▼申込期間 11月10日（月）～17日（月）

▼申し込み方法  
申込期間中に、山陰合同銀行・鳥取銀行・島根銀行・米子信用金庫・鳥取西部農業協同組合の市内各支店にお申込みください。

### ▼融資の決定

融資枠を超える申し込みがあった場合、抽選とします。融資には、金融機関所定の手続き・審査が必要です。

### ▼問い合わせ先

商工農政課商工振興係 (☎47・1056)

## 農業委員会情報

### 【畑の貸し借りについて】

遊休農地の解消と担い手農家などへの農地の利用集積が課題です。

市では、農用地区域内の畑を（二財）境港市農業公社が仲介し、特産の白ねぎ等の野菜栽培をする担い手農家などへお貸ししています。耕作していない畑をお持ちの人や、畑の借り入れを希望される人はぜひご相談ください。

### ▼問い合わせ先

農業委員会事務局 (☎47・1053)

## 清掃センター情報

◎毎月第3日曜日  
◀家庭系ごみの受け入れ▶  
11月16日（日）  
（午前9時～正午）

### ▼問い合わせ先

清掃センター (☎42・3803)

### ◇リサイクルセンター

(☎45・8626)

有料広告

分譲地10区画  
1区画 480万円台～  
好評販売中!!  
ご希望の区画が先着順にて契約済みの場合がございますのでご了承ください。

陽光SOわたり  
ローソン  
ユニオン  
GS

陽光SOわたり  
YOUKOSO-WATARI  
渡町・外江町

ベタ踏み坂の入口近く  
陽当たり良好!申込み受付中!

お問い合わせお申し込み KEN'S HOME 株式会社 ケンズホーム TEL.0859-42-4420 鳥取県境港市元町25番地 www.kenshome.net

（陽光SOわたり分譲地概要）●所在地/境港市渡町2994-1・2993-1・2993-4、外江町3149-1・3149-4 ●交通/バス停「旧カオカ本店前」より徒歩約3分 ●総開発面積/2403.87㎡ ●総区画数/10区画 ●今回販売区画数/8区画 ●販売価格/4,807,320円～5,119,500円 ●敷地面積/189.19㎡～225.65㎡ ●地目/宅地 ●用途地域/第一種住居専用地域 ●建ぺい率/60% ●容積率/200% ●開発許可番号/鳥取県指令第201300212436号 ●道路/幅員6m（アスファルト舗装） ●私道負担/なし ●設備/水道・公営水道、雨水・道路側溝、排水・個別合併浄化槽（現況無し）、電気・中国電力、ガス・個別プロパン ●取引形態/売主：ケンズホーム ●建築条件等の制限はありません ●取引条件有効期限/平成27年3月31日

## 『市民と議会の懇談会』開催

8月に台風の影響で中止となった2会場について、あらためて「市民と議会の懇談会」を開催します。

懇談会では今年の議会報告をはじめ、「境港市議会政治倫理条例(案)」の概要を説明します。

市民の皆さんと議員がお互いに自由な形で情報や意見を交換し、理解を深め合う場となればと考えています。

途中入場・途中退場でも結構です。ぜひ、あなたの声をお聞かせください。

- ▶とき 11月21日(金)
  - ◇開場 午後7時
  - ◇開会 午後7時30分～(閉会予定 午後9時)
- ▶ところ 外江公民館、中浜公民館集会所
- ▶問い合わせ先 議会事務局 (☎47-1097)

## 臨時福祉給付金

申請はお済みですか? 支給対象となる可能性のある人には申請書(若草色の用紙)をお送りしています。

支給要件に該当する人は早めに申請しましょう。

- ▼申請期限 来年1月22日(木)
- ▼申請・問い合わせ先 地域振興課臨時福祉給付金担当 (☎46-0294)

## 2015年版 県民手帳を販売中

日記式手帳で、境港市や鳥取県に関する様々な情報が掲載されています。本庁舎2階の総務課で販売しています。

- ▼価格 700円(税込)
- ▼サイズ 縦14cm×横8cm
- ▼色 5色(黒、赤、梨、ラックダ、ピンク)

※市役所での販売分は、数に限りがあります。

- ▼問い合わせ先 総務課行政係 (☎47-1007)

## ご存じですか? 検察審査会制度

交通事故、詐欺、脅しなどの犯罪被害にあったが、検察官が事件を裁判所に起訴してくれない。このような不満をお持ちの人は、米子検察審査会事務局までご相談ください。費用は無料で、秘密は固く守られます。

- ▼問い合わせ先 米子検察審査会事務局 (☎22-2205)

## 国の教育ローン(日本政策金融公庫)のご案内

高校、大学等への入学時・在学中にかかる費用を対象とした公的な融資制度です。

- ▼融資額 350万円以内
- ※子ども1人につき
- ▼金利(固定) 年2.35%(10月10日現在) ※11月10日に2.25%へ引き下げ予定です。

- ▼返済期間 15年以内
- ▼問い合わせ先 教育ローンコールセンター (☎0570-008656) (☎03-5321-8656)

## 夢みなとタワー情報

【和菓子まつり】

- 境港市、米子市、安来市の菓子店が集まり、自慢の和菓子を振る舞います。60分間和菓子の食べ放題!お茶席もあります。
- ◇とき 11月24日(月・振休) 午前10時～午後3時
- ◇ところ 多目的ホール
- ◇料金 前売券600円 当日券700円

## 【第3回国際交流の日】

- ～ロシアを楽しもう～
- ロシアの食事・文化が満載できる一日。タワー全館無料開放します!
- ▼とき 11月30日(日) 午前10時～午後3時
- ▼ところ 3階シアター、環日本海研究室など
- ▼料金 無料
- ▼内容 本海研究室など
- ◇ホフロマ塗りスプーン演奏

- ◇ロシア民謡の合唱に挑戦
- ◇ロシア写真展
- ◇羊毛フェルトでマトリョーシカづくり(要予約)
- ・とき ①午前10時～11時 ②午後1時～2時 ③午後2時～3時
- ・定員 各回5人
- ・参加費 千円
- ◇民族衣装を着て写真撮影をしよう

- ◇ボルシチのふるまい(先着100人)
- ▼予約・問い合わせ先 夢みなとタワー (☎47-3800)

## さかいポートサウナ情報

- 【レディースデイ・シルバードイ】
- 女性・65歳以上の人は割引
- ▼とき 毎月第2・3月曜日
- ◇大人 510円→300円
- ◇小中学生 250円→100円
- 【各種割引】
- ▼高齢者料金 70歳以上の人は常時300円
- ▼時間帯割引 正午までの入館女性は割引
- ◇大人 510円→300円
- ◇小中学生 250円→100円
- ▼家族割引 家族連れの小・中学生は割引
- ◇小中学生 250円→100円
- ▼誕生日割引 誕生日の人は入

- ◇小中学生 250円→100円
- ▼誕生日割引 誕生日の人は入

## 有料広告

**借金問題 過払い金請求 やくもにお任せ下さい!**

消費者金融・信販会社・クレジットカードのキャッシングを利用されていた方は、払い過ぎた利息があるかもしれません。

司法書士 石井徳樹 (税理士) 石井徳樹 (税理士) 石井徳樹 (税理士) 石井徳樹 (税理士)

〒690-0042 鳥取県境港市大正町1-10-10 電話 0856-04242

※司法書士法務事務所1階の相談室にございます。※手帳や印鑑を依頼される場合は費用が別途発生します。※相手の借額が140万円以下のものに限りです。

**無料個別相談会**

予約制 相談無料・秘密厳守

11/20(日) みなとさかい交流館 (境港市大正町2-15(旧境駅2号))

国際ファミリープラザ6F

日本相協会 土曜相協会

11/19(土) 11/22(火)

平日は随時相談受付中!!

日程のご都合が合わない方もご相談下さい。無償で無料相談いたします。ご希望の場所での相談も可能です。

ご相談のご予約はこちら (連絡先) 必ずしも要付中

やくもに キューブ

0120-892-095 (9:00-21:00 土・日・祭日も可)

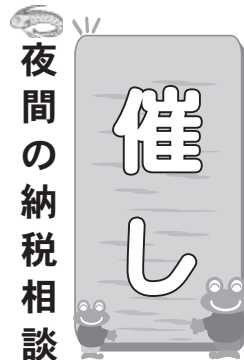
女性専用ダイヤル

0120-892-195 (9:00-18:00 平日)

## お詫びと訂正

市報さかいみなと10月号の掲載記事に誤りがありました。お詫びして訂正します。

- ◎24ページ・催し物スケジュール内『平和のための戦争展』の問い合わせ先 (正) ☎44-6660 (永見) (誤) ☎45-0275 (永見)
- ◎24ページ・催し物スケジュール内『海洋環境1マイル写真展』の問い合わせ先 (正) ☎080-4268-1006 (八田) (誤) ☎45-0275 (八田)



### 夜間の納税相談

平日の昼間に仕事などで、市税の納付や相談に来られない人は利用してください。

#### ▼とき

11月28日(金)、12月25日(木)

午後5時15分～8時

#### ▼ところ

収税課窓口

#### ▼取り扱い税目

個人住民税、固定資産税、軽自動車税、国民健康保険税

※納税通知書等を紛失し、納める金額がわからない人はあらかじめお問い合わせください。

#### ▼問い合わせ先 収税課

(☎47・1019)

### 年金相談

#### ▼とき

11月12日(水)、12月10日(水)

午前10時～午後3時

#### ▼ところ

保健相談センター

#### ▼持参するもの

◇年金証書または年金手帳

◇年金特別便または年金定期便

#### ▼委任状(代理人の場合)

◇問い合わせ先

日本年金機構米子年金事務所

(☎34・6111)

### 第6期中海湖沼水質保全計画(素案)住民説明会

鳥取・島根両県では、中海の水質を保全する必要があることから、市の水質浄化対策を含めて、第6期の水質保全計画の素案を策定しました。ついては、説明会を次の日程で開催します。

#### ▼とき・ところ

◇渡公民館 午後5時

◇外江公民館 午後7時30分

※いずれも概ね1時間を予定。

#### ▼定員 80人

※参加無料、事前申し込み不要

#### ▼問い合わせ先

環境衛生課環境対策係

(☎47・1060)

### 水木しげる記念館 ナイトミュージアム

水木しげるワールドに関するクイズラリーに参加してみませんか?

難問!珍問?を準備してみなさんの挑戦をお待ちしています。

#### ▼とき

11月15日(土)

午後6時～7時

(受付は午後5時30分～6時)

#### ▼ところ

水木しげる記念館

▼入館料 一般 700円

中学生 500円

小学生 300円

#### ▼定員 先着30人

※小中学生は保護者同伴が必要。

### 人権ふれあいフェスティバル

(☎42・2171)

#### ▼申し込み・問い合わせ先

水木しげる記念館

▼とき 12月14日(日)

午前11時30分～午後3時30分

#### ▼ところ

文化ホール

#### ▼内容

◇展示(午前11時30分～)

小・中学生の人権標語ほか

◇バザー(午前11時30分～午後1時、講演会終了後～午後3時30分(一部))

◇開会行事(午後1時10分～)

まつぼっくり太鼓演奏ほか

◇講演会(午後1時30分～3時)

#### ・演題

輝くチャンスを見逃さないで

まず一歩を踏み出してみよう

・講師 辻イト子さん(タレント・漫才師)



辻イト子さん

※専業主婦から40代半ばで芸能界へ飛び込み、主婦タレントとしてCMやテレビで活躍。知的障がいのある長女を明るく育て上げたパワフルな母でもあります。

### じんけん講座

(☎47・1102)

※入場無料、申し込み不要です。 ※手話通訳・託児を行います。 託児希望の場合、12月10日(水)までにお申し込みください。 地域振興課人権政策室

#### ▼二人ひとりからはじめよう

～人と人とのいい関係～

現在の日本には、200万人

以上の外国籍の人が住んでいます。また、日本国籍を有していても外国にルーツがある人を含めれば、外国人の人権はとても身近なものです。

文化や風習の違いからくる差別や偏見を、講師自身の体験からお話しいたします。

#### ▼とき

11月27日(木)

午後7時30分～9時

#### ▼ところ

保健相談センター

▼講師 新井良穂さん(米子市人権教育推進員)

▼募集人員 50人(要申し込み)

▼申し込み・問い合わせ先

境港市人権教育推進協議会事務局(地域振興課人権政策室)

(☎47・1102)

### 人権学習地区巡回講座

ドラマ鑑賞を通して、一人一人を大切にしたい人権尊重の視点から、「人と人とのつながり」

について考えてみましょう。 ※11月は渡地区で開催します。 ※渡地区にお住まいの人以外でも参加していただけます。

#### ▼とき・ところ

◇11月10日(月)、11日(火)、12日(水) 渡公民館

◇11月14日(金) 渡西公民館

◇11月17日(月) 渡公民館

いずれも午後8時～9時30分

◇11月13日(木) 渡公民館

午後2時～3時30分

※参加無料・申し込み不要

#### ▼テーマ

気持ちがあふれる人付き合いの方法

#### ▼問い合わせ先

地域振興課人権政策室

(☎47・1102)

### ぼちぼちクラブ

こころの病気で治療されている人が集まり、仲間づくりや生活体験を行う場です。今回は料理を作ります。はじめての人も、ぜひご参加ください。

#### ▼とき

11月21日(金)

午前10時～午後1時30分

#### ▼ところ

保健相談センター

▼持参するもの

エプロン、三角巾、手拭きタオル、食材費300円

#### ▼申し込み・問い合わせ先

健康推進課成人保健係

(☎47・1041)

## 境港市青少年 意見発表会

市内の中学生9人が日頃考え感じていることを発表します。

▼とき 11月17日(月)  
午後7時～

▼ところ 保健相談センター  
▼問い合わせ先  
生涯学習課生涯学習係  
(☎47・1091)

## 荒尾家旧蔵文書特別展

旧鳥取藩家老・荒尾家が所蔵していた古文書の中から、未公開の資料を展示します。

▼とき 11月14日(金)～24日(月・振休)

▼ところ 海とくらしの史料館  
▼内容  
荒尾家旧蔵文書(豊臣秀吉・武田信玄・加藤清正直筆の書状など) 計10点  
※別途入館料が必要

▼問い合わせ先  
生涯学習課文化体育係  
(☎47・1093)

## 地域医療連携室講演会

糖尿病週間にあわせ、講演会を開催します。

▼とき 11月11日(火)

午後1時30分～3時  
▼ところ 済生会境港総合病院  
2階会議室

▼内容

◇講演

①「糖尿病と目のお話し」

②「糖尿病と合併症」

◇講師  
①長田倫以子さん(眼科医師)

②木下博司さん(内科医長)

▼参加費 無料

▼問い合わせ先

済生会境港総合病院 地域医療連携室 (☎42・5805)

## プラント5健康まつり

プラント5と済生会境港総合病院、北地域包括支援センター

共催で、看護師や保健師による手洗いチェックと社会福祉士の医療・介護相談を行います。

▼内容 手洗いチェック、血圧測定、手洗いと感染予防説明

健康・医療・介護相談コーナー

▼とき 11月14日(金)  
午前10時～午後2時

▼ところ プラント5(境港サロン内、サロン前広場)

▼参加費 無料

▼問い合わせ先

済生会境港総合病院 地域医療連携室 磯辺さん  
(☎42・3161)

## さかいみなと消防フェア

いろいろな展示・体験を通して消防業務への理解を深め、市民と消防職団員との交流を図る

イベントです。

▼とき 11月23日(日)  
午前10時～正午

▼ところ

境港消防署屋外訓練場

▼内容

◇消防車両、資機材展示

◇訓練展示

◇放水体験、煙体験

◇炊き出しほか

▼問い合わせ先

境港消防署  
(☎47・0119)

◇自治防災課自治防災係  
(☎47・1023)

## 家族介護教室

「フルーツコンポートは便利な栄養補助食品!」  
高齢者向けの食べやすいおやつ作りを通して、介護者同士の交流を図ります

▼とき 12月4日(木)  
午後1時30分～3時

▼ところ 保健相談センター

▼内容 調理実習、試食

▼講師

さかい幸朋苑管理栄養士

▼持参するもの

エプロン、三角巾、手拭きタオル、食材費200円

※事前申し込みが必要です。

▼申し込み・問い合わせ先

市南地域包括支援センター  
(☎45・2299)

## コンニチハ人形劇

「人形劇とギターの夕べ」

県外のアーティストが、境港に滞在し、制作した作品の発表会です。

▼対象 子どもから大人まで

▼とき 11月30日(日)

午後3時30分～4時30分

▼ところ 上道町会館

▼参加費 無料

▼申し込み・問い合わせ先

NPO法人こども未来ネット  
ワーク西部事務所  
(☎42・6003)

## こころの相談会

子どもや家族、知人のことなど日頃気になっている悩みや困りごとについて、カウンセラーが相談をお聴きします。

※秘密厳守、相談無料です。

▼とき 11月30日(日)  
午前9時30分～午後4時

※事前に予約が必要です。(当日受付可)

▼ところ

米子コンベンションセンター

▼予約・問い合わせ先

ライフサポートセンターとつとり  
(☎0120・82・5858)

## 吟詠発表会

詩吟は、決して難しいものではなく誰にでも出来ます。優秀吟者とプロの先生を招いて山陰で初の大会です。

はなく誰にでも出来ます。

優秀吟者とプロの先生を招いて山陰で初の大会です。

▼とき 11月16日(日)  
午後1時開演

▼ところ

さかい幸朋苑ナマステホール

▼入場料 無料

▼問い合わせ先

鷺朋吟詠会鳥取連合支部 平野岳翔さん  
(☎45・4103)

## サロンコンサート

「室内楽であたたかな時間を過ごしませんか」

▼とき 11月14日(金)  
午後7時30分～8時40分

▼ところ 文化ホール

▼参加費 無料

▼出演 さかいみなと弦楽アンサンブル

▼曲目  
花は咲く、七つの子、おもちゃの兵隊の行進、カノンなど

▼問い合わせ先

境港市文化振興財団  
(☎47・1104)



## 労働セミナー

労働時間の実務についてのセミナーを開催します。

▼内容 労働時間管理の実務（休日労働、時間外勤務などの間違いやすい労働時間の管理など）

▼とき 11月11日（火）  
午後1時30分～3時

▼ところ

米子市立図書館2階研修室

▼講師 山下靖夫さん（特定社会保険労務士）

▼参加費 無料

▼申し込み方法

前日までに電話かファクシミリでお申し込みください。

※当日参加も可能ですが、資料準備のため事前申込をお願いします。

▼申し込み・問い合わせ先

鳥取県中小企業労働相談所  
なくる米子（☎31・8785）  
FAX 21・0034



## 原子力防災現地研修会 （見学会）参加者

▼とき 11月28日（金）

午前9時45分～午後4時20分

### ▼見学施設

◇島根県原子力防災センター

◇島根原子力発電所（バス車内から見学）

▼集合・解散場所

保健相談センター前

▼募集人数 40人

▼申し込み方法

はがきに、参加されるすべての人の住所、氏名（ふりがな）、電話番号、生年月日をご記入の上、応募してください。（はがき1枚で2人まで応募可能です。なお、電話やファクシミリ、メールでも応募できます。）

▼申込期限

11月19日（水）必着

▼注意事項

◇参加費は無料です。

◇見学には本人確認書類が必要です。（本人確認書類についてはお問い合わせください。）

▼申し込み・問い合わせ先

〒683・0054  
米子市糺町1丁目160

西部総合事務所地域振興局西部振興課（☎31・9634）  
FAX 31・9639  
E-mail seibu-shinkou@pref.tottori.jp

## 陸上自衛隊高等 工科学校生徒採用試験

陸上自衛隊で装備品を運用する自衛官を養成する「陸上自衛隊高等工科学校」の生徒の採用

試験を行います。

▼受験資格

中学校卒業見込者、17歳未満の人

▼受付期限

推薦試験 12月5日（金）

一般試験 来年1月9日（金）

▼試験日

【推薦試験】

来年1月10日（土）～12日月・祝の指定する1日

【一般試験（一次）】

来年1月24日（土）

【一般試験（二次）】

来年2月5日（木）～8日（日）の指定する1日

▼その他

その他の各種コースも募集していますので、お問い合わせください。

▼問い合わせ先

自衛隊米子地域事務所  
（☎33・2440）

## 夢に向かってがんばる女性

夢に生きる、女性のための教育・訓練賞の対象者を募集します。

▼対象  
自身と扶養家族に対し、主に経済的責任を負いながら、職業訓練、専門学校、短期大学、大学に在学中または入学許可を得ている女性。

▼支援額 20万円

※審査のうえ決定します。

▼応募期限 11月15日（土）

▼応募・問い合わせ先

国際ソロプチミスト境港（市場）  
（☎44・5553）

## 市営住宅入居者

▼入居資格

【共通事項】  
◇基準内の収入であること  
◇住宅に困っている人  
◇連帯保証人が1人あること  
◇市税を滞納していないこと  
◇暴力団員でないこと

【一般】

◇同居する親族があること  
【シルバーハウジング】  
◇自炊可能な程度の健康状態で、60歳以上の高齢者単身世帯等、一定の世帯構成であること

※詳しい入居要件等はお問い合わせください。

※シルバーハウジングとは、高齢者・障がい者向けの設備を備えた住宅に、緊急通報システムの設備と生活援助員のサービスを加えた住宅です。家賃のほかに生活援助員派遣費用が必要です。

※緊急通報システム接続のため、固定電話の設置が必要です。

※入居者は選考により決定しますが、状況により抽選で決定する場合もあります。

▼敷金 家賃の3カ月分

▼募集期間

11月6日（木）～18日（火）

▼入居抽選日 11月20日（木）

▼入居可能日 12月1日（月）

団地名	夕顔団地 （誠道町 217）	第2夕顔団地 （誠道町 162）	上道団地 （上道町 3565）
種別	一般	一般	シルバーハウジング
建設年度	平成4年	昭和48年	平成12年
構造	鉄筋・3階建	鉄筋・4階建	鉄筋・4階建
募集住戸	4B棟 29号（2階）	48A棟 11号（2階）	12棟 106号（1階）
間取り等	2DK 6畳（2）	3K 6畳、4.5畳（2）	2DK 7.5畳、6畳（洋）
家賃（円）	16,200～31,800	10,300～20,300	21,000～41,300

※駐車場を使用する人は別途駐車場使用料が必要となります。（1区画月額千円）

▼申し込み・問い合わせ先  
都市整備課公営住宅係  
（☎47・1059）



## 勤労者美術展

- ▼とき 来年1月25日(日) 2月1日(日)
- ※1月28日(水)は休館日
- ▼ところ 米子市美術館
- 【作品を募集しています】
- ▼対象 県内在住または在勤の勤労者 および退職者、家族
- ▼部門 写真、洋画、日本画、書道(わたしの熱中作品展も同時募集)
- ▼出品点数 1部門につき2点以内。写真は単2点以内または組1点のいずれか。 ※未発表作品に限る。 ※原則として全ての作品を展示します。
- ▼申込受付期間 来年1月7日(水)まで
- ▼申し込み・問い合わせ先 (二財)鳥取県労働者福祉協議会 (☎0857・27・4188)
- ジュニアスキー・スノーボードスクール参加者
- 基礎回転技術や応用技術を学びます。
- ▼対象 市内小学4〜6年生、中学生
- ▼とき 来年1、2月の日曜日のうち

6回

▼ところ 大山スキー場

▼参加費 3千円

※傷害保険料を含む。

※交通費、リフト代、食事代の実費が別途必要です。

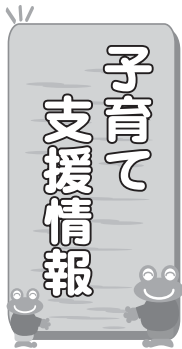
▼保護者説明会

◇とき 11月27日(木) 午後7時30分

◇ところ 中央公民館

▼定員 30人(保護者説明会の受付順)

▼問い合わせ先 遠藤博さん (☎44・0705)



詳細は各施設にお問い合わせください。特に記載がない場合は会場は問い合わせ先と同じです。

## びさい交流会

▼和太鼓教室

◇とき 11月15日(土) 午前10時

▼おもちつき

◇とき 11月20日(木) 午前10時30分

※毎日、園庭とえほん館を開放し、未就園児にも絵本の貸し出しをしています。

▼問い合わせ先 美哉幼稚園 (☎42・2839)

## にこにこひろば

▼おもちつき

◇とき 11月28日(金) 午前10時30分

◇持参するもの エプロン、手拭きタオル、水筒、お皿、お箸

◇定員 先着15組(要申込)

※未就園児を対象に園庭開放しています。

◇平日 午前10時〜正午

◇土曜日 午前9時〜正午

▼問い合わせ先 聖心幼稚園 (☎42・2040)

## 両親学級

▼対象

◇妊婦さんとそのパートナー

◇現在、子育てをしているお父さん、お母さん

※妊婦さんだけでも参加できます。ご家族も一緒に参加をお待ちしています。

▼とき 11月30日(日) 午前9時30分〜11時30分

▼ところ 保健相談センター

▼内容

【妊娠中に使える制度】

妊娠中から子育ての間に知っておくと役立つ制度についてお話しします。

【妊娠疑似体験】

お父さん、妊婦さんの体験を試してみませんか。

## 【心と体を育む食生活】

心と体の栄養になる食生活についてお話しします。

※楽な服装でお越しください。

※託児も受け付けますので、申し込みの際にお知らせください。

▼申込期限 11月28日(金)

▼問い合わせ先 健康推進課母子保健係 (☎47・1042)

## きらきら・ひまわり

▼巡回子育てプレイランド

ひまわりのおもちゃを持って出かけます。一緒に遊びましょう。

◇とき 11月18日(火) 午前10時〜11時30分

◇ところ 境公民館

▼キラキラ☆まつり

◇とき 11月29日(土) 午前10時〜正午

※受付は午前9時30分から。

◇ところ 地域子育て支援センター「ひまわり」

▼内容 ステージイベント、遊びのコーナー、フリーマーケット、販売・喫茶コーナーなど

▼問い合わせ先

◇地域子育て支援センター「きらきら」(☎45・0116)

◇地域子育て支援センター「ひまわり」(☎21・8103)

## おはなし広場

絵本やおはなし、手遊びなど一緒に楽しみましょう。

内容 (担当団体名)	ところ	とき	対象
絵本とお話の部屋 (おはなしポケットの会)	市民図書館	12月6日 (毎月第1土曜日)	幼児 大人
絵本と紙しばいを楽しむ会 (なぎさ会)	市民活動センター (市民会館1階)	11月8日 (毎月第2土曜日)	
おしゃべりたんぼおはなし会 (おしゃべりたんぼ)		11月15日 (毎月第3土曜日)	
親子で絵本を楽しむ会 (境港親と子どもの劇場)	地域子育て支援センター ひまわり	毎週水曜日	

▼問い合わせ先

生涯学習課生涯学習係 (☎47・1091)

# フォトニュース

## いも掘りで絆を深める

### 親子ふれあい農園で収穫祭

親子で協力して栽培したサツマイモも大きくなり、9月27日（土）に親子ふれあい農園で収穫祭がありました。

収穫の後は、いもごはん、てんぷらなどのいも料理を美味しくいただき、子どもも大人も大喜びでした。

農業体験を通して、農業、食の大切さを学び、親子の絆を深めました。



## 災害への備えを万全に

### 原子力防災訓練を実施

原子力防災訓練が10月18日（土）に行われ、境港市では全7地区で20カ所の一時集結所を開設し、134人の住民参加がありました。

今回の訓練は、初めて放射性物質放出後を想定して行われ、参加者にマスク等を着用してもらったほか、災害時に実際に使用するスクリーニング会場を開設したり、要支援者を自衛隊ヘリコプターで救急搬送したりするなど、より実践的な訓練に取り組みました。



## 秋の境港を駆け抜ける

### 日韓ロ国際交流鬼太郎カップ境港駅伝開催

第14回鬼太郎カップ境港駅伝競走大会が10月19日（日）に行われ、初出場の山陽特殊製鋼（兵庫）が強豪チームを抑えて総合優勝を果たしました。

高校、大学、自衛隊の各部門のほか、環日本海圏域のスポーツ交流の一環として、ロシア・ウラジオストク市からも駅伝チームが参加し、秋に入った境港で熱戦が繰り広げられました。



# 保健だより

保健相談センターへ

お越しく下さい

## 今月のげんきちゃん



しばた こうしん ちやん・ゆいな 結捺ちゃん  
 芝田 皓信ちゃん・結捺ちゃん  
 (H26.1.28 生)  
 お父さんの 茂康 さん  
 お母さんの 倫子 さん (渡町)

催し物名	と き	対 象	問い合わせ先
妊産婦・乳幼児健康相談	12月9日(火) 9:30～12:00 (受付9:30～10:30)	妊産婦・乳幼児と保護者	健康推進課 ☎47-1041 ※母子健康手帳を持参
離乳食講習会	12月9日(火) 10:00～10:40 (9カ月～1歳6カ月児) 10:50～11:30 (5カ月～8カ月児)	5カ月～1歳6カ月児と保護者	健康推進課 ☎47-1042 ※母子健康手帳を持参
カウンセリング	12月17日(水) 14:00～16:00	市民	健康推進課 ☎47-1043 ※予約制

### 6カ月児健康診査

- ▶ 11月12日(水) 12:45、13:15  
平成26年4月生まれの乳児
- ▶ 12月3日(水) 12:45、13:15  
平成26年5月生まれの乳児

### 1歳6カ月児健康診査

- ▶ 11月13日(木) 12:50、13:15  
平成25年4月生まれの幼児
- ▶ 12月4日(木) 12:50、13:15  
平成25年5月生まれの幼児

### 3歳児健康診査

- ▶ 12月25日(木) 12:50、13:15  
平成23年11月生まれの幼児

## 保健師の

## ちょっと一言



子どものころや身体の調子が良くなる魔法の言葉をご存じですか？

境港市では、思春期の子どもたちの実態を知ることが目的としたアンケートを、市内の小学校6年生に実施しました。

その結果、「「ほめられている」と感じている子どもはそうでない子どもよりころや身体の調子がよかったり、自分のことが好きである。」という傾向がみられました。

ちょっとしたほめ言葉が子どもたちのころを育む魔

### ○ほめてくれる人

親や友達、学校の先生が多い。近所や地域の人と答えた子どもが30%。まったく誰にもほめられたことがない、という回答もあった。

### ○かけられてうれしい言葉

自分の頑張りをみとめてくれる言葉「すごいね」「頑張ったね」「上手だね」などや、感謝の言葉「ありがとう」「助かったよ」など。

法の言葉のようです。

今後もアンケートの結果をお伝えする機会を持っていきたいと思います。地域みなさんと一緒に子どもたちのころについて考えていきませんか？



# 催し物スケジュール

とき	催し物名	ところ	時間	問い合わせ先	入場料
11月5日(水)	魚・木彫彩色レリーフ展 (～12月29日(月))	海とくらしの史料館	9:30～17:00	海とくらしの史料館 ☎44-2000	大人 400円 小・中・高生 100円
11月7日(金)	彩港展 (～11月10日(月))	市民会館	10:00～17:00	彩港会 ☎45-0215(足立)	無料
11月15日(土)	絵本と紙芝居の会	市民図書館	14:30～	市民図書館 ☎47-1099	無料
11月16日(日)	第19回 境みなと寄席	文化ホール	昼 13:20～ 夜 17:50～	境港ライオンズクラブ ☎44-5477	前売り 2,500円 (当日 3,000円)
11月30日(日)	境港市合唱祭 2014	文化ホール	14:00～	境港市合唱祭 2014 実行委員会 ☎45-4260	300円 高校生以下無料
12月6日(土)	草月流草清会花展 小笠原流煎茶道茶席 (～12月7日(日))	市民会館 大会議室ほか	10:00～17:00	草月流草清会 ☎44-0643(景山)	無料

境港市文化振興財団ホームページアドレス <http://sakaiminato-bunka.jp>

## くらしの相談日 (祝日は除く)

### 市民憲章

健康で楽しく働き  
 明るい家庭をつくりましょう  
 互いに助け合い  
 だれにも親切にしましょう  
 きまわりを守り  
 公共の物をたいせつにしましょう  
 自然の美を生かし  
 住みよい環境をつくりましょう  
 豊かな心を養い  
 文化の向上につとめましょう  
 (昭和45年11月3日制定)

### 境港市の人口

男 : 17,186人(+33)  
 女 : 18,502人(+4)  
 合計 : 35,688人(+37)  
 世帯数 : 15,213世帯(+7)

※平成26年9月末現在 ( )内は前月比  
 ※数値は外国人住民を含みます

### 市報 さかいみなと

□発行 境港市役所  
 〒684-8501  
 鳥取県境港市上道町3000  
 □ホームページアドレス  
<http://www.city.sakaiminato.lg.jp/>  
 □編集 地域振興課広報情報係  
 (☎0859-47-1010)  
 □発行日 11月5日(水)  
 □印刷 今井印刷㈱  
 ※次回発行は12月5日(金)

相談内容	とき	ところ・問い合わせ先
人権相談	11月13日(木) 12月4日(木)	老人福祉センター(浜の里) (問)鳥取地方務局米子支局 ☎22-6161
行政相談	第2金曜日	老人福祉センター(浜の里) (問)鳥取行政評価事務所 行政相談室 ☎0857-24-5542
心配ごと相談	第2・4金曜日	老人福祉センター(浜の里) (問)社会福祉協議会 ☎45-6116
法律相談	第1・3金曜日	※法律相談は予約が必要です(初回優先)
年金ダイヤル	ねんきんダイヤル(一般的な年金相談) ☎0570-05-1165 (月～金曜日 8:30～17:15、第2土曜日 9:30～16:00)	
	ねんきん定期便専用ダイヤル ☎0570-058-555 (月～金曜日 9:00～20:00、第2土曜日 9:00～17:00)	
家庭児童相談	月～金曜日	8:30～17:15 子育て支援課 ☎47-1077
子育て相談	毎日 「きらきら」土・日曜日を除く 「ひまわり」木曜日を除く	8:30～17:15 地域子育て支援センター 「きらきら」☎45-0116 「ひまわり」☎21-8103
青少年相談	月～金曜日	9:00～16:00 青少年育成センター ☎47-1014
DV(家庭内暴力) 電話相談	◇心と女性の相談室 ☎31-9304 受付時間:月～金曜日 8:30～17:15 ※緊急の保護には対応 ◇夜間休日電話相談窓口 ☎0858-26-9807 受付時間:夜間(毎日 17:15～8:30)、土日祝(8:30～17:15)	
多重債務・法律 無料相談会	11月20日(木)	13:30～16:00 米子コンベンションセンター (問)市消費生活相談室 ☎47-1106 ※申し込みが必要です

防災行政無線が聞き取りにくいときはテレフォンサービスをご利用ください!  
 ☎0120-445-040(フリーダイヤル)