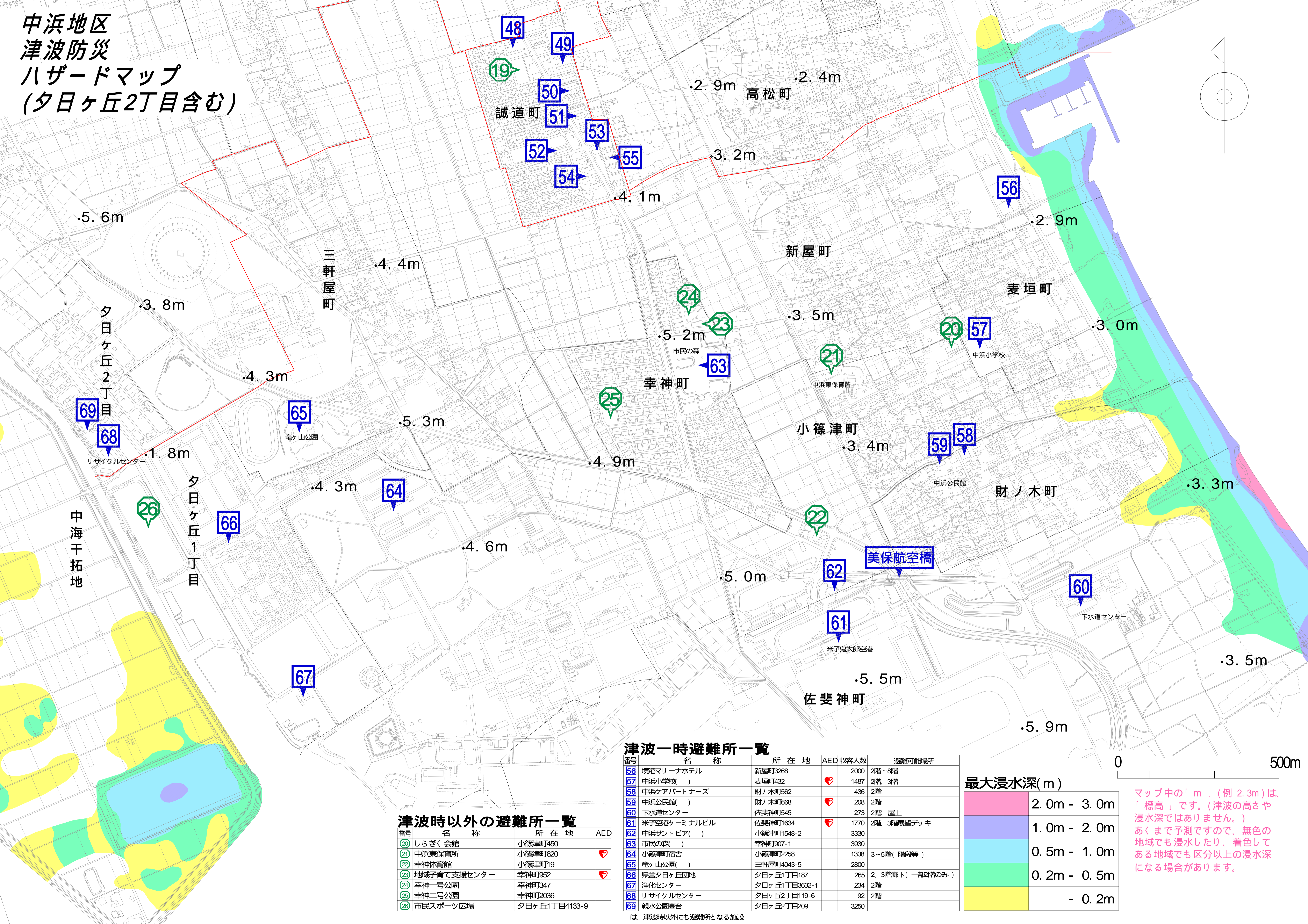


# 中浜地区 津波防災 ハザードマップ (夕日ヶ丘2丁目含む)



## 津波時以外の避難所一覧

番号	名称	所在地	AED
20	しらぎく会館	小篠津町450	
21	中浜東保育所	小篠津町820	♥
22	幸神体育館	小篠津町19	
23	地域子育て支援センター	幸神町952	♥
24	幸神一号公園	幸神町347	
25	幸神二号公園	幸神町2036	
26	市民スポーツ広場	夕日ヶ丘1丁目4133-9	

## 津波一時避難所一覧

番号	名称	所在地	AED	収容人数	避難可能場所
56	境巷マリーナホテル	新屋町3268		2000	2階~8階
57	中浜小学校	麦垣町432	♥	1487	2階 3階
58	中浜ケアアパートナース	財ノ木町562		436	2階
59	中浜公民館	財ノ木町668	♥	208	2階
60	下水道センター	佐斐神町545		273	2階 屋上
61	米子空港ターミナルビル	佐斐神町1634	♥	1770	2階 3階展望デッキ
62	中浜サントピア	小篠津町1548-2		3330	
63	市民の森	幸神町907-1		3930	
64	小篠津町宿舎	小篠津町2258		1308	3~5階(階段等)
65	竜ヶ山公園	三軒屋町4043-5		2800	
66	県営夕日ヶ丘団地	夕日ヶ丘1丁目187		265	2、3階廊下(一部2階のみ)
67	浄化センター	夕日ヶ丘1丁目3632-1		234	2階
68	リサイクルセンター	夕日ヶ丘2丁目119-6		92	2階
69	親水公園高台	夕日ヶ丘2丁目209		3250	

は、津波時以外にも避難所となる施設

## 最大浸水深(m)

2.0m - 3.0m
1.0m - 2.0m
0.5m - 1.0m
0.2m - 0.5m
- 0.2m

マップ中の「m」(例 2.3m)は、「標高」です。(津波の高さや浸水深ではありません。)  
あくまで予測ですので、無色の地域でも浸水したり、着色してある地域でも区分以上の浸水深になる場合があります。