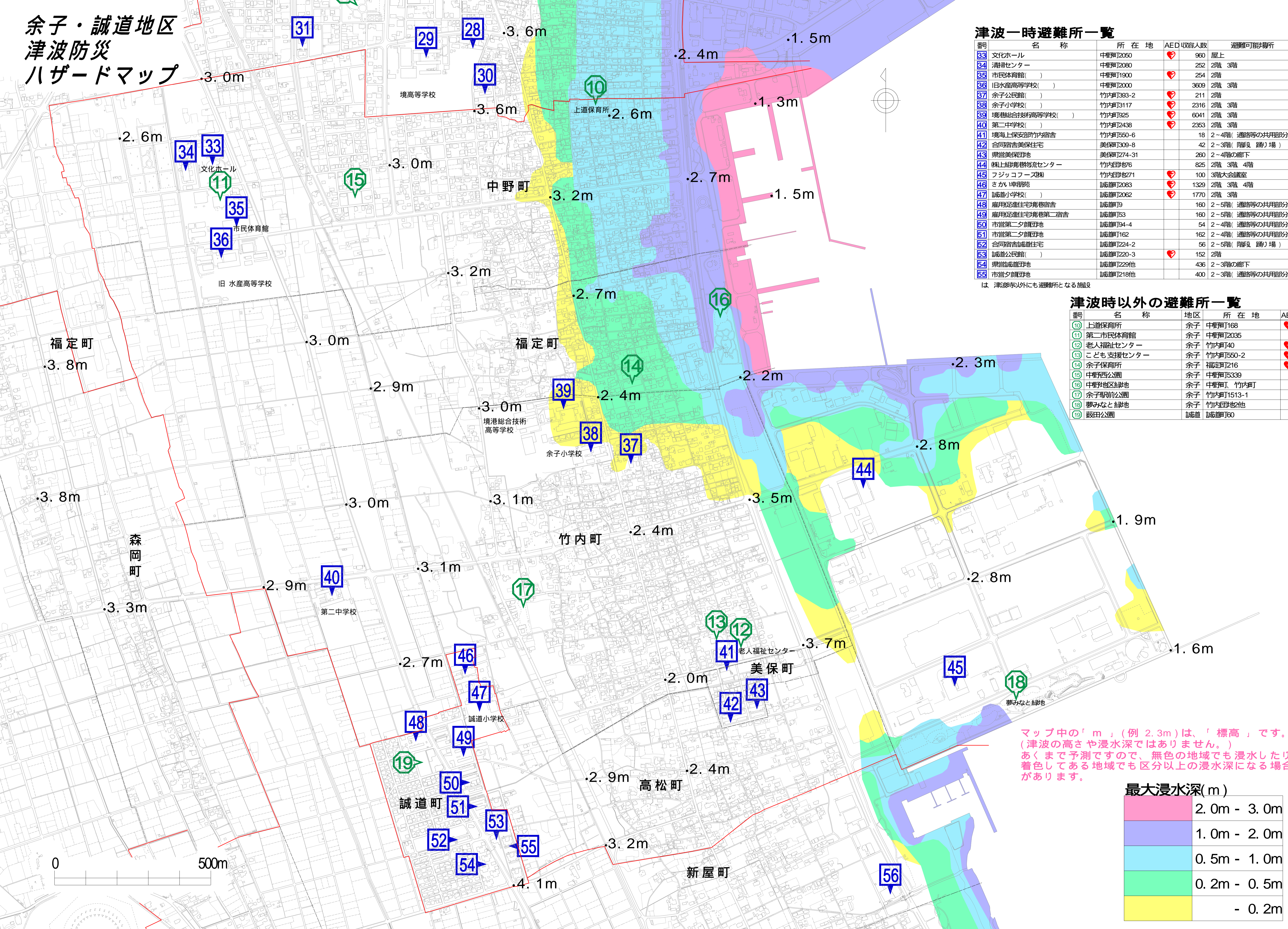


余子・誠道地区 津波防災 ハザードマップ



津波一時避難所一覧

番号	名称	所在地	AED 収容人数	避難可能箇所
33	文化ホール	中野町2050	960	屋上
34	滞滞センター	中野町2080	252	2階 3階
35	市民体育館()	中野町1900	254	2階
36	旧水産高等学校()	中野町2000	3609	2階 3階
37	余子公民館()	竹内町393-2	211	2階
38	余子小学校()	竹内町3117	2316	2階 3階
39	境港総合技術高等学校()	竹内町925	6041	2階 3階
40	第二中学校()	竹内町2438	2353	2階 3階
41	境海上保安部竹内宿舎	竹内町550-6	18	2~4階(通路等の共用部分)
42	合同宿舎美保住宅	美保町309-8	42	2~3階(階段 踊り場)
43	県営美保団地	美保町274-31	260	2~4階の廊下
44	(株)組野巻物流センター	竹内町地76	825	2階 3階 4階
45	フジコファースト棟	竹内町地271	100	3階大会議室
46	さかい亭別荘	誠道町2083	1329	2階 3階 4階
47	誠道小学校()	誠道町2062	1770	2階 3階
48	雇用促進住宅境港宿舎	誠道町9	160	2~5階(通路等の共用部分)
49	雇用促進住宅境港第二宿舎	誠道町53	160	2~5階(通路等の共用部分)
50	市営第二夕顔団地	誠道町94-4	54	2~4階(通路等の共用部分)
51	市営第二夕顔団地	誠道町162	162	2~4階(通路等の共用部分)
52	合同宿舎誠道住宅	誠道町224-2	56	2~5階(階段 踊り場)
53	誠道公民館()	誠道町220-3	152	2階
54	県営誠道団地	誠道町229地	436	2~3階の廊下
55	市営夕顔団地	誠道町218他	400	2~3階(通路等の共用部分)

は 津波避難所にも避難所となる施設

津波時以外の避難所一覧

番号	名称	地区	所在地	AED
10	上道保育所	余子	中野町168	♥
11	第二市民体育館	余子	中野町2035	♥
12	老人福祉センター	余子	竹内町40	♥
13	こども支援センター	余子	竹内町550-2	♥
14	余子保育所	余子	福定町216	♥
15	中野野公園	余子	中野町5339	
16	中野野地区緑地	余子	中野町、竹内町	
17	余子駅前公園	余子	竹内町1513-1	
18	夢みなと緑地	余子	竹内町地他	
19	菟田公園	誠道	誠道町60	

マップ中の「m」(例 2.3m)は、「標高」です。
(津波の高さや浸水深ではありません。)
あくまで予測ですので、無色の地域でも浸水したり、
着色してある地域でも区分以上の浸水深になる場合
があります。

最大浸水深(m)

2.0m - 3.0m
1.0m - 2.0m
0.5m - 1.0m
0.2m - 0.5m
- 0.2m

