

境港市中期財政見通し

1. 推計の目的

中期財政見通しは、境港市の財政運営方針を定めた中期財政計画(平成19年12月作成)の一部で、比較的近い未来の財政推計を行うことで財政運営上の課題等を明らかにする役割を担っています。

推計方法は、中期財政計画の運営方針をベースに、これまでの傾向と(現状としての)直近の当初予算を基礎に将来値を算出するという基本的な手法に加え、「義務教育施設の改修計画」などの大型事業の計画数値を反映させています。

中期財政計画の実施効果の検証を行うとともに、財政運営を考えるための指標として活用していきます。

2. 推計期間

平成24～28年度

3. 推計条件

- ①会計区分:一般会計
- ②推計基礎:平成23年度当初予算
- ③主な推計の考え方は以下のとおりです。

◎歳入

市税	過去の伸び率から推計 個人市民税・・・H23予算と同額で据置 法人市民税・・・H23予算と同額で据置 土地・・・H24～25:-2%、H26～27:-1%、H28以降横ばい 家屋・・・評価替え年度(3の倍数年度)-8%、その他年度+4% その他税・・・H23予算と同額で据置
譲与税・交付金	H23予算と同額で据置
地方交付税	普通交付税は、市税等の増減額を75%算入し、臨時財政対策債の減額分の25%を加算 特別交付税は、H23予算と同額で据置
国・県支出金	基本的に据置とするが、一部歳出(扶助費、普通建設等)に連動
市債	大型事業や退職手当債の計画数値を反映させ、中期財政計画に定める10年間(H20～29の間)の借入総額を考慮し、発行限度額の残余分を平準化して加算
臨時財政対策債	毎年度:-25%(H24以降も制度は継続するものとする)
その他	H23予算に繰越金相当として+2.5億円

※ 大型事業とは「義務教育施設の改修」、「中海護岸整備」、「夕日ヶ丘公園墓地」をいう。

◎歳出

人件費	給与カット(市長20%、副市長15%、教育長10%) 職員増減、新陳代謝と定期昇給を見込む 退職金は、人数×26,000千円 退職者予定数(H23:8人、H24:2人、H25:9人、H26:5人、H27:5人、H28:3人)
扶助費	生活保護費・・・毎年3%増 社会福祉費・・・毎年3%増 児童福祉費・・・子ども手当ては、H23と同額とし据置
公債費	既発行債の元利償還金に、今後発行予定の元利償還金を加算
普通建設事業費	基礎的な事業規模として、H23予算と同額で据置とするが、特殊要因分を加味する。 【特殊要因】 大型事業の計画事業費を別枠で反映 その他の市債枠に応じた事業費を毎年度の基礎的な事業規模に加算
補助費	H23予算と同額で据置
繰出金	下水道特会・・・下水道事業計画による。 (管渠整備は現状を維持、使用料は3年毎に5%改定) 国保特会・・・毎年1%増 介護保険特会・・・毎年3%増 後期高齢特会・・・毎年3%増。ただし、給付費以外の部分は据置

◎中期財政見通し

(単位:億円)

(参考)

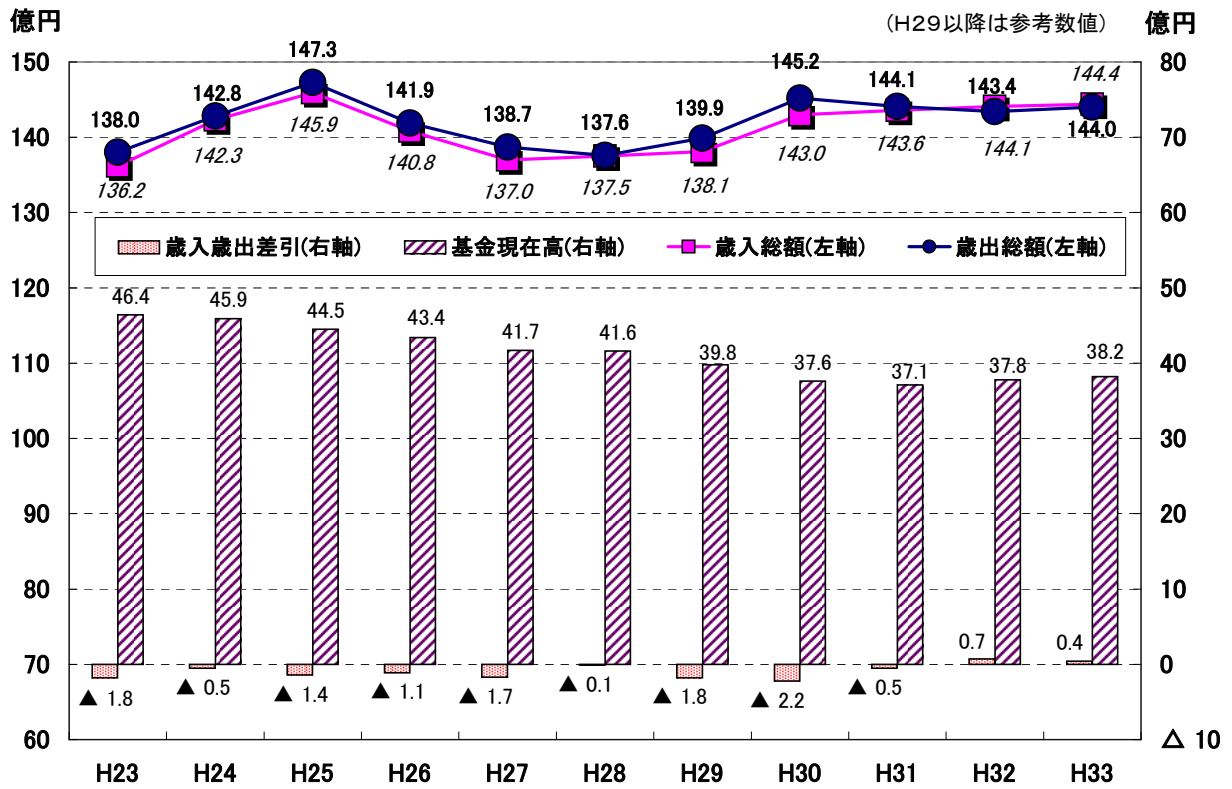
区 分	H23	H24	H25	H26	H27	H28	合計	H29	H30	H31	H32	H33	
歳入	市 税	36.4	35.6	35.8	36.1	35.4	35.7	178.6	36.0	35.3	35.6	36.0	35.3
	譲与税・交付金	7.1	7.1	7.1	7.1	7.1	7.1	35.5	7.1	7.1	7.1	7.1	7.1
	地方交付税	36.5	37.4	37.6	37.6	38.2	38.1	188.9	38.0	38.6	38.4	38.2	38.7
	国	17.8	21.6	23.4	20.1	20.0	20.4	105.5	20.7	21.8	22.2	22.6	22.9
	県	10.7	9.0	9.0	9.1	9.1	9.2	45.4	9.3	9.3	9.4	9.4	9.5
	市 債	8.4	9.8	11.2	9.0	5.4	5.2	40.6	5.2	9.1	9.1	9.1	9.1
	臨財債(うち数)	5.8	4.3	3.2	2.4	1.8	1.4	13.1	1.0	0.8	0.6	0.4	0.3
	その他収入	19.3	21.8	21.8	21.8	21.8	21.8	109.0	21.8	21.8	21.8	21.7	21.8
	合 計	136.2	142.3	145.9	140.8	137.0	137.5	703.5	138.1	143.0	143.6	144.1	144.4
歳出	人件費	24.4	22.6	24.4	23.1	23.4	22.5	116.0	24.0	23.5	23.0	22.7	23.0
	退職手当(うち数)	2.3	0.5	2.3	1.3	1.3	0.8	6.2	2.3	1.8	1.3	1.0	1.3
	扶助費	30.4	30.8	31.2	31.6	32.0	32.5	158.1	32.9	33.4	33.9	34.3	34.8
	公債費	16.8	16.5	15.1	15.1	14.4	13.8	74.9	13.6	13.1	12.2	11.4	11.3
	普通建設	7.6	15.7	19.4	14.4	10.8	11.3	71.6	11.8	17.9	18.3	18.5	18.7
	補助費	12.4	12.2	12.2	12.2	12.2	12.2	61.0	12.2	12.2	12.2	12.2	12.2
	繰出金	18.6	18.9	18.9	19.4	19.8	19.2	96.2	19.3	19.0	18.4	18.2	17.9
	その他支出	27.8	26.1	26.1	26.1	26.1	26.1	130.5	26.1	26.1	26.1	26.1	26.1
	合 計	138.0	142.8	147.3	141.9	138.7	137.6	708.3	139.9	145.2	144.1	143.4	144.0
歳入歳出差引	▲ 1.8	▲ 0.5	▲ 1.4	▲ 1.1	▲ 1.7	▲ 0.1	▲ 4.8	▲ 1.8	▲ 2.2	▲ 0.5	0.7	0.4	

基金現在高	46.4	45.9	44.5	43.4	41.7	41.6	-	39.8	37.6	37.1	37.8	38.2
-------	------	------	------	------	------	------	---	------	------	------	------	------

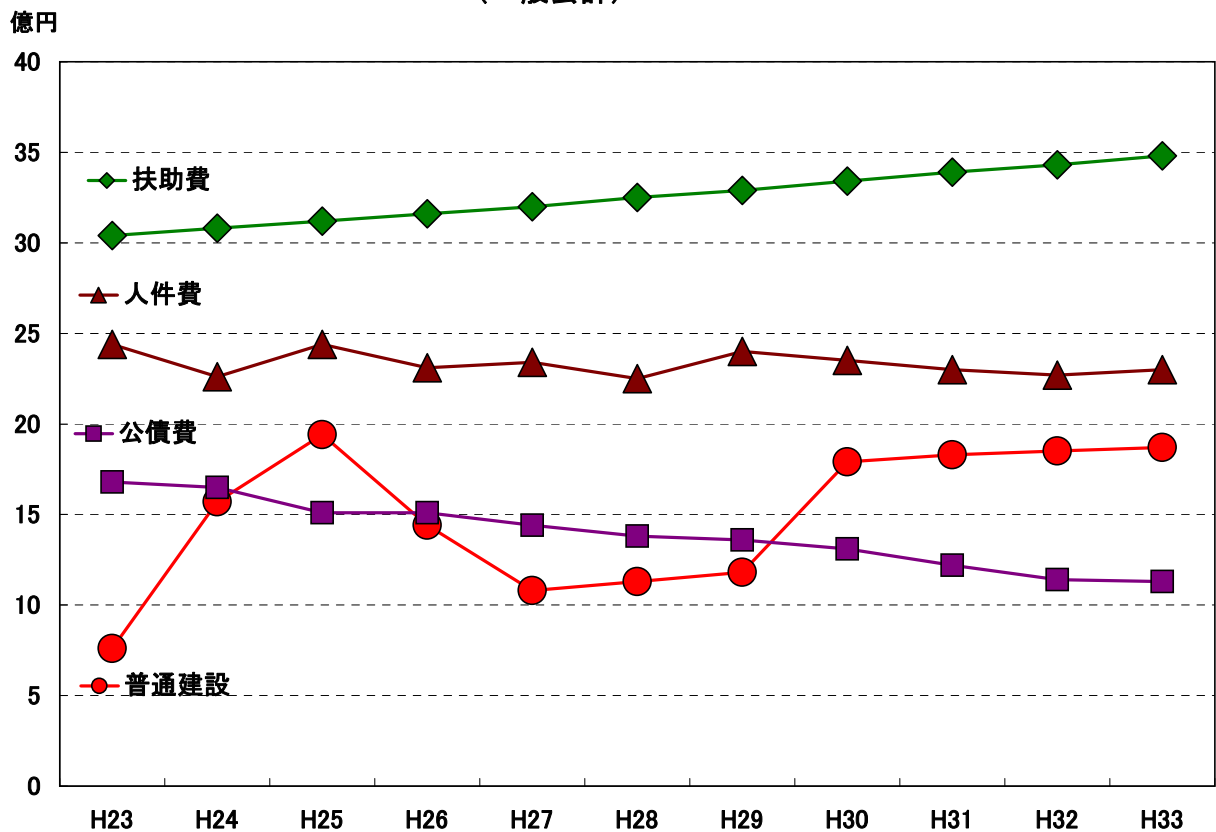
区画整理特会赤字額	▲ 5.7	▲ 6.0	▲ 6.0	▲ 5.8	▲ 5.4	▲ 5.0	-	▲ 5.0	▲ 5.2	▲ 5.2	▲ 5.2	▲ 5.2
駐車場特会赤字額	▲ 0.4	▲ 0.6	▲ 0.8	▲ 1.0	▲ 1.2	▲ 1.4	-	▲ 1.2	▲ 0.9	▲ 0.6	▲ 0.3	▲ 0.1
合 計	▲ 6.1	▲ 6.6	▲ 6.8	▲ 6.8	▲ 6.6	▲ 6.4	-	▲ 6.2	▲ 6.1	▲ 5.8	▲ 5.5	▲ 5.3

※ 赤字額を▲で表示

境港市中期財政見通し－収支の状況 (一般会計)

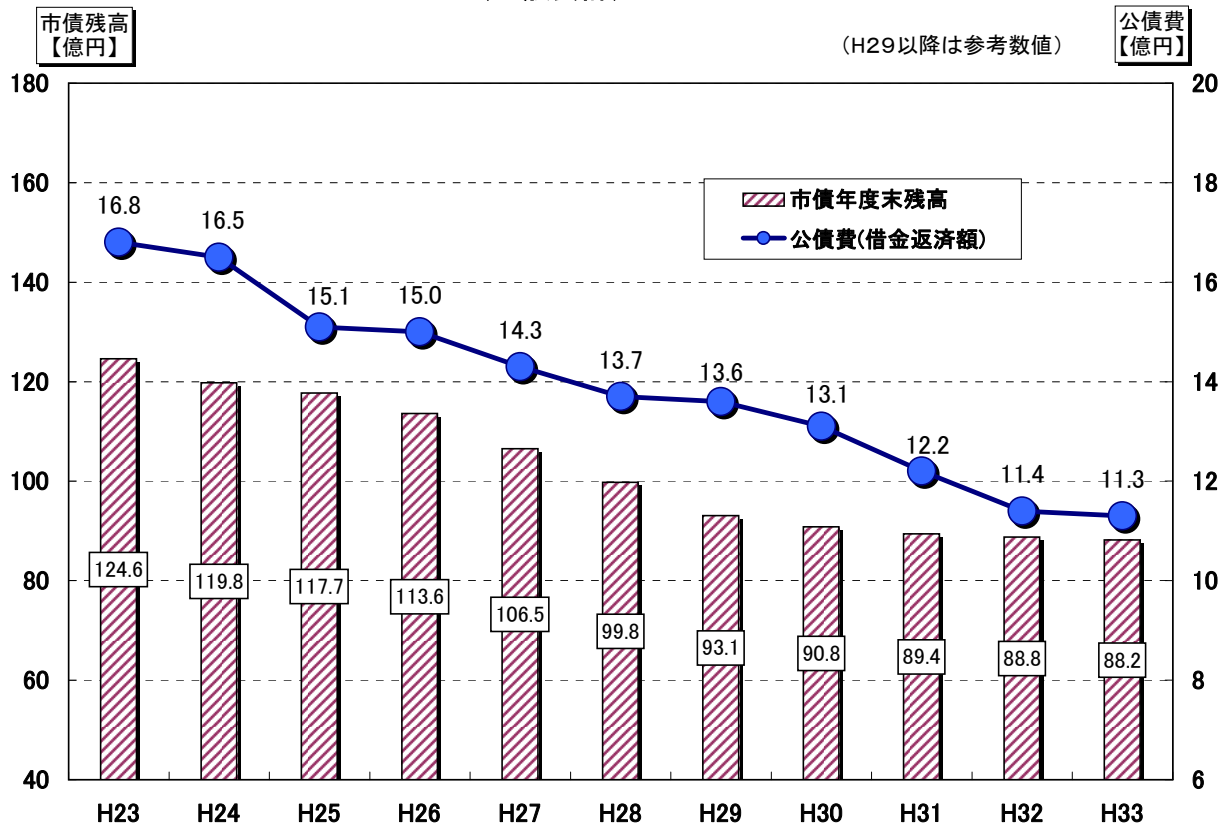


境港市中期財政見通し－歳出の状況 (一般会計)



市債残高と公債費の推移

(一般会計)



市債残高と公債費の推移

(一般会計+下水道特会)

