



## 市役所・学校等への 物品納入業者

市では、来年度に単価契約で購入する一般事務用品(消耗品)などの納入業者を募集します。希望者は、所定の見積用紙がありますので、総務課管財係までお越しく下さい。

### ●主な購入物品

◇文具類  
（ボールペン、のり、クリップ、付せん紙など）

### ◇用紙類

（コピー用紙、画用紙、折紙など）

### ◇その他

（乾電池、蛍光管、お茶、トイレットペーパー、洗剤など）

### ●納入資格

物品の売買等について市に登録している市内業者

### ●申込書提出期限

2月26日（金）正午

### ●問合せ先 総務課管財係

（☎47-1013）

## JR境線ダイヤ改正

3月13日（土）からJR境線のダイヤ改正が行われます。特に土曜日のダイヤについては大幅に変更されますのでご注意ください。

### 【土・休日ダイヤの新設】

土曜日が「平日ダイヤ」から休日（日曜・祝日）用のダイヤに変更され、「土・休日ダイヤ」として運行されます。

### ●「土・休日ダイヤ」の概要

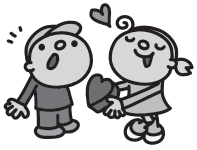
◇境港駅からの出発時刻は、毎時20分

◇午前6時20分から午後10時20分の1時間間隔となり、17往復（現在21往復）運行

◇「みなとライナー（急行運転）」は廃止

### ●問合せ先 JR境港駅

（☎42-2851）



## 交通災害共済の 申込み受付

3月1日から交通災害共済の申し込みを受け付けます。

3月中旬には国民健康保険証の更新と合わせて地区公民館での受付も行います。なお、公民館での受付日程は次号でお知らせします。

### ●掛金 1口千円（年額）

※1人3口まで加入できます。

●持参するもの 掛金、印章

### ●申込み・問合せ先

市民課市民係

（☎47-1033）

## 中海圏域連携による 図書館の共同利用

3月1日から中海圏域の4市1町（境港市・米子市・松江市・安来市・東出雲町）で公共図書館の共同利用が可能になります。

地元住民と同様に、図書カードをお申し込みの上、ご利用ください。

### ●問合せ先

生涯学習課生涯学習係

（☎47-1091）

## インターネット公売

市税の滞納者から差押えた財産について公売を行います。

### ●公売・開札の場所

ヤフー株式会社が提供する公売に関するインターネットオークションシステム上

◇アドレス <http://kouhai.auctions.yahoo.co.jp/>

### ●公売物件

絵画、応接セットなど（オークションサイトで確認してください）

### ●公売の方法 競り売り

### ●公売参加申込み期間

2月16日（火）午後1時

～3月1日（月）午後5時

### ●公売の日時

3月5日（金）午後1時～

3月8日（月）午後2時30分

●下見会（公売物件を直接確認できます）

◇とき 2月19日（金）

午前10時～午後3時

### ◇ところ

市役所分庁舎第6会議室

### ●問合せ先

収税課滞納整理係

（☎47-1020）



## Macrobiotique ～マクロビオティック～

そのテーマは 身土不二・一物全体・陰陽の調和

日本の風土にあった伝統食を基本とする、人にも地球環境にも優しいライフスタイルです。全粒穀物・雑穀・旬の野菜・海の恵み…。その豊かな生命力をしっかり引き出すマクロビオティック料理法。独学や本で理解しにくいことも理論と実習でどなたにもわかりやすく学べます。

### 家族の笑顔と元気をつくる Happy Kitchen

新しい年、健康にいいこと始めませんか？ ただいま春期受講生受付中



Matsue School



Yonago School

KIJ（クシ・インスティテュート・ジャパン）認定校

## マクロビオテック・アカデミー・スパイラル

お問い合わせ・申し込みは TEL0859-24-3833 fax0852-32-5251

検索「KIJ」⇒KIJ ホームページよりカテゴリーの「認定校」をクリック 米子市夜見町 2980-5