

アンケート調査

【対象】

誠道小学校児童 111名

誠道小学校保護者 87世帯

誠道町地内在住

(含む:さかい幸那苑職員、グループホームせいどう職員、児童クラブ指導員)

誠道小学校教職員 18名

【調査時期】

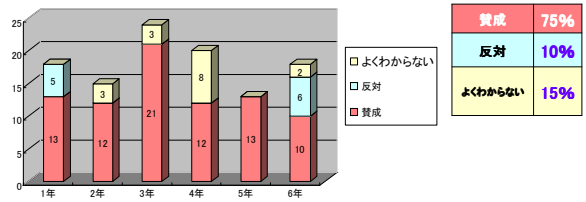
平成21年6月11日～6月22日

児童対象のアンケート結果【回収率97%】

1年生:19人 2年生:15人 3年生:24人 4年生:21人 5年生:14人 6年生:18人 合計:111人

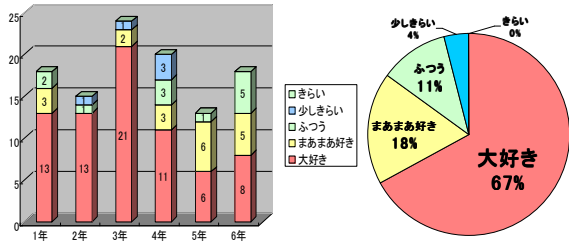
1. 運動場を芝生にすると聞いて、初めはどう思いましたか？

	1年	2年	3年	4年	5年	6年	合計
賛成 (早く芝生で遊びたい)	13	12	21	12	13	10	81
反対 (いやだなあと思った)	0	0	0	0	0	6	6
よくわからない (何とも思わなかつた)	5	3	3	8	0	2	21
合計	18	15	24	20	13	18	108



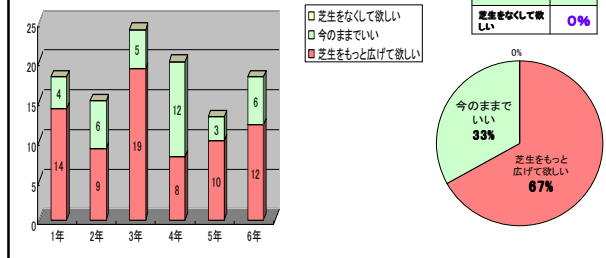
2. 芝生の運動場をどうおもいますか？

	1年	2年	3年	4年	5年	6年	合計		割合
大好き	13	13	21	11	6	8	72	大好き	67%
まあまあ好き	3	0	2	3	6	5	19	まあまあ好き	18%
ふつう	2	1	0	3	1	5	12	ふつう	11%
少しきらい	0	1	1	3	0	0	5	少しきらい	4%
きらい	0	0	0	0	0	0	0	きらい	0%
合計	18	15	24	20	13	18	108		



3. 芝生の運動場を、これからどうしたいですか？

	1年	2年	3年	4年	5年	6年	合計
芝生をもっと広げて欲しい	14	9	19	8	10	12	72
今のままでいい	4	6	5	12	3	6	36
芝生をなくして欲しい	0	0	0	0	0	0	0
合計	18	15	24	20	13	18	108

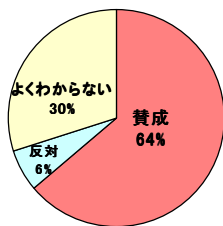


保護者の方へのアンケート結果【回収率71%】

1年:12人 2年:9人 3年:13人 4年:20人 5年:13人 6年:16人 合計:87人の保護者

1. 校庭の芝生化前、芝生化に関しどう思いましたか？

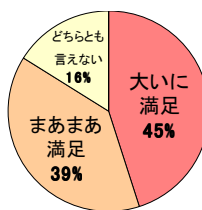
	1年	2年	3年	4年	5年	6年	合計
賛成	7	7	4	11	6	4	39
反対	0	0	0	0	0	4	4
よくわからない	2	1	3	5	4	4	19
合計	9	8	7	16	10	12	62



賛成	64%
反対	6%
よくわからない	30%

2. 校庭の芝生化後、芝生化をどう感じられましたか？

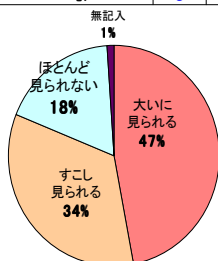
	1年	2年	3年	4年	5年	6年	合計
大いに満足	6	6	2	9	4	1	28
まあまあ満足	3	2	4	4	4	7	24
どちらとも言えない	0	0	1	3	2	4	10
どちらかと言えば不満	0	0	0	0	0	0	0
大いに不満	0	0	0	0	0	0	0
計	9	8	7	16	10	12	62



大いに満足	45%
まあまあ満足	39%
どちらとも言えない	16%
どちらかと言えば不満	0%
大いに不満	0%

3. 校庭の芝生化後、子ども達の様子に変化は見られますか？

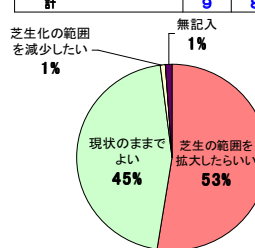
	1年	2年	3年	4年	5年	6年	合計
大いに見られる	6	6	3	6	3	5	29
すこし見られる	2	1	3	8	4	3	21
ほとんど見られない	0	1	1	2	3	4	11
無記入	1	0	0	0	0	0	1
計	9	8	7	16	10	12	62



大いに見られる	47%
すこし見られる	34%
ほとんど見られない	18%
無記入	1%

4. 今後、芝生の校庭をどうしたらよいと思われますか？

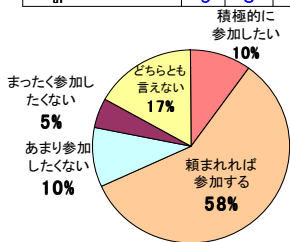
	1年	2年	3年	4年	5年	6年	合計
芝生の範囲を拡大したらいい	4	6	5	9	6	2	32
現状のままでよい	5	2	2	6	4	9	28
芝生化の範囲を減少したい	0	0	0	1	0	0	1
全面撤去して欲しい	0	0	0	0	0	0	0
無記入	0	0	0	0	0	1	1
計	9	8	7	16	10	12	62



芝生の範囲を拡大したらいい	52%
現状のままでよい	45%
芝生化の範囲を減少したい	1%
全面撤去して欲しい	0%
無記入	1%

5. 維持管理に関して。

	1年	2年	3年	4年	5年	6年	合計
積極的に参加したい	0	3	1	1	0	1	6
頼まれれば参加する	8	4	3	10	6	5	36
あまり参加したくない	0	0	1	2	0	3	6
まったく参加したくない	0	0	0	1	1	1	3
どちらとも言えない	1	1	2	2	3	2	11
計	9	8	7	16	10	12	62

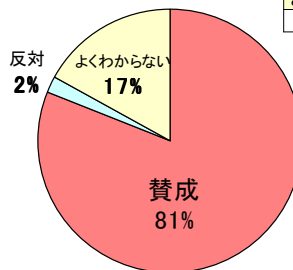


積極的に参加したい	10%
頼まれれば参加する	58%
あまり参加したくない	10%
まったく参加したくない	5%
どちらとも言えない	17%

地域の方へのアンケート結果【回収52名】

1. 校庭の芝生化前に『校庭の芝生化』と聞いて関心はどう思いましたか？

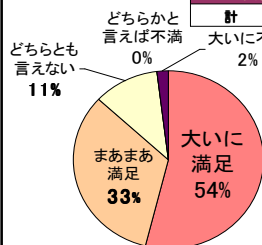
	男	女	合計
賛成	20	22	42
反対	1	0	1
よくわからない	4	5	9
計	25	27	52



賛成	81%
反対	2%
よくわからない	17%

2. 校庭の芝生化後、芝生化をどう感じられましたか？

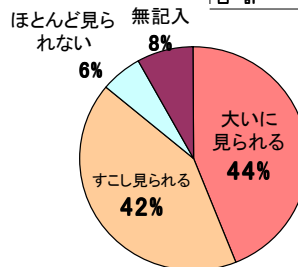
	男	女	合計
大いに満足	16	12	28
まあまあ満足	3	14	17
どちらとも言えない	5	1	6
どちらかと言えば不満	0	0	0
大いに不満	1	0	1
計	25	27	52



大いに満足	54%
まあまあ満足	33%
どちらとも言えない	11%
どちらかと言えば不満	0%
大いに不満	2%

3. 校庭の芝生化後、子ども達の様子に変化は見られますか？

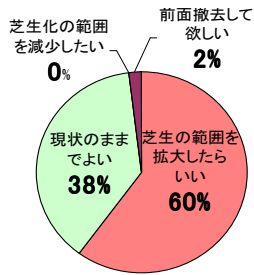
	男	女	計
大いに見られる	6	17	23
すこし見られる	15	7	22
ほとんど見られない	2	1	3
無記入	2	2	4
合計	25	27	52



大いに見られる	44%
すこし見られる	42%
ほとんど見られない	6%
無記入	8%

4. 今後、芝生の校庭をどうしたらよいと思われますか？

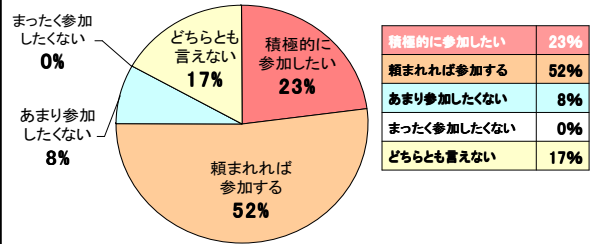
	男	女	計
芝生の範囲を拡大してほしい	14	17	31
現状のままでよい	10	10	20
芝生化の範囲を減少したい	0	0	0
全面撤去して欲しい	1	0	1
計	25	27	52



芝生の範囲を拡大してほしい	60%
現状のままでよい	38%
芝生化の範囲を減少したい	0%
全面撤去して欲しい	2%

5. 維持管理に関して

	男	女	計
積極的に参加したい	3	9	12
頼まれれば参加する	14	13	27
あまり参加したくない	4	0	4
まったく参加したくない	0	0	0
どちらとも言えない	4	5	9
計	25	27	52

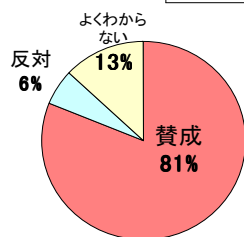


積極的に参加したい	23%
頼まれれば参加する	52%
あまり参加したくない	8%
まったく参加したくない	0%
どちらとも言えない	17%

教職員へのアンケート結果【回収率89%】

1. 校庭の芝生化前に『校庭の芝生化』と聞いて関しどう思いましたか？

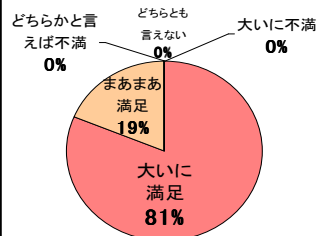
	男	女	合計
賛成	6	7	13
反対	0	1	1
よくわからない	1	1	2
計	7	9	16



賛成	81%
反対	6%
よくわからない	13%

2. 校庭の芝生化後、芝生化をどう感じられましたか？

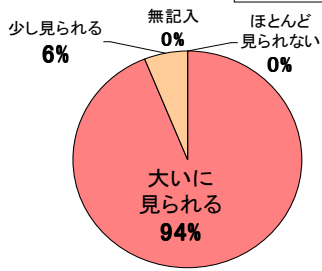
	男	女	合計
大いに満足	7	6	13
まあまあ満足	0	3	3
どちらとも言えない	0	0	0
どちらかと言えば不満	0	0	0
大いに不満	0	0	0
計	7	9	16



大いに満足	81%
まあまあ満足	19%
どちらとも言えない	0%
どちらかと言えば不満	0%
大いに不満	0%

3. 校庭の芝生化後、子ども達の様子に変化は見られますか？

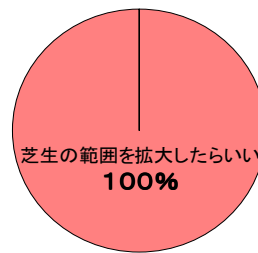
	男	女	合計
大いに見られる	6	9	15
すこし見られる	1	0	1
ほとんど見られない	0	0	0
無記入	0	0	0
合計	7	9	16



大いに見られる	94%
すこし見られる	6%
ほとんど見られない	0%
無記入	0%

4. 今後、芝生の校庭をどうしたらよいと思われますか？

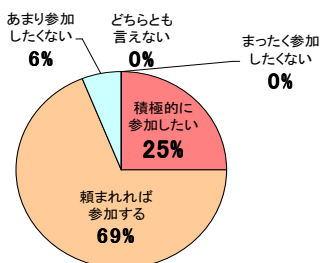
	男	女	合計
芝生の範囲を拡大したらいい	7	9	16
現状のままでよい	0	0	0
芝生化の範囲を減少したい	0	0	0
全面撤去して欲しい	0	0	0
計	7	9	16



芝生の範囲を拡大したらいい	100%
現状のままでよい	0%
芝生化の範囲を減少したい	0%
全面撤去して欲しい	0%
無記入	0%

5. 維持管理に関して

	男	女	合計
積極的に参加したい	3	1	4
頼まれれば参加する	4	7	11
あまり参加したくない	0	1	1
まったく参加したくない	0	0	0
どちらとも言えない	0	0	0
計	7	9	16



積極的に参加したい	25%
頼まれれば参加する	69%
あまり参加したくない	6%
まったく参加したくない	0%
どちらとも言えない	0%