

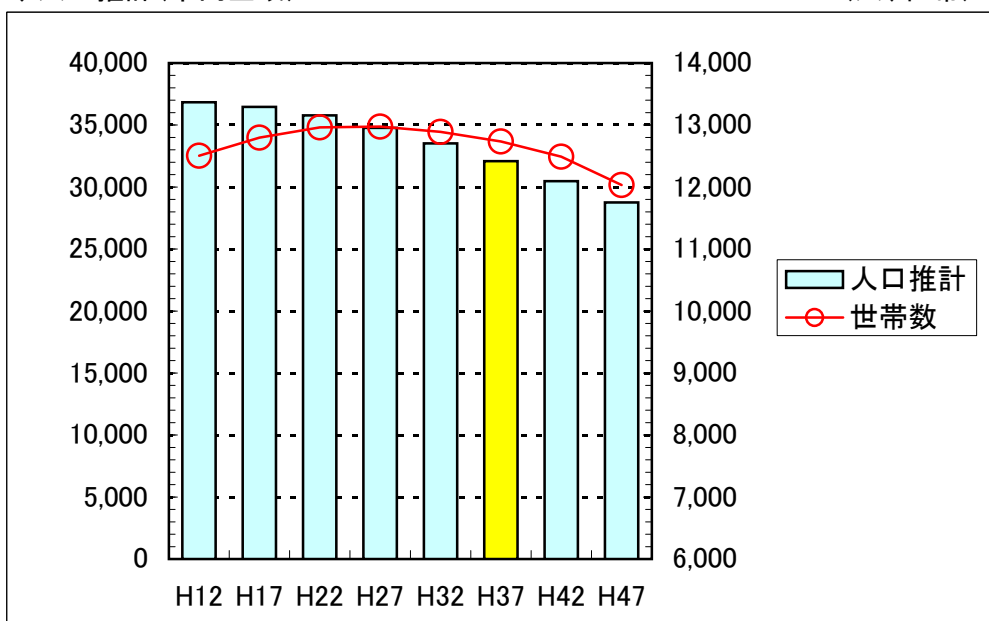
◇対象地区の人口推計

(人、世帯)

地区	計画面積		H18(国調ベース)			H37推計		
	ha	人/ha	人口	世帯	人/世帯	人口	世帯	人/世帯
渡町	168.1	26.9	4,516	1,497	3.02	4,000	1,478	2.71
森岡町	24.9	13.6	338	106	3.19	299	105	2.85
外江町	133.2	32.5	4,334	1,602	2.71	3,839	1,581	2.43
芝町	32.6	22.5	732	251	2.92	648	248	2.61
清水町	30.4	35.4	1,075	398	2.70	952	393	2.42
弥生町	3.5	36.3	127	50	2.54	112	49	2.29
対象地区計	392.7	28.3	11,122	3,904	2.85	9,850	3,854	2.56
H18比較						△ 1,272	△ 50	△ 0.29

◇人口推計(市内全域)

(人、世帯)



項目	H12	H17	H22	H27	H32	H37	H42	H47
人口推計	36,843	36,459	35,776	34,773	33,515	32,089	30,475	28,761
世帯数	12,505	12,798	12,962	12,975	12,890	12,734	12,490	12,034
人/世帯	2.95	2.85	2.76	2.68	2.60	2.52	2.44	2.39
現行計画人口	36,843	36,784	36,711	36,638	36,564	36,506		

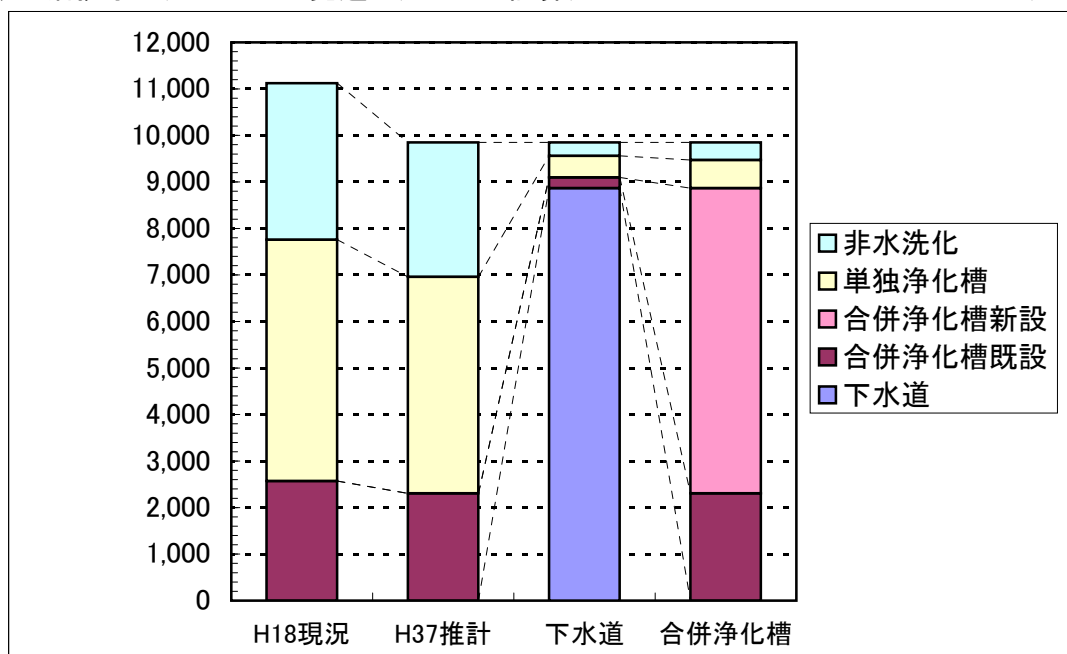
○H17国調確定値を使用した推計

(人)

項目	H12	H17	H22	H27	H32	H37	H42	H47
全人口	36,843	36,459	35,776	34,773	33,515	32,089	30,475	28,761
H17対比			-1.9%	-4.6%	-8.1%	-12.0%	-16.4%	-21.1%
男	17,756	17,535	17,180	16,669	16,029	15,320	14,520	13,682
女	19,087	18,924	18,596	18,104	17,486	16,769	15,955	15,079
0-14歳 (構成比)	5,648 15.3%	5,256 14.4%	4,952 13.8%	4,647 13.4%	4,447 13.3%	4,145 12.9%	3,822 12.5%	3,516 12.2%
15-64歳 (構成比)	23,471 63.7%	22,657 62.1%	21,566 60.3%	20,000 57.5%	18,758 56.0%	17,879 55.7%	16,997 55.8%	16,039 55.8%
65歳以上 (構成比)	7,724 21.0%	8,546 23.4%	9,258 25.9%	10,126 29.1%	10,310 30.8%	10,065 31.4%	9,656 31.7%	9,206 32.0%

◇生活排水の処理人口の見通し(H37での試算)

(人)



処理内訳	H18現況	H37推計	下水道	合併浄化槽
生活排水処理済	2,570	2,306	9,096	8,865
下水道	0	0	8,865	0
合併浄化槽	2,570	2,306	231	8,865
生活排水未処理	8,552	7,544	754	985
単独浄化槽	5,189	4,655	465	608
非水洗化	3,363	2,889	289	377
人口合計	11,122	9,850	9,850	9,850
新規接続人口			8,865	6,559
生活排水処理済	882	882	3,557	3,469
下水道	0	0	3,469	0
合併浄化槽	882	882	88	3,469
生活排水未処理	3,022	2,972	297	385
単独浄化槽	1,835	1,835	183	238
非水洗化	1,187	1,137	114	147
世帯合計	3,904	3,854	3,854	3,854
新規接続世帯			3,469	2,587
合併浄化槽基数	475	475	48	3,062
うち新設基数	0	0	0	2,587
生活排水(m ³ /日)	3,203	2,837	2,837	2,837
うち有収水量	0	0	2,553	2,553
水洗化率	70%	71%	97%	96%
生活排水処理率	23%	23%	92%	90%
し尿・汚泥量(KL)	4,904	4,325	433	4,878

管理対象

8,865

管理対象

3,469

管理対象

3,062

対下水道

4,446

◇下水道整備費(試算)

(百万円)

施設種別		全体	耐用年数	備考
処理場(増設)	補助	1,314	33.0	水処理施設増設、日最大:3803m ³ /日
污水管渠	補助	4,839	72.0	幹線工事費(6.7km):1542百万円
	起債	3,294	72.0	枝線工事費(73.8km):6199百万円
	計	8,133	72.0	事業費割合は補助60:起債40
ポンプ場	補助	341	33.0	渡中継ポンプ場、流量:5.94m ³ /分
その他	単市	120	60.0	単市10百万円×12年(整備期間)
建設費計		9,908	60.0	
建設費財源	国庫補助金	3,300		補助事業×50~55%
	市債	5,999		補助事業×40~45%+起債事業×95%
	受益者負担金	490		補助事業×5%+起債事業×5%
	一般会計繰入金	120		単市事業
公債費利子		3,207	63.4	利率:3%、償還:30年
整備費合計		13,115	60.8	建設費+公債費利子
建設費特定財源		3,789		建設費財源のうち国庫補助金、受益者負担金
交付税算入		4,511		公債費元利償還額×算入率49%
基金造成県補助金		165		污水管渠の起債事業×5%
収入合計		8,465		市債、一般会計繰入金を除く
実質負担		4,650		整備費合計から収入合計を除く

◇下水道維持管理費(試算)

(百万円)

施設種別	年間	備考
処理場	47.1	処理単価:41円/m ³ (水量増分)×日平均:3174m ³ /日×365日
污水管渠	6.4	管理単価:80円/m×管渠延長:80.5km
ポンプ場	4.5	渡中継ポンプ場、流量:5.94m ³ /分
その他	2.0	一般管理費など
維持管理費合計		60.0

◇合併浄化槽整備費(試算)

(百万円)

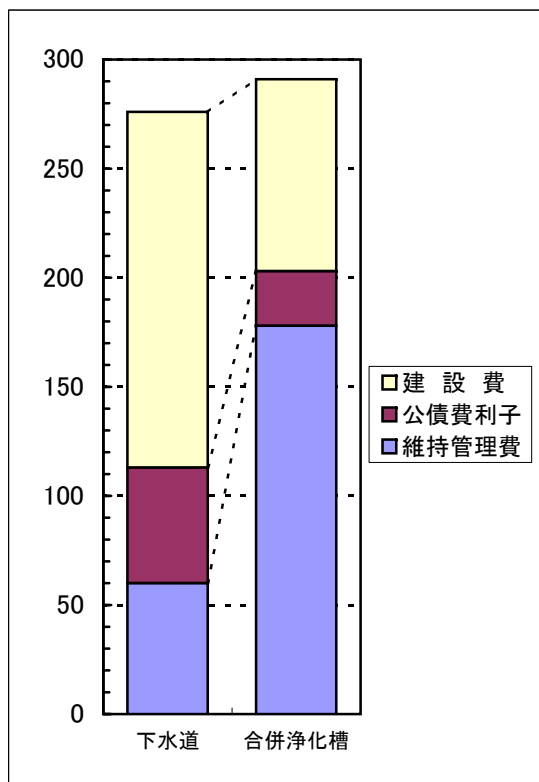
施設種別		全体	耐用年数	備考
合併浄化槽	補助	2,794	34.3	新設:2587基、浄化槽本体のみ
	起債	0	34.3	補助基準:1080千円/基(高度処理型5人槽)
	計	2,794	34.3	耐用年数は、躯体:40年、機器類:15年
その他・放流路等	単市	238	34.3	放流路:92千円/基
建設費計		3,032	34.3	
建設費財源	国庫補助金	931		補助事業×1/3
	市債	1,583		補助事業×17/30
	受益者分担金	518		補助事業×1/10+単市事業
	一般会計繰入金	0		
公債費利子		846	34.3	利率:3%、償還:30年
整備費合計		3,878	34.3	建設費+公債費利子
建設費特定財源		1,449		建設費財源のうち国庫補助金、受益者分担金
交付税算入		1,190		公債費元利償還額×算入率49%
基金造成県補助金		114		県補助基準×5%
収入合計		2,753		市債、一般会計繰入金を除く
実質負担		1,125		整備費合計から収入合計を除く

◇合併浄化槽維持管理費(試算)

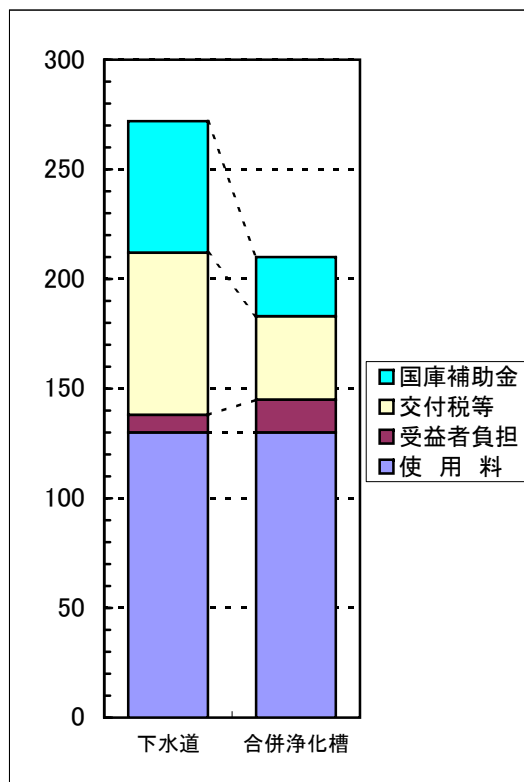
(百万円)

施設種別	年間	備考
合併浄化槽	159.2	52000円/基×管理:3062基、保守点検4回、清掃1回、法定検査1回
し尿処理施設	16.6	下水道との比較差、処理単価:3741円/KL×処理量:4446KL
その他	2.0	一般管理費など
維持管理費合計		177.8

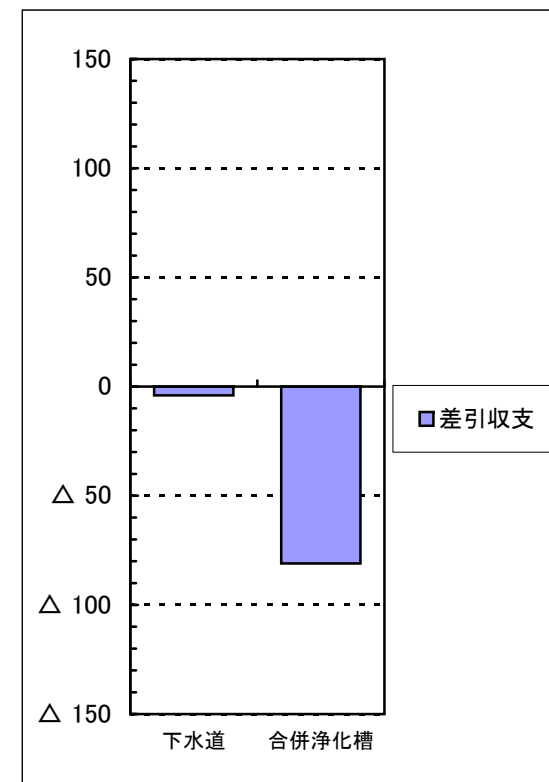
◇年間支出(全体) (百万円)



◇年間収入(全体) (百万円)



◇年間収支(全体) (百万円)



内 訳	下水道	合併浄化槽	比 較
建設費	163	88	75
公債費利子	53	25	28
維持管理費	60	178	△ 118
年間支出計	276	291	△ 15

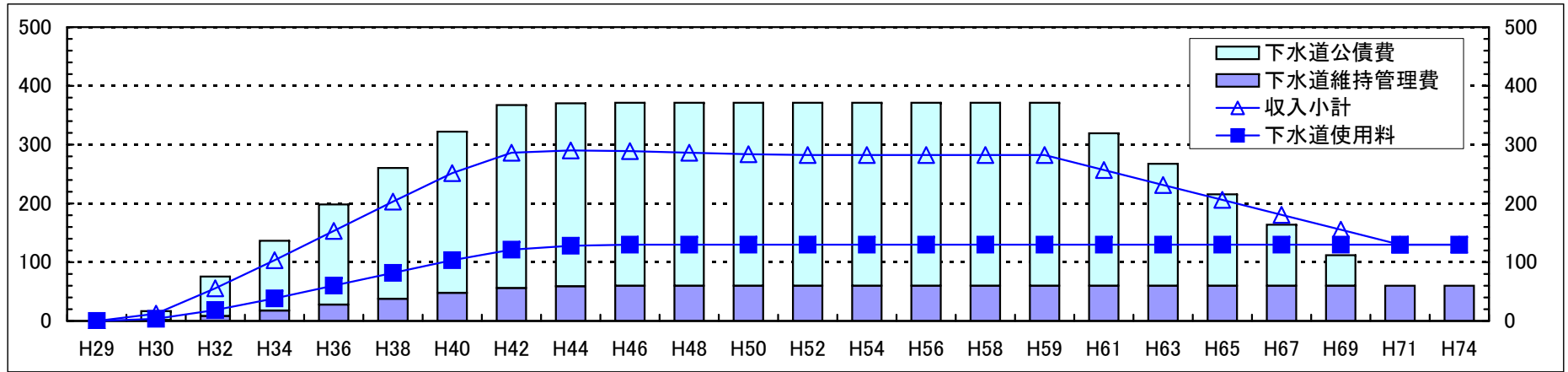
内 訳	下水道	合併浄化槽	比 較
国庫補助金	60	27	33
交付税等	74	38	36
受益者負担	8	15	△ 7
使用料	130	130	0
年間収入計	272	210	62

内 訳	下水道	合併浄化槽	比 較
年間支出計	276	291	△ 15
年間収入計	272	210	62
差引収支	△ 4	△ 81	77

※ 新規接続の世帯数は、下水道が3469世帯、合併浄化槽が2587世帯(管理対象は3469世帯)

◇下水道の経常的経費(試算)

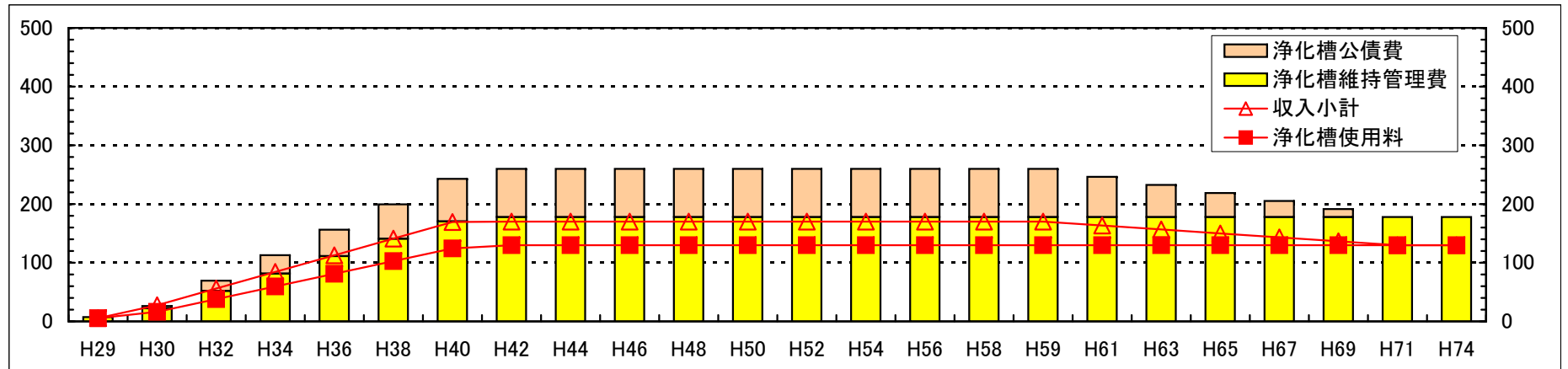
(百万円)



	H29	H30	H32	H34	H36	H38	H40	H42	H44	H46	H48	H50	H52	H54	H56	H58	H59	H61	H63	H65	H67	H69	H71	H74
下水道使用料	0	4	19	38	60	82	103	121	128	130	130	130	130	130	130	130	130	130	130	130	130	130	130	130
交付税等	0	9	37	65	93	121	148	165	162	159	157	154	152	152	152	152	152	127	102	76	51	25	0	0
収入小計	0	12	56	104	153	203	252	286	290	289	286	284	282	282	282	282	282	257	231	206	181	155	130	130
下水道維持管理費	0	2	9	18	28	38	48	56	59	60	60	60	60	60	60	60	60	60	60	60	60	60	60	60
下水道公債費	0	15	67	119	171	222	274	311	311	311	311	311	311	311	311	311	311	259	207	156	104	52	0	0
経費小計	0	17	75	137	198	260	322	367	370	371	371	371	371	371	371	371	371	319	267	216	164	112	60	60

◇合併浄化槽の経常的経費(試算)

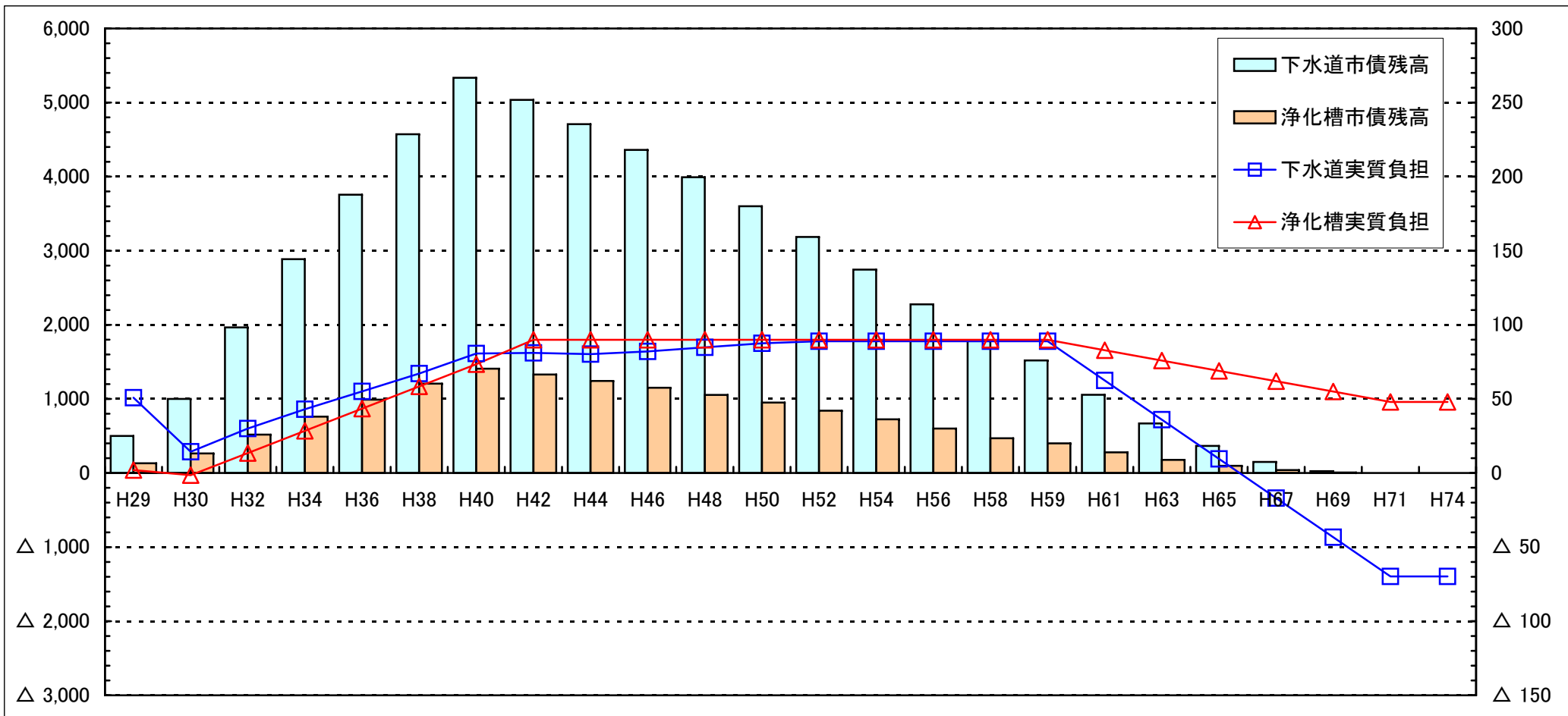
(百万円)



	H29	H30	H32	H34	H36	H38	H40	H42	H44	H46	H48	H50	H52	H54	H56	H58	H59	H61	H63	H65	H67	H69	H71	H74
浄化槽使用料	5	16	38	59	81	103	124	130	130	130	130	130	130	130	130	130	130	130	130	130	130	130	130	130
交付税等	0	11	18	25	32	38	45	40	40	40	40	40	40	40	40	40	40	34	27	20	13	7	0	0
収入小計	5	28	56	84	113	141	169	170	170	170	170	170	170	170	170	170	170	163	157	150	143	137	130	130
浄化槽維持管理費	7	22	52	81	111	141	170	178	178	178	178	178	178	178	178	178	178	178	178	178	178	178	178	178
浄化槽公債費	0	4	18	31	45	59	72	82	82	82	82	82	82	82	82	82	82	68	55	41	27	14	0	0
経費小計	7	26	70	113	156	199	243	260	260	260	260	260	260	260	260	260	260	246	233	219	205	191	178	178

◇事業費負担額の推移(試算)

(百万円)



	H29	H30	H32	H34	H36	H38	H40	H42	H44	H46	H48	H50	H52	H54	H56	H58	H59	H61	H63	H65	H67	H69	H71	H74
下水道実質負担	51	14	30	43	55	67	81	81	80	82	85	88	89	89	89	89	89	62	36	10	△ 17	△ 43	△ 70	△ 70
下水道市債残高	500	1,000	1,966	2,886	3,756	4,573	5,334	5,037	4,709	4,362	3,993	3,601	3,186	2,745	2,277	1,780	1,520	1,056	670	366	149	25	0	0
浄化槽実質負担	2	△ 1	13	28	43	58	73	90	90	90	90	90	90	90	90	90	90	83	76	69	62	55	48	48
浄化槽市債残高	132	264	519	761	991	1,207	1,408	1,329	1,243	1,151	1,054	950	841	724	601	470	401	279	177	97	39	7	0	0
実質負担比較	49	16	16	15	12	9	7	△ 9	△ 10	△ 8	△ 5	△ 2	△ 1	△ 1	△ 1	△ 1	△ 1	△ 20	△ 40	△ 59	△ 79	△ 98	△ 118	△ 118